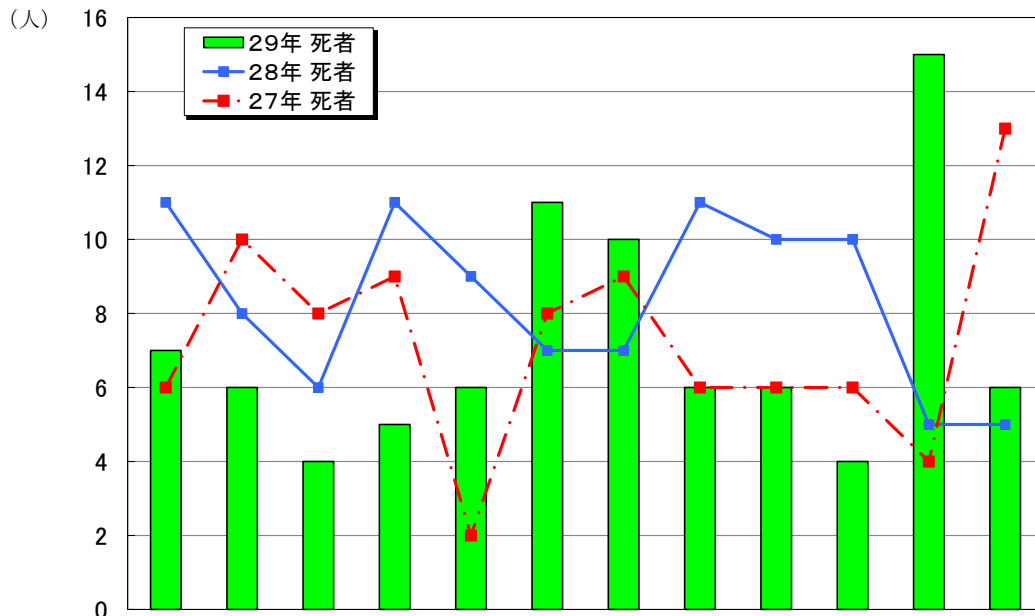


交通死亡事故発生状況

《平成29年12月末》
(暫定値)



		1月	2月	3月	4月	5月	6月	7月	8月	9月	10月	11月	12月	合計
平成29年	件数	7	6	4	5	6	11	10	6	6	4	13	5	83
	累計	7	13	17	22	28	39	49	55	61	65	78	83	
	死者	7	6	4	5	6	11	10	6	6	4	15	6	86
平成28年	件数	11	6	6	11	9	7	7	11	10	10	5	5	98
	累計	11	17	23	34	43	50	57	68	78	88	93	98	
	死者	11	8	6	11	9	7	7	11	10	10	5	5	100
平成27年	件数	6	10	7	9	2	8	9	6	6	6	4	13	86
	累計	6	16	23	32	34	42	51	57	63	69	73	86	
	死者	6	10	8	9	2	8	9	6	6	6	4	13	87
	累計	6	16	24	33	35	43	52	58	64	70	74	87	

三重県警察本部

三重県交通安全県民運動スローガン

思いやる やさしい心で 走る三重

～ 気持ち良い 運転マナーの 美し国 ～

目 次

1	平成29年12月中の交通事故発生状況	1
2	平成29年12月末の県内、全国、管区の交通事故発生状況	1
3	死亡事故の特徴	2
(1)	地域別	2
(2)	市町別	2
(3)	昼夜別	2
(4)	曜日・時間帯別	3
(5)	路線別	5
(6)	地形別	6
(7)	道路形状・線形別	6
(8)	事故類型別	7
(9)	第1当事者の法令違反別	8
(10)	第1当事者の年齢層別	10
(11)	第1当事者の居住地別	10
(12)	年齢層・状態別	11
(13)	交通事故死者当事者順位別死者数	12
(14)	飲酒運転事故	13
(15)	各種事故	13
(16)	シートベルト・ヘルメットの着用率	14
(17)	警察署別・月別死者数	14

注1 数字は単位未満で四捨五入してあるため、合計の数字と内訳の計が一致しない場合や、四捨五入前の数字を用いて計算した結果と表中の数字が一致しない場合もある。

注2 各数値は、暫定値であり、新たな事実が判明した場合等には、後日修正もあり得る。

1 平成29年12月中の交通事故発生状況

平成29年12月中

区分	件数等	一日平均	増減数	増減率
人身事故	464	15.0	-77	-14.2
死亡事故	5	0.2		
死者	6	0.2	1	20.0
負傷者	599	19.3	-146	-19.6
物損事故	5,497	177.3	413	8.1

2 平成29年12月末の県内、全国、管区の交通事故発生状況

(1) 県内の交通事故発生状況

平成29年12月末

区分	平成29年	平成28年	増減数	増減率
人身事故	5,440	6,038	-598	-9.9
死亡事故	83	98	-15	-15.3
死者	86	100	-14	-14.0
負傷者	7,112	8,158	-1,046	-12.8
物損事故	56,564	54,879	1,685	3.1

(2) 全国・管区内の死者数等

区分	全国	管区	富山	石川	福井	岐阜	愛知	三重
死者数	3,694	478	37	34	46	75	200	86
増減数	-210	-83	-23	-14	-5	-15	-12	-14

死者総数のワースト順位	39	42	31	20	1	15
-------------	----	----	----	----	---	----

人口10万人当たりの死者数	3.49	2.95	5.88	3.71	2.66	4.76
ワースト順位	25	34	1	23	39	9

* 死者総数のワースト10

順位	都道府県	死者数
1	愛知	200
2	埼玉	177
3	東京	164
4	兵庫	161
5	千葉	154
6	大阪	150
7	神奈川	149
8	北海道	148
9	茨城	143
10	福岡	139
	全国	3,694

* 人口10万人当たりの死者数ワースト10

順位	都道府県	死者数	人口10万人当たり死者数
1	福井	46	5.88
2	愛媛	78	5.67
3	山口	79	5.67
4	岡山	97	5.07
5	香川	48	4.94
6	茨城	143	4.92
7	栃木	95	4.83
8	岩手	61	4.81
9	三重	86	4.76
10	鳥取	26	4.56
	全国	3,694	2.91

※死者数が同数の場合は人口の少ない都道府県を上位とする

人口は、総務省資料「平成28年10月1日現在推計人口」による。

3 死亡事故の特徴(平成29年12月末)

(1) 地域別

地域別	12月中			年 累 計			
	死者数	増減数	増減率	死者数	増減数	増減率	構成率
計	6	1	20.0	86	-14	-14.0	100.0
北 勢	3	2	200.0	20	-4	-16.7	23.3
中 勢		-1	-100.0	19	-6	-24.0	22.1
南 勢		-2	-100.0	23	-4	-14.8	26.7
紀 州			…	2	-3	-60.0	2.3
伊 賀	2	1	100.0	12	6	100.0	14.0
高 速	1	1	…	10	-3	-23.1	11.6

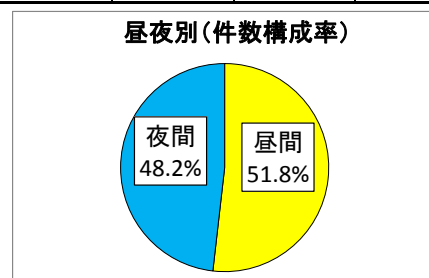
注) 北勢は桑名署管内から四西署管内まで、中勢は亀山署管内から津南署管内まで、南勢は松阪署管内から鳥羽署管内まで

(2) 市町別

市町村	12月中			年 累 計			
	死者数	増減数	増減率	死者数	増減数	増減率	構成率
合 計	6	1	20.0	86	-14	-14.0	100.0
桑名市			…	5	2	66.7	5.8
四日市市	1			6	-9	-60.0	7.0
鈴鹿市			…	9	2	28.6	10.5
津 市		-1	-100.0	9	-8	-47.1	10.5
松阪市		-1	-100.0	9	-1	-10.0	10.5
伊勢市		-1	-100.0	2	-7	-77.8	2.3
小計	1	-3	-75.0	40	-21	-34.4	46.5
六市外の市	4	3	300.0	27	13	92.9	31.4
町			…	9	-3	-25.0	10.5
高速隊管轄	1	1	…	10	-3	-23.1	11.6

(3) 昼夜別(年累計)

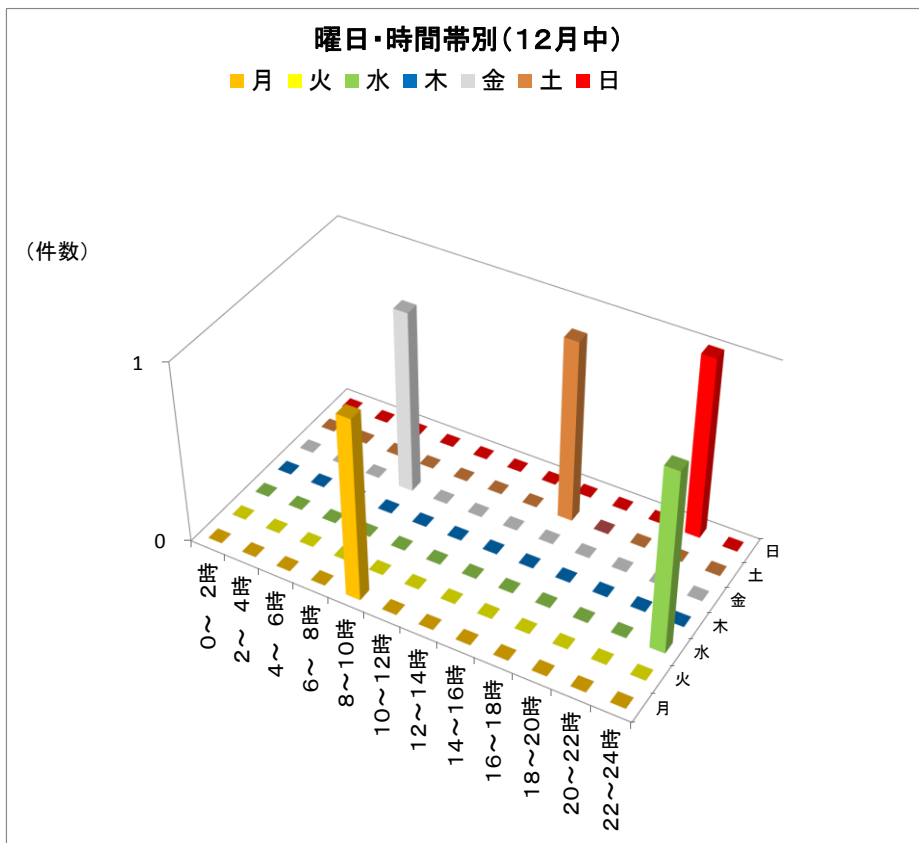
区 分		年累計	増減数	増減率	構成率
昼間	件数	43	-9	-17.3	51.8
	人数	45	-9	-16.7	52.3
夜間	件数	40	-6	-13.0	48.2
	人数	41	-5	-10.9	47.7



(4) 曜日・時間帯別

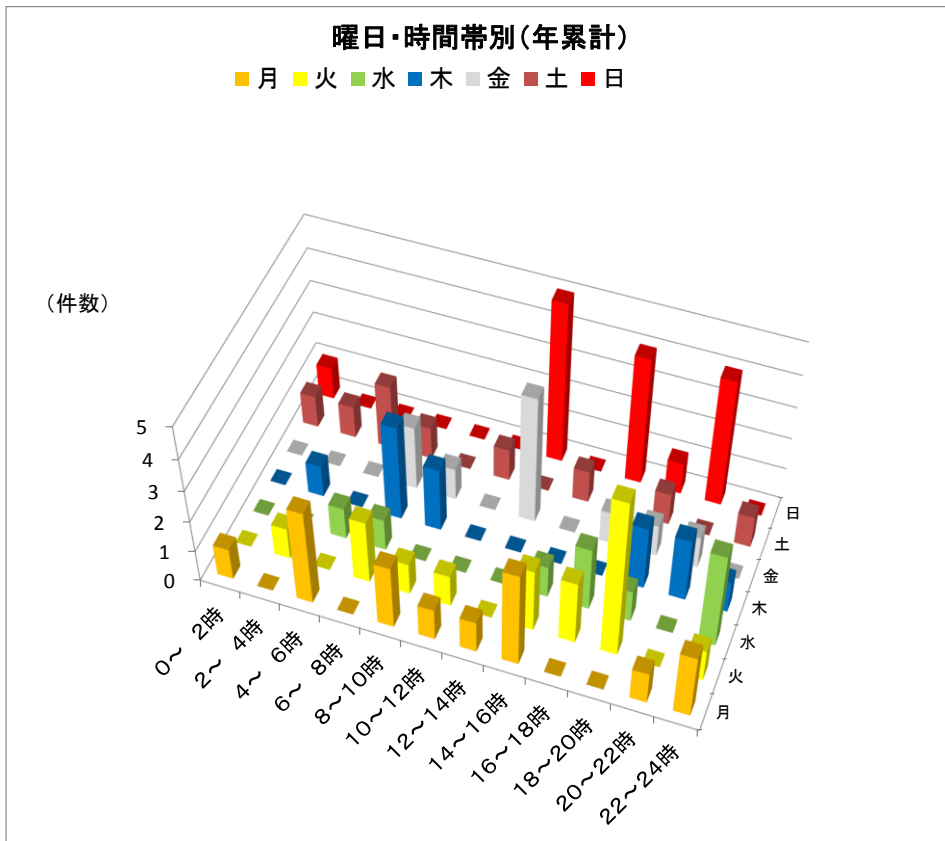
12月

区 分		月曜日	火曜日	水曜日	木曜日	金曜日	土曜日	日曜日	合計	構成率
合 計	件数	1		1		1	1	1	5	100.0
	増減数	-1		1			1	-1		...
	構成率	20.0		20.0		20.0	20.0	20.0	100.0	...
0～ 2時	件数									
	増減数							-2	-2	...
2～ 4時	件数									
	増減数									...
4～ 6時	件数									
	増減数									...
6～ 8時	件数					1			1	20.0
	増減数					1			1	...
8～10時	件数	1							1	20.0
	増減数									...
10～12時	件数									
	増減数									...
12～14時	件数									
	増減数					-1			-1	...
14～16時	件数						1		1	20.0
	増減数						1		1	...
16～18時	件数									
	増減数	-1							-1	...
18～20時	件数									
	増減数									...
20～22時	件数							1	1	20.0
	増減数							1	1	...
22～24時	件数			1					1	20.0
	増減数			1					1	...



年累計

区分		月曜日	火曜日	水曜日	木曜日	金曜日	土曜日	日曜日	合計	構成率
合計	件数	14	15	9	11	10	9	15	83	100.0
	増減数	-1	-2	1		-7	-5	-1	-15	...
	構成率	16.9	18.1	10.8	13.3	12.0	10.8	18.1	100.0	...
0～2時	件数	1					1	1	3	3.6
	増減数	1	-1		-1	-1	1	-3	-4	...
2～4時	件数		1		1		1		3	3.6
	増減数					-2			-2	...
4～6時	件数	3		1			2		6	7.2
	増減数	3	-4		-2	-1			-4	...
6～8時	件数		2	1	3	2	1		9	10.8
	増減数				1		-1	-3	-3	...
8～10時	件数	2	1		2	1			6	7.2
	増減数				1		-2	-1	-2	...
10～12時	件数	1	1				1		3	3.6
	増減数		1	-1		-2			-2	...
12～14時	件数	1				4		5	10	12.0
	増減数	-2		-1		3		4	4	...
14～16時	件数	3	2	1			1		7	8.4
	増減数	1	1		-2	-1		-2	-3	...
16～18時	件数		2	2		1		4	9	10.8
	増減数	-3	-1	2	-2		-2	1	-5	...
18～20時	件数		5	1	2	1	1	1	11	13.3
	増減数	-1	3	-1	2	-3				...
20～22時	件数	1			2	1		4	8	9.6
	増減数	1		-1	2		-1	3	4	...
22～24時	件数	2	1	3	1		1		8	9.6
	増減数	-1	-1	3	1				2	...



(5) 路線別

12月

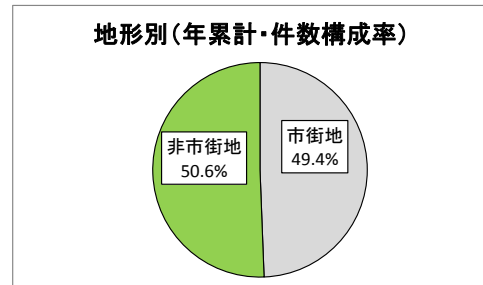
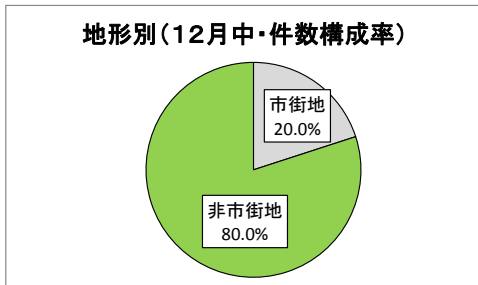
路線	死亡事故 合計	死亡件数			死者数				
		構成率	増減数	増減率	構成率	増減数	増減率		
		5	100.0			6	100.0	1	20.0
高速	東名阪			…				…	
	伊勢道			…				…	
	新名神・湾岸道	1	20.0	1	…	1	16.7	1	…
	紀勢道			…				…	
	名阪			…				…	
	東海環状			…				…	
	小計	1	20.0	1	…	1	16.7	1	…
一般国道	1号			-1	-100.0			-1	-100.0
	23号			-1	-100.0			-1	-100.0
	42号			…	…			…	…
	258号			…	…			…	…
	165号			…	…			…	…
	その他国道	2	40.0	1	100.0	3	50.0	2	200.0
	小計	2	40.0	-1	-33.3	3	50.0		
	県道			-1	-100.0			-1	-100.0
市町道	市道	2	40.0	1	100.0	2	33.3	1	100.0
	町道			…	…			…	…
	小計	2	40.0	1	100.0	2	33.3	1	100.0
	その他道路			…	…			…	…

年累計

路線	死亡事故 合計	死亡件数			死者数				
		構成率	増減数	増減率	構成率	増減数	増減率		
		83	100.0	-15	-15.3	86	100.0	-14	-14.0
高速	東名阪	1	1.2	-2	-66.7	1	1.2	-2	-66.7
	伊勢道	1	1.2	-3	-75.0	1	1.2	-5	-83.3
	新名神・湾岸道	4	4.8	4	…	6	7.0	6	…
	紀勢道			…	…			…	…
	名阪	2	2.4	-2	-50.0	2	2.3	-2	-50.0
	東海環状			…	…			…	…
	小計	8	9.6	-3	-27.3	10	11.6	-3	-23.1
一般国道	1号	4	4.8			4	4.7		
	23号	4	4.8	-2	-33.3	4	4.7	-2	-33.3
	42号	6	7.2	1	20.0	6	7.0	1	20.0
	258号			…	…			…	…
	165号	4	4.8	3	300.0	4	4.7	3	300.0
	その他国道	11	13.3	1	10.0	12	14.0	2	20.0
	小計	29	34.9	3	11.5	30	34.9	4	15.4
	県道	24	28.9	-5	-17.2	24	27.9	-5	-17.2
市町道	市道	20	24.1	-7	-25.9	20	23.3	-7	-25.9
	町道	2	2.4			2	2.3		
	小計	22	26.5	-7	-24.1	22	25.6	-7	-24.1
	その他道路			-3	-100.0			-3	-100.0

(6) 地形別

期間	地形別	昼夜別	昼間			夜間			合計					
			構成率	増減数	増減率	構成率	増減数	増減率	構成率	増減数	増減率			
12 月中	市街地	件数	1	33.3	-1	-50.0			-2	-100.0	1	20.0	-3	-75.0
		死者	1	33.3	-1	-50.0			-2	-100.0	1	16.7	-3	-75.0
	非市街地	件数	2	66.7	2		2	100.0	1	100.0	4	80.0	3	300.0
		死者	2	66.7	2		3	100.0	2	200.0	5	83.3	4	400.0
	合計	件数	3	100.0	1	50.0	2	100.0	-1	-33.3	5	100.0		
		死者	3	100.0	1	50.0	3	100.0			6	100.0	1	20.0
年 累計	市街地	件数	19	44.2	-5	-20.8	22	55.0	1	4.8	41	49.4	-4	-8.9
		死者	19	42.2	-5	-20.8	22	53.7	1	4.8	41	47.7	-4	-8.9
	非市街地	件数	24	55.8	-4	-14.3	18	45.0	-7	-28.0	42	50.6	-11	-20.8
		死者	26	57.8	-4	-13.3	19	46.3	-6	-24.0	45	52.3	-10	-18.2
	合計	件数	43	100.0	-9	-17.3	40	100.0	-6	-13.0	83	100.0	-15	-15.3
		死者	45	100.0	-9	-16.7	41	100.0	-5	-10.9	86	100.0	-14	-14.0



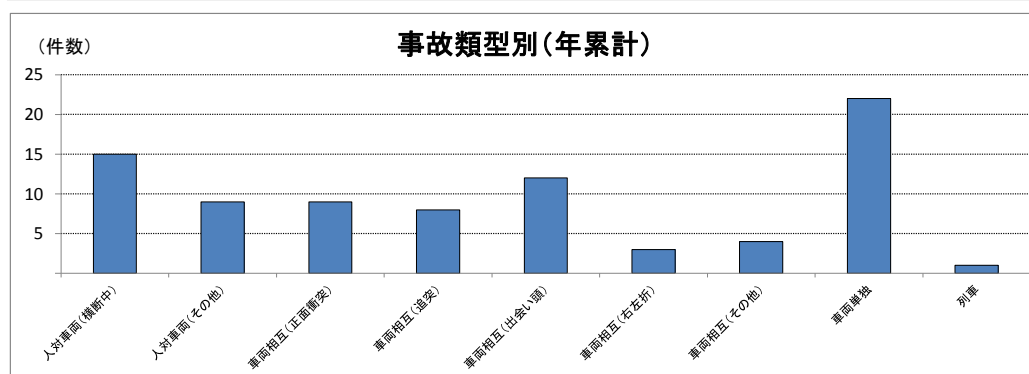
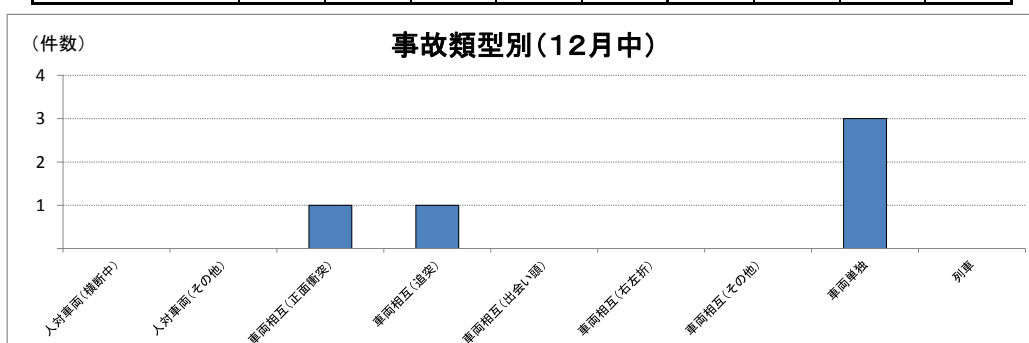
(7) 道路形状・線形別(件数)

期間	道路形状別	昼夜別	昼間			夜間			合計						
			構成率	増減数	増減率	構成率	増減数	増減率	構成率	増減数	増減率				
12 月中	交 差 点	信号機有り						
		信号機無し	1	33.3				...	1	20.0					
	小 計	交差点付近	1	33.3				-1	-100.0	1	20.0	-1	-50.0		
		小計	2	66.7				-1	-100.0	2	40.0	-1	-33.3		
	単 路	カーブ	1	33.3	1	...	1	50.0		2	40.0	1	100.0		
		その他				...	1	50.0		1	20.0				
	踏 切	小 計	1	33.3	1	...	2	100.0		3	60.0	1	50.0		
		その他の場所					
	年 累計	交 差 点	信号機有り	5	11.6	-3	-37.5	4	10.0	-1	-20.0	9	10.8	-4	-30.8
			信号機無し	10	23.3	-4	-28.6	5	12.5	-5	-50.0	15	18.1	-9	-37.5
小 計		交差点付近	5	11.6			3	7.5	-5	-62.5	8	9.6	-5	-38.5	
		小計	20	46.5	-7	-25.9	12	30.0	-11	-47.8	32	38.6	-18	-36.0	
単 路		カーブ	7	16.3	1	16.7	8	20.0	2	33.3	15	18.1	3	25.0	
		その他	15	34.9			20	50.0	4	25.0	35	42.2	4	12.9	
踏 切		小 計	22	51.2	1	4.8	28	70.0	6	27.3	50	60.2	7	16.3	
		その他の場所	1	2.3					-1	-100.0	1	1.2	-1	-50.0	
合計		小 計	43	100.0	-9	-17.3	40	100.0	-6	-13.0	83	100.0	-15	-15.3	
		その他の場所			-3	-100.0			...			-3	-100.0		

期間	道路形状・線形別	道路形状(交差点、交差点付近)			道路線形(カーブ)				
		構成率	増減数	増減率	構成率	増減数	増減率		
12 月中	市街地	1	50.0	-2	-66.7			...	
	非市街地	1	50.0	1	...	2	100.0	1	100.0
	合計	2	100.0	-1	-33.3	2	100.0	1	100.0
年 累計	市街地	24	75.0	-4	-14.3	1	6.3	-2	-66.7
	非市街地	8	25.0	-14	-63.6	15	93.8	1	7.1
	合計	32	100.0	-18	-36.0	16	100.0	-1	-5.9

(8)事故類型別

事故類型	期間	12月				年累計				
		件数	構成率	増減数	増減率	件数	構成率	増減数	増減率	
		5	100.0			83	100.0	-15	-15.3	
	死者	6	100.0	1	20.0	86	100.0	-14	-14.0	
人 対 車 両	横断歩道横断中	件数			…	5	6.0	-1	-16.7	
		死者			…	5	5.8	-1	-16.7	
	その他横断中	件数			-1	-100.0	10	12.0	-6	-37.5
		死者			-1	-100.0	10	11.6	-6	-37.5
	その他	件数			-1	-100.0	9	10.8		
		死者			-1	-100.0	9	10.5		
	小計	件数			-2	-100.0	24	28.9	-7	-22.6
		死者			-2	-100.0	24	27.9	-7	-22.6
	車 両 相 互	正面衝突	件数	1	20.0		9	10.8	1	12.5
			死者	1	16.7		9	10.5	1	12.5
追 突		件数	1	20.0	1	…	8	9.6	2	33.3
		死者	1	16.7	1	…	10	11.6	4	66.7
出会い頭		件数			-1	-100.0	12	14.5	-5	-29.4
		死者			-1	-100.0	12	14.0	-5	-29.4
右左折		件数				…	3	3.6	-3	-50.0
		死者				…	3	3.5	-3	-50.0
その他		件数				…	4	4.8		
		死者				…	4	4.7		
小計	件数	2	40.0			36	43.4	-5	-12.2	
	死者	2	33.3			38	44.2	-3	-7.3	
車 両 単 独	工作物衝突	件数	2	40.0	1	100.0	14	16.9	-1	-6.7
		死者	3	50.0	2	200.0	15	17.4		
	駐車車両衝突	件数				…	1	1.2	-2	-66.7
		死者				…	1	1.2	-4	-80.0
	その他	件数	1	20.0	1	…	7	8.4	1	16.7
		死者	1	16.7	1	…	7	8.1	1	16.7
	小計	件数	3	60.0	2	200.0	22	26.5	-2	-8.3
		死者	4	66.7	3	300.0	23	26.7	-3	-11.5
	列 車	件数				…	1	1.2	-1	-50.0
		死者				…	1	1.2	-1	-50.0



(9)第1当事者の法令違反別

車両(原付以上)の第1当事者法令違反別死亡事故件数

法令違反	項目	12月	年累計		若年運転者		高齢運転者		
			構成率	増減数	年累計	構成率	年累計	構成率	
	合計	4	71	100.0	-15	9	100.0	10	100.0
車 両	信号無視		2	2.8				1	10.0
	通行区分		5	7.0	-1				
	最高速度		3	4.2		1	11.1		
	横断等禁止違反								
	車間距離不保持								
	追越し違反		1	1.4	-1	1	11.1		
	踏切不停止								
	右・左折違反								
	優先通行違反		1	1.4	1				
	交差点安全進行義務		5	7.0	-2			3	30.0
	横断歩行者妨害等		5	7.0		1	11.1	1	10.0
	通行妨害(歩行者)								
	横断自転車妨害等		1	1.4	-1				
	徐行場所違反		1	1.4					
	指定場所一時不停止								
	整備不良車両運転								
	酒酔い運転								
	過労等運転								
	安 全 運 転 義 務	ハンドルブレーキ操作	2	12	16.9	-5	2	22.2	2
前方不注意		2	24	33.8	8			2	20.0
動静不注意			3	4.2	-2	2	22.2		
安全不確認			4	5.6	-10	1	11.1	1	10.0
安全速度			3	4.2	2	1	11.1		
その他				-2					
不明・調査不能		1	1.4	1					
上記のうち無免許事故					-1				

車両(原付以上)の第1当事者法令違反別死亡事故件数(悪質・危険違反) ※再掲

車 両	信号無視		2	2.8				1	10.0
	通行区分		5	7.0	-1				
	最高速度		3	4.2		1	11.1		
	追越し違反		1	1.4	-1	1	11.1		
	横断歩行者妨害等		5	7.0		1	11.1	1	10.0
	通行妨害(歩行者)								
	横断自転車妨害等		1	1.4	-1				
	指定場所一時不停止								
	酒酔い運転								
	合計		17	23.9	-6	3	33.3	2	20.0

自転車の第1当事者法令違反別死亡事故件数

法令違反	項目	12月	年 累 計		子供(中学生以下)		高 校 生		高 齢 者		
			構成率	増減数	構成率	構成率	構成率				
	合計	1	8	100.0	3	1	100.0	100.0	6	100.0	
自 転 車	信号無視		1	12.5	1			…	1	16.7	
	通行区分							…			
	横断・転回禁止違反							…			
	追越し禁止違反							…			
	踏切不停止							…			
	右左違反							…			
	優先通行違反				-3			…			
	交差点安全進行義務		1	12.5	1	1	100.0	…			
	横断歩行者妨害等							…			
	徐行場所違反							…			
	指定場所一時不停止		1	12.5	1			…	1	16.7	
	乗車不相当							…			
	積載不相当							…			
	自転車通行方法							…			
	整備不良							…			
	酒酔い運転							…			
	安全 運 転 義 務	ハンドルプレーキ操作	1	5	62.5	3			…	4	66.7
		前方不注意							…		
		動静不注意							…		
		安全不確認							…		
安全速度								…			
その他							…				
その他							…				
不明・調査不能							…				

歩行者の第1当事者法令違反別死亡事故件数

法令違反	項目	12月	年 累 計		子供(中学生以下)		高 校 生		高 齢 者	
			構成率	増減数	構成率	構成率	構成率			
	合計		4	100.0	-3		100.0	100.0	4	100.0
歩 行 者	信号無視				-2		…	…		
	通行 区 分	左側通行					…	…		
		車道通行					…	…		
		その他					…	…		
	横 断 違 反	横断歩道外横断					…	…		
		斜め横断					…	…		
		駐車車両直前横断		1	25.0	1	…	…	1	25.0
		走行車両直前横断		1	25.0	1	…	…	1	25.0
	禁止場所横断					…	…			
	幼児一人歩き					…	…			
	踏切不注意		1	25.0		…	…		1	25.0
	酩酊はいかい		1	25.0	1	…	…		1	25.0
	路上遊技					…	…			
	路上作業					…	…			
	飛び出し					-1	…	…		
	その他違反					-3	…	…		
	不明・調査不能						…	…		

(10) 第1当事者の年齢層別(年累計)

第1当事者の年齢層別事故発生状況と免許構成率

項目 年齢層	自動車等			小計	自転車	歩行者	その他	合計	増減数	免許 構成率
	自動車	自二車	原付							
15歳以下					1			1	1	---
6歳以下					1			1	1	---
7～12歳										---
13～15歳										---
16～19歳		1		1				1	-3	1.6
20～24歳	8			8				8	2	6.0
25～29歳	9			9				9	1	6.5
30～34歳	3			3				3	-3	7.5
35～39歳	2			2				2	-3	8.3
40～44歳	6	1		7				7	-4	10.3
45～49歳	14			14				14	4	10.1
50～54歳	5	2		7	1			8	3	8.7
55～59歳	5	1		6				6		8.2
60～64歳	3	1		4				4		8.3
65歳以上	9		1	10	6	4		20	-13	24.6
65～69歳	2			2		1		3	-8	---
70～74歳	4			4	1	1		6	-1	---
75～79歳	1		1	2	2	1		5	-3	---
80歳以上	2			2	3	1		6	-1	---
その他										---
合計	64	6	1	71	8	4		83	-15	100.0
増減数	-16	2	-1	-15	3	-3		---	---	---

注) その他は、不明・調査不能

(11) 第1当事者の居住地別(年累計)

居住地別 署・隊別	計	県内居住者						県外居住者		不 明
		構成率	発生署管内		発生署管外		構成率			
			構成率	構成率	構成率	構成率				
高 速	83	66	79.5	51	77.3	15	22.7	17	20.5	
桑 名	8	2	25.0			2	100.0	6	75.0	
いなべ	6	4	66.7	2	50.0	2	50.0	2	33.3	
四日市北	5	3	60.0	3	100.0			2	40.0	
四日市南	3	3	100.0	3	100.0					
四日市西	4	3	75.0	3	100.0			1	25.0	
亀 山	1	1	100.0	1	100.0					
鈴 鹿	1	1	100.0			1	100.0			
津	9	8	88.9	6	75.0	2	25.0	1	11.1	
津 南	4	4	100.0	4	100.0					
松 阪	5	5	100.0	3	60.0	2	40.0			
大 台	11	10	90.9	7	70.0	3	30.0	1	9.1	
伊 勢										
伊 勢	4	4	100.0	3	75.0	1	25.0			
鳥 羽	8	7	87.5	6	85.7	1	14.3	1	12.5	
尾 鷲	1	1	100.0	1	100.0					
熊 野										
紀 宝	1							1	100.0	
伊 賀	7	6	85.7	6	100.0			1	14.3	
名 張	5	4	80.0	3	75.0	1	25.0	1	20.0	

注) 1 高速隊の県内分は、管外欄に計上

2 発生署管内外居住者の構成率は、県内居住者に占める割合

(12) 年齢層別・状態別死者数(年累計)

年齢層別	状態別	自動車乗車中			二輪車乗車中				自転車乗用中	歩行中	その他	合計		構成率比較
		運転中	同乗中	小計	自動二輪車		原付	計				構成率		
					運転中	同乗中								
15歳以下	死者数								2			2	2.3	0.2
	(13.7) 増減数		-1	-1					2	-1				
16～19歳	死者数	1	1	2	1	1	1	1				3	3.5	0.9
	(3.9) 増減数	1	1	2	1	1	1	1		-1		2		
20～24歳	死者数	3		3	1	1	1	1				4	4.7	1.1
	(4.2) 増減数	2		2	-2	-2	-2	-2						
16～24歳	死者数	4	1	5	2		2	2				7	8.1	1.0
	(8.2) 増減数	3	1	4	-1		-1	-1		-1		2		
25～29歳	死者数	3	1	4			1	1				5	5.8	1.3
	(4.6) 増減数	1	1	2	-1		-1	1		-3		-1		
30～39歳	死者数				1		1	1			1	2	2.3	0.2
	(11.2) 増減数	-2	-1	-3			-2	-2	-1			-6		
40～49歳	死者数	10		10	1		1	1		1		12	14.0	1.0
	(14.5) 増減数	1		1	-1		-1	-1		-1		-1		
50～59歳	死者数	5	1	6	3		3	3	2	4		15	17.4	1.4
	(12.1) 増減数	2	1	3	-1		-1	-1	2	2		5		
60～64歳	死者数	1	1	2	1		1	1	2	1		6	7.0	1.1
	(6.4) 増減数	-2	1	-1	1		1	1	2			2		
65～69歳	死者数	1	1	2					1	2		5	5.8	0.7
	(8.2) 増減数	-2	1	-1	-1		-1	-1	-2	-2		-5		
60～69歳	死者数	2	2	4	1		1	1	3	3		11	12.8	0.9
	(14.6) 増減数	-4	2	-2			-1	-1	2	-2		-3		
70～74歳	死者数	2		2					1	1		4	4.7	0.8
	(6.0) 増減数	-1		-1					1	-6		-6		
75～79歳	死者数						1	1	4	4		9	10.5	2.0
	(5.3) 増減数	-3		-3					-4	2		-5		
70～79歳	死者数	2		2			1	1	5	5		13	15.1	1.3
	(11.3) 増減数	-4		-4					-3	-4		-11		
80歳以上	死者数	1	3	4					3	12		19	22.1	2.5
	(8.7) 増減数	-2	3	1					1	-1		1		
不明	死者数													
	(1.1) 増減数													
65歳以上(再掲)	死者数	4	4	8			1	1	9	19		37	43.0	1.5
	(28.2) 増減数	-8	4	-4	-1		-1	-1	-2	-7		-15		
合計	死者数	27	8	35	8		8	2	10	15	26	86	100.0	
	増減数	-5	6	1	-4		-4	-3	-7	3	-11	-14		
	構成率	31.4	9.3	40.7	9.3		9.3	2.3	11.6	17.4	30.2	100.0		

注1 年齢層下段の()内数値は、年齢層別人口構成率である。

(人口は三重県戦略企画部統計課資料 平成28年10月1日現在)

注2 65歳以上は再掲である。

注3 増減数は、前年同月末対比である。

注4 構成率比較は、死者構成率/人口構成率で比率を算出した。

(13) 交通事故死者当事者順位別死者数

当事者種別

当事者種別	当事者番号				計	構成率
	1当	2当	3当～	同乗中		
四輪乗車中	24	3	8	8	35	40.7%
自二車乗車中	6	2			8	9.3%
原付乗車中	1	1			2	2.3%
自転車乗用中	8	7			15	17.4%
歩行中	4	21	1		26	30.2%
計	43	34	9	8	86	100.0%
構成率	50.0%	39.5%	10.5%	9.3%	100.0%	—

事故類型別

事故類型別	当事者番号				計	構成率	
	1当	2当	3当～	同乗中			
人対車両	対面通行中		1		1	1.2%	
	背面通行中		5		5	5.8%	
	横断中	3	12		15	17.4%	
	その他		3		3	3.5%	
	小計	3	21		24	27.9%	
車両相互	正面衝突	6	1	2	2	9	10.5%
	追突	5	2	3	3	10	11.6%
	出会い頭	4	7	1	1	12	14.0%
	その他	4	3			7	8.1%
	小計	19	13	6	6	38	44.2%
車両単独	20		3	2	23	26.7%	
列車	1				1	1.2%	
計	43	34	9	8	86	100.0%	

年齢層別

年齢層別	当事者番号				計	構成率	
	1当	2当	3当～	同乗中			
10歳未満	1	1			2	2.3%	
10～19歳	1	1	1	1	3	3.5%	
20～29歳	6	2	1	1	9	10.5%	
30～39歳		2			2	2.3%	
40～49歳	10	2			12	14.0%	
50～59歳	9	4	2	1	15	17.4%	
60～69歳	3	6	2	2	11	12.8%	
70歳以上	13	16	3	3	32	37.2%	
計	43	34	9	8	86	100.0%	
子供	幼児						
	小学生	1	1			2	2.3%
	中学生						
高校生	1				1	1.2%	
若年者（16～24歳）	4	2	1	1	7	8.1%	
高齢者（65歳以上）	14	19	4	4	37	43.0%	

※子供、高校生、若年者、高齢者は再掲

(14) 飲酒運転事故(原付以上の第一当事者)

違反態様等	期間	12月中		年累計			
		構成率	増減数	構成率	増減数	増減率	
合計	件数			5	16.7	4	400.0
	死者数			5	16.7	4	400.0
酒酔い運転	件数						…
	死者数						…
酒気帯び (0.25以上)	件数			4	5.6	3	300.0
	死者数			4	5.4	3	300.0
酒気帯び (0.25未満)	件数						…
	死者数						…
政令数値未満	件数						…
	死者数						…
検知不能	件数			1	1.4	1	…
	死者数			1	1.4	1	…

注) 飲酒運転事故の構成率は、原付以上の第1当事者事故に占める割合
(原付以上の第1当事者事故 12月中は4件・5人、年累計は71件・74人)

(15) 各種事故

各種事故	期間	12月中 (人)		年累計 (人)			
		構成率	増減数	構成率	増減数	増減率	
子供	幼児					-1	-100.0
	小学生			2	2.3	1	100.0
	中学生						…
高校生				1	1.2	1	…
若年者			-1	7	8.1	2	40.0
高齢者	1	16.7	-3	37	43.0	-15	-28.8
二輪車	1	16.7	1	10	11.6	-7	-41.2
自転車	1	16.7		15	17.4	3	25.0
歩行者			-2	26	30.2	-11	-29.7

各種事故	期間	12月中		年累計			
		構成率	増減数	構成率	増減数	増減率	
若年運転者	件数			9	12.7		
	死者数			9	12.2		
高齢運転者	件数	1	25.0	10	14.1	-14	-58.3
	死者数	1	20.0	10	13.5	-14	-58.3

注) 各運転者事故は、第1当事者として関与した数

(16)シートベルト・ヘルメットの着用率

・ シートベルトの着用、非着用別死者数(年累計)

車種別	着・非着別	運 転 中				同 乗 中				合 計				着用効果	
		着用	非着	不明	計	着用	非着	不明	計	着用	非着	不明	計	率	
乗用車	大型														..
	中型														..
	準中型														..
	普通車	5	3		8	2	2		4	7	5		12	2	40.0
	軽四輪	1	6		7	2	2		4	3	8		11	5	62.5
小計		6	9		15	4	4		8	10	13		23	7	53.8
貨物車	大型		1		1						1		1		
	中型	2			2				2				2		..
	準中型	1	2		3				1	2			3		
	普通車		1		1					1			1	1	100.0
	軽四輪	2	3		5				2	3			5	2	66.7
小計		5	7		12				5	7		12	3	42.9	
特殊車															..
合計		11	16		27	4	4		8	15	20		35	10	50.0
構成率		31.4	45.7		77.1	11.4	11.4		22.9	42.9	57.1		100.0		

非着用者20人中10人は、着用していれば助かったと思われる。

・ ヘルメットの着用、非着用別死者数(年累計)

車種別	着・非着別	運 転 中				同 乗 中				合 計				
		着用	非着	不明	計	着用	非着	不明	計	着用	非着	不明	計	
自動二輪車		8			8					8				8
原付車		2			2					2				2
合計		10			10					10				10
構成率		100.0			100.0					100.0				100.0

(17)警察署別・月別死者数

署別	月別												年 累 計			
	1月	2月	3月	4月	5月	6月	7月	8月	9月	10月	11月	12月	死者数	増減数	増減率	構成率
計	7	6	4	5	6	11	10	6	6	4	15	6	86	-14	-14.0	100.0
高 速			2		1	1	1		1		3	1	10	-3	-23.1	11.6
桑 名		1			1		1	2	1				6	2	50.0	7.0
いなべ		1				1					2	2	6	4	200.0	7.0
四日市北	1						1			1			3	-5	-62.5	3.5
四日市南	2					1						1	4	-2	-33.3	4.7
四日市西	1												1	-3	-75.0	1.2
亀 山							1						1			1.2
鈴 鹿	1		1	1	1	1				1	3		9	2	28.6	10.5
津		1				2				1			4	-8	-66.7	4.7
津 南		1		1	1		1				1		5			5.8
松 阪			1	1	1	1	2	2			3		11	-2	-15.4	12.8
大 台														-1	-100.0	
伊 勢	1					1			2				4	-6	-60.0	4.7
鳥 羽				1		2	3				2		8	5	166.7	9.3
尾 鷲							1						1	-3	-75.0	1.2
熊 野															..	
紀 宝				1									1			1.2
伊 賀		2						1	1		1	2	7	5	250.0	8.1
名 張	1				1	1			1	1			5	1	25.0	5.8
前年対比	-4	-2	-2	-6	-3	4	3	-5	-4	-6	10	1				