

# 第3編 三重県の交通事故

## 1. 概況

### (1) 交通事故発生状況

区分	発生数	前年比	増減率
人身事故	8,100	▼ 1,704	▼ 17.4
死亡事故	109	19	21.1
死者数	112	18	19.1
負傷者数	10,717	▼ 2,168	▼ 16.8

### ○1日平均発生状況

区分	発生数	前年比
人身事故	22.2	▼ 4.7
死者数	0.3	0.1
負傷者数	29.4	▼ 5.8

○ 三重の交通事故が全国に占める割合

区分	割合	順位	前年順位
人身事故	1.4 %	23 位	20 位
死者数	2.7 %	13 位	18 位
負傷者数	1.5 %	22 位	16 位

### (2) 自動車1万台当たりの事故件数と死傷者数

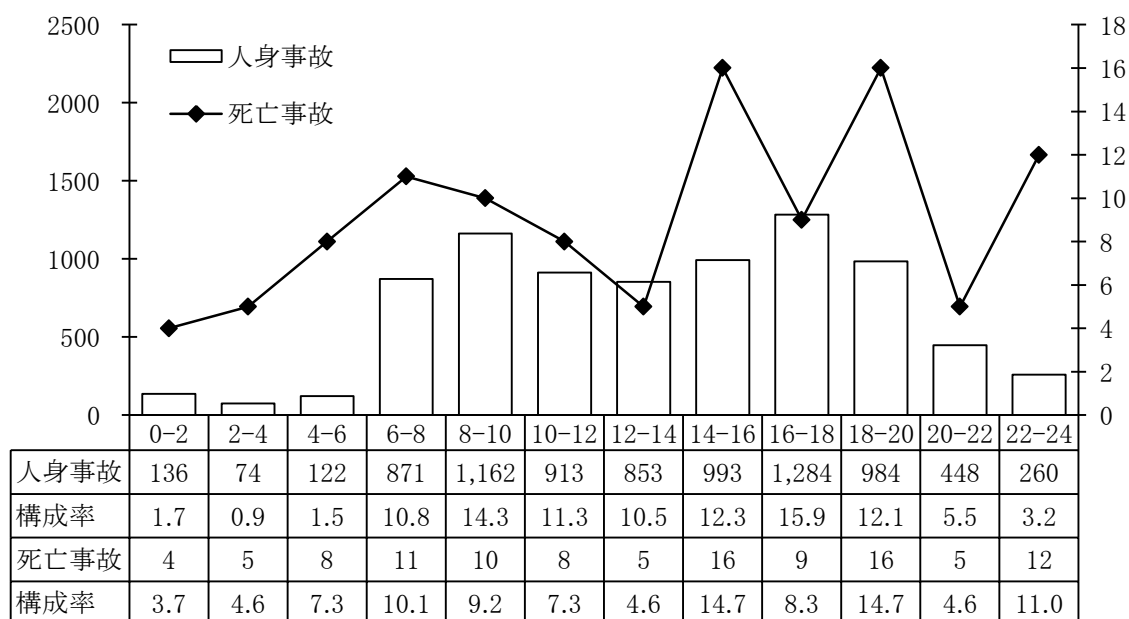
区分	発生数	前年	全国
人身事故	48.3	58.6	62.8
死者数	0.7	0.6	0.5
負傷者数	63.9	77.0	77.9

※平成 26 年 12 月末自動車台数  
(自動車+原付+小型特殊)  
1,678,105 台  
1万台当たりの死者は  
全国ワースト 4 位(前年17位)

### (3) 交通事故の特徴

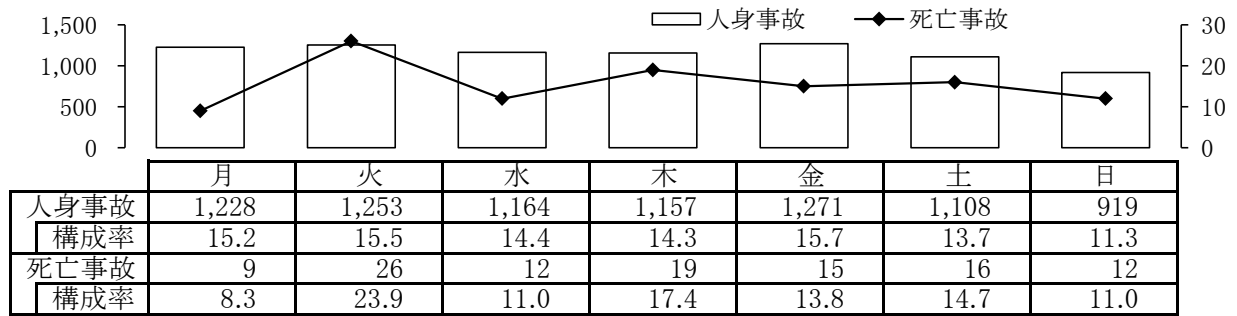
#### ア 時間帯別

人身事故は、16～18時(1,284件・15.9%)、8～10時(1,162件・14.3%)の順に多く、死亡事故は、14～16時と18～20時(16件・14.7%)が同数で最も多くなっている。



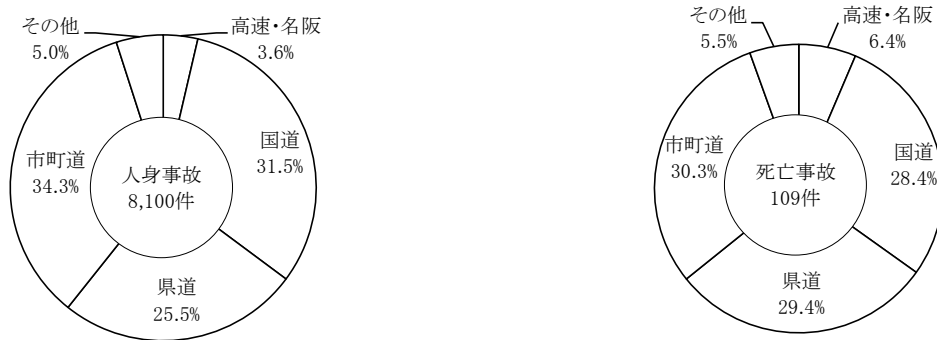
イ 曜日別

人身事故は、金曜日(1,271件・15.7%)が最も多く、死亡事故は、火曜日が最も多い(26件・23.9%)



ウ 路線別

人身事故、死亡事故ともに市町道が最も多い。

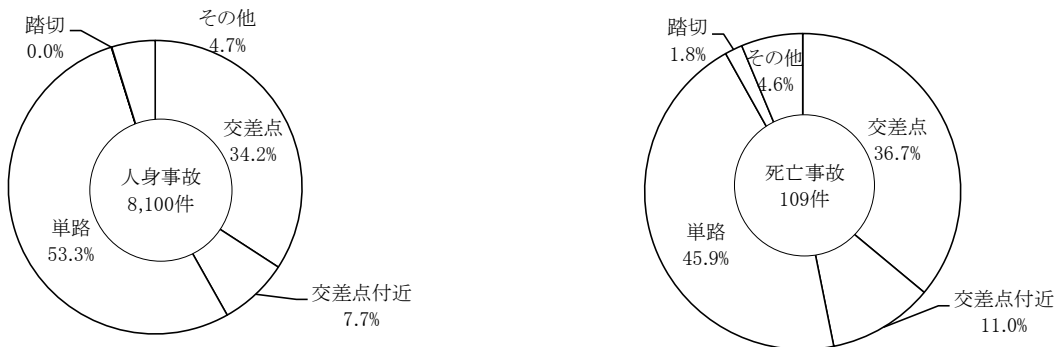
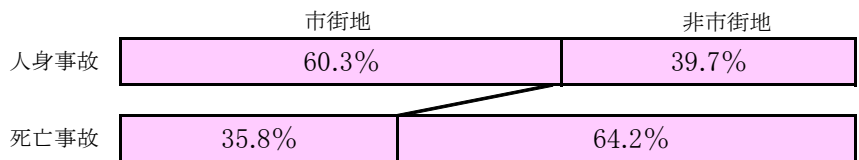


区分	高速	名阪	国 道					県 道			市道	町道	その他	合計
			1号	23号	42号	他	小計	主要	一般	小計				
人身事故	240	55	366	912	356	920	2,554	1,135	933	2,068	2,524	257	402	8,100
構成率	3.0	0.7	4.5	11.3	4.4	11.4	31.5	14.0	11.5	25.5	31.2	3.2	5.0	100.0
死亡事故	6	1	2	6	7	16	31	17	15	32	27	6	6	109
構成率	5.5	0.9	1.8	5.5	6.4	14.7	28.4	15.6	13.8	29.4	24.8	5.5	5.5	100.0

エ 地形・道路形状・道路線形別

人身事故は、市街地で多く、死亡事故は、非市街地で多い。

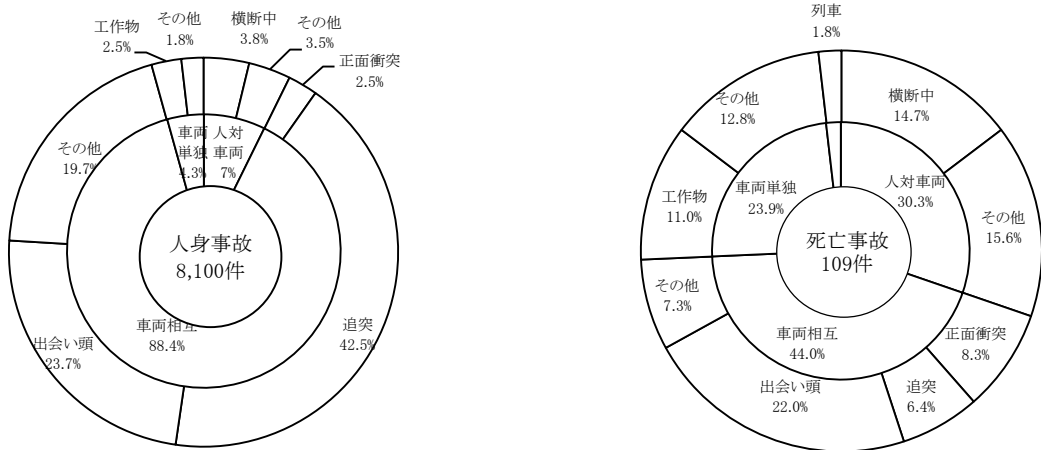
	市街地	非市街地
人身事故	4,887	3,213
構成率	60.3	39.7
死亡事故	39	70
構成率	35.8	64.2



区分	交差点	交差点付近	単路	踏切	その他	小計	カーブ・右	カーブ・左
人身事故	2,769	622	4,321	4	384	8,100	243	226
構成率	34.2	7.7	53.3	0.0	4.7	100.0	51.8	48.2
死亡事故	40	12	50	2	5	109	5	10
構成率	36.7	11.0	45.9	1.8	4.6	100.0	33.3	66.7

オ 事故類型別

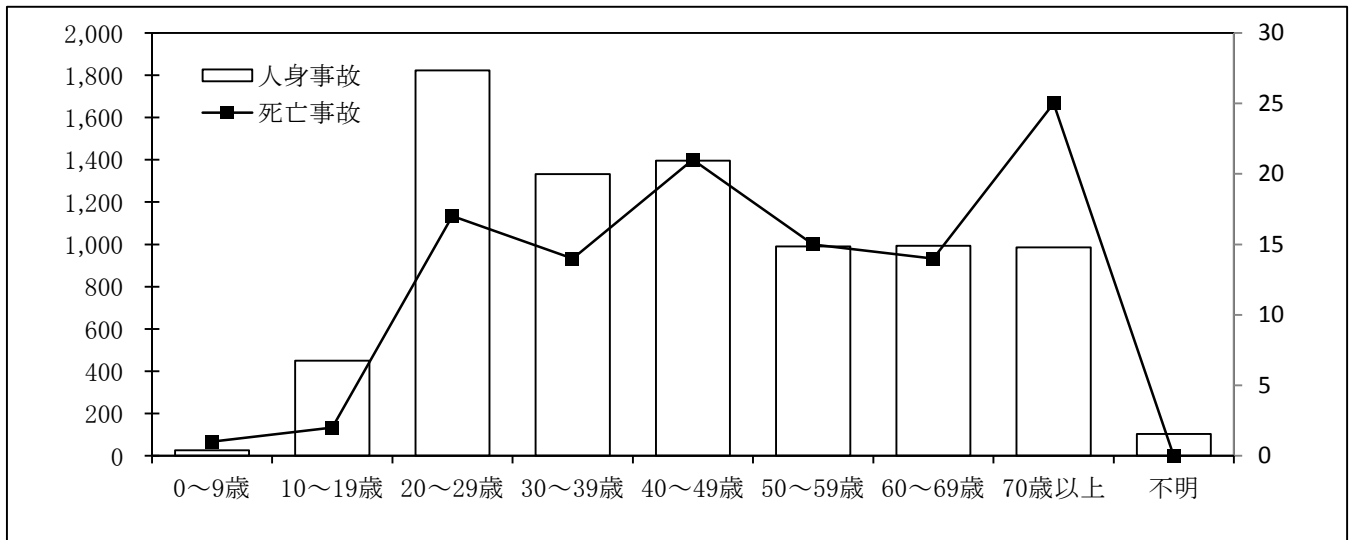
人身事故は、車両相互の追突事故、出会い頭事故が多く、死亡事故は、人対車両の横断中と車両相互の出会い頭事故が多い。



区分	人対車両					車両相互					車両単独				列車	合計
	対・背面通行	横断中		その他	小計	正面衝突	追突	出会い頭	その他	小計	工作物	路外逸脱	その他	小計		
		横断歩道	その他													
人身事故	96	141	165	188	590	200	3,445	1,916	1,598	7,159	201	27	121	349	2	8,100
構成率	1.2	1.7	2.0	2.3	7.3	2.5	42.5	23.7	19.7	88.4	2.5	0.3	1.5	4.3	0.0	100.0
死亡事故	8	7	9	9	33	9	7	24	8	48	12	9	5	26	2	109
構成率	7.3	6.4	8.3	8.3	30.3	8.3	6.4	22.0	7.3	44.0	11.0	8.3	4.6	23.9	1.8	100.0

カ 第1当事者の年齢層別

人身事故は20～29歳が最も多く、死亡事故は70歳以上が最も多い。高齢者の死亡事故は、全体の3割近くを占めている。

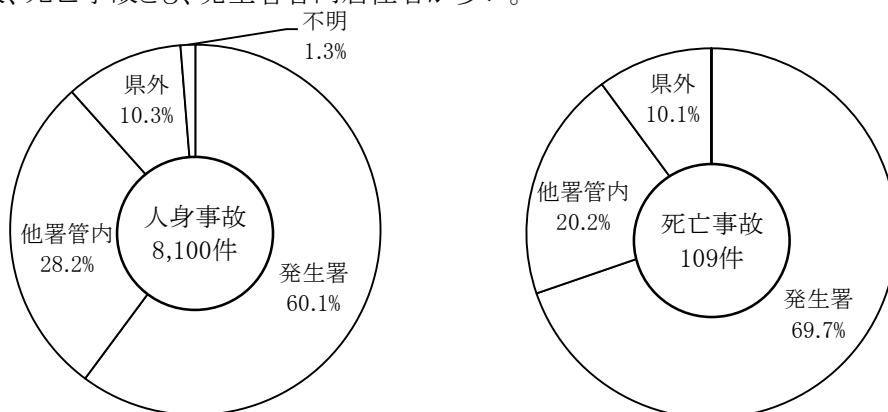


	0～9歳	10～19歳	20～29歳	30～39歳	40～49歳	50～59歳	60～69歳	70歳以上	不明	合計	子ども	高校生	若年者	高齢者
人身事故	27	450	1,822	1,332	1,396	990	993	986	104	8,100	90	65	1,352	1,478
構成率	0.3	5.6	22.5	16.4	17.2	12.2	12.3	12.2	1.3	100.0	1.1	0.8	16.7	18.2
死亡事故	1	2	17	14	21	15	14	25	0	109	1	0	11	30
構成率	0.9	1.8	15.6	12.8	19.3	13.8	12.8	22.9	0.0	100.0	0.9	0.0	10.1	27.5

注) 子供は中学生以下、若年者は16～24歳、高齢者は65歳以上をいう。

キ 第1当事者の居住地別

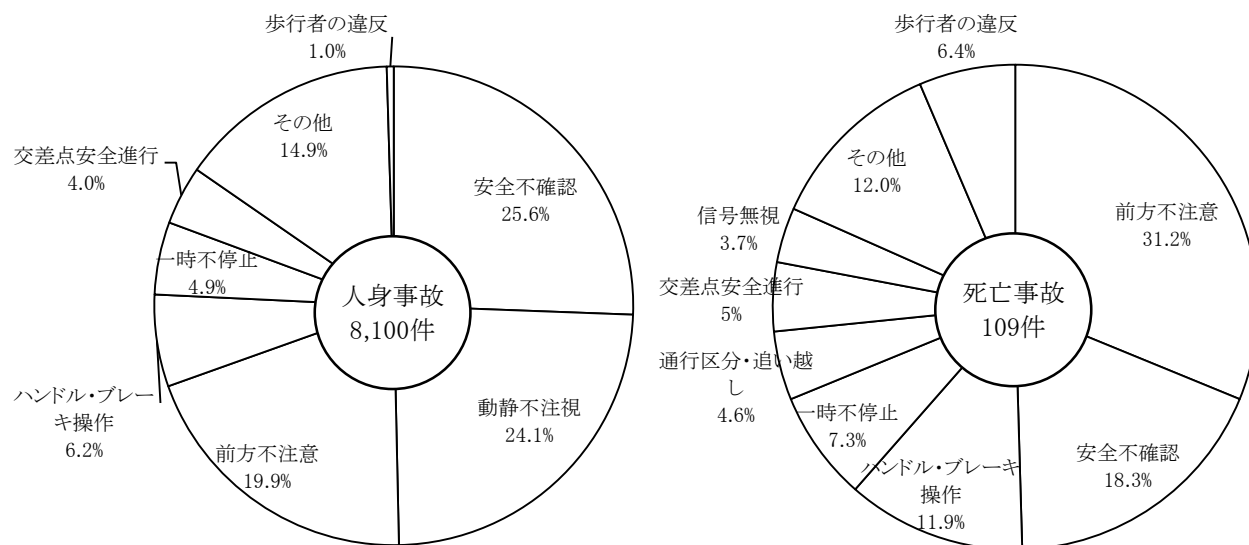
人身事故、死亡事故とも、発生署管内居住者が多い。



	発生署	他署管内	県外	不明	計
人身事故	4,872	2,287	837	104	8,100
構成率	60.1	28.2	10.3	1.3	100.0
死亡事故	76	22	11	0	109
構成率	69.7	20.2	10.1	0.0	100.0

ク 第1当事者の事故原因別

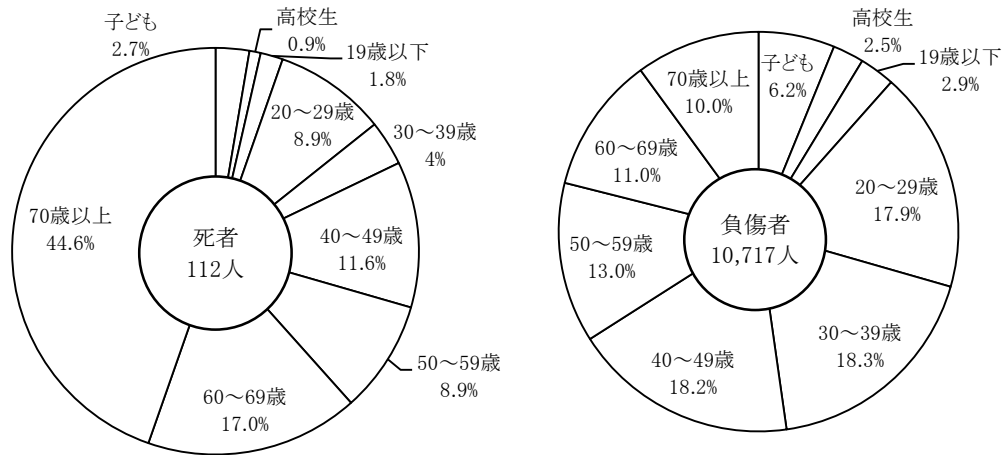
人身事故は、安全不確認、動静不注視、前方不注意が多く、死亡事故では、前方不注意、安全不確認の違反が目立っている。



区分	車 両 等 の 違 反																	歩行者の違反	当事者不明	合計	うち無免許	
	信号無視	通行区分・追越し	最高速度	歩行者妨害等	一時不停止	酒酔い	右・左折	優先通行妨害	交差点安全進行	徐行場所	安全運転義務				その他	その他	調査不能・不明					小計
											ハンドル・ブレーキ操作	前方不注意	動静不注視	安全不確認								
人身事故	232	52	5	158	397	5	15	74	322	83	503	1,611	1,949	2,073	438	35	6	7,958	38	104	8,100	47
構成率	2.9	0.6	0.1	2.0	4.9	0.1	0.2	0.9	4.0	1.0	6.2	19.9	24.1	25.6	5.4	0.4	0.1	98.2	0.5	1.3	100.0	0.6
死亡事故	4	5	2	3	8	0	1	0	5	0	13	34	1	20	5	1	0	102	7	0	109	2
構成率	3.7	4.6	1.8	2.8	7.3	0.0	0.9	0.0	4.6	0.0	11.9	31.2	0.9	18.3	4.6	0.9	0.0	93.6	6.4	0.0	100.0	1.8

ケ 死傷者の年齢層別

65歳以上の高齢者の死者が、全死者の5割以上を占めている。

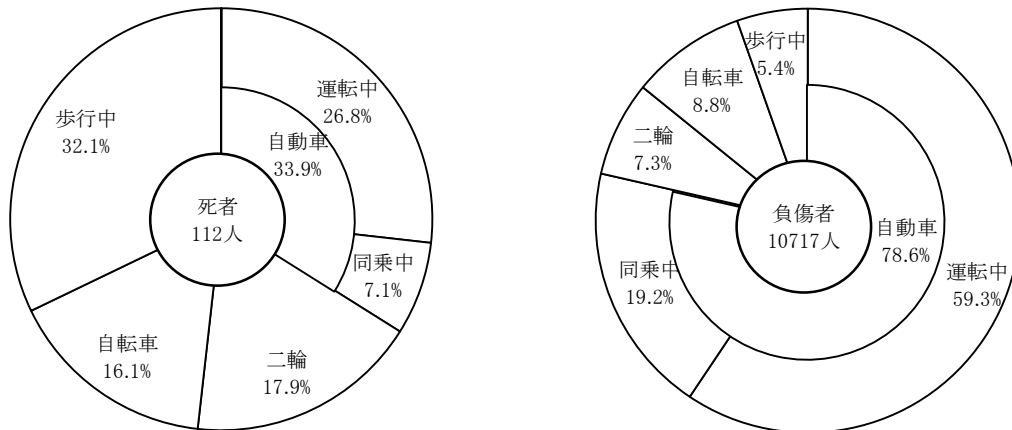


区分	子ども	高校生	19歳以下	20～29歳	30～39歳	40～49歳	50～59歳	60～69歳	70歳以上	合計	再掲	
											若年者	高齢者
死者数	3	1	2	10	4	13	10	19	50	112	10	57
構成率	2.7	0.9	1.8	8.9	3.6	11.6	8.9	17.0	44.6	100.0	8.9	50.9
負傷者数	661	270	307	1,918	1,962	1,952	1,389	1,182	1,076	10,717	1,443	1,647
構成率	6.2	2.5	2.9	17.9	18.3	18.2	13.0	11.0	10.0	100.0	13.5	15.4

注) 子どもは、中学生以下をいい、19歳以下は、子どもと高校生を除いた少年をいう。  
注) 若年者は16～24歳、高齢者は65歳以上をいう。

コ 死傷者の状態別

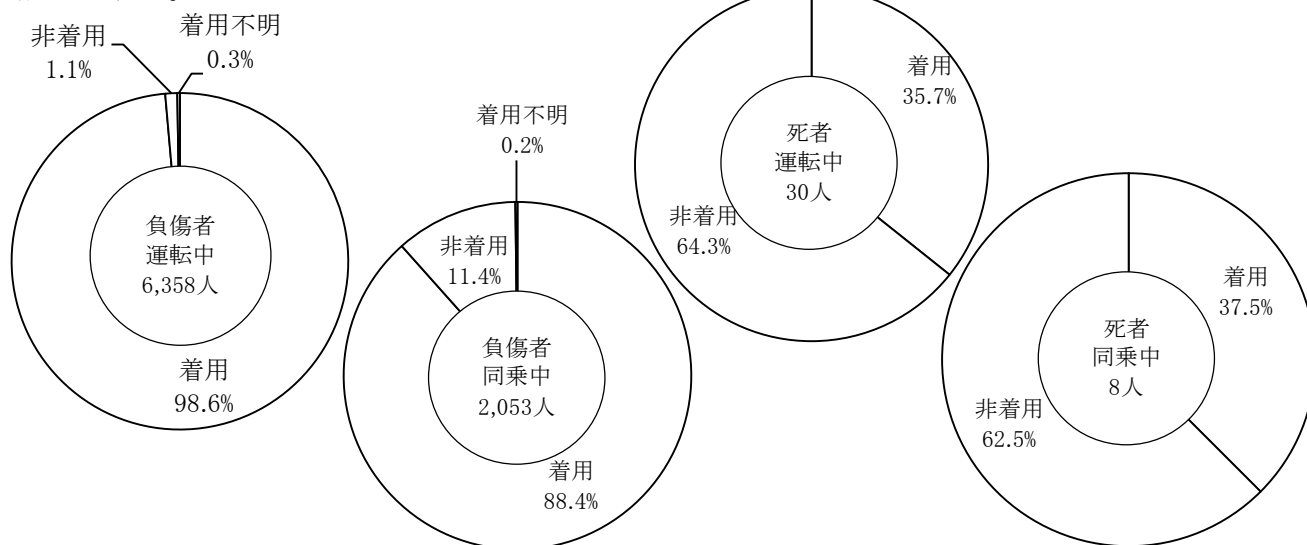
死者、負傷者とも自動車乗車中が多い。



区分	運 転 中				同 乗 中				歩 行 中	そ の 他	合 計
	自 動 車	二 輪	自 転 車	小 計	自 動 車	二 輪	自 転 車	小 計			
死者数	30	20	18	68	8	0	0	8	36	0	112
構成率	26.8	17.9	16.1	60.7	7.1	0.0	0.0	7.1	32.1	0.0	100.0
負傷者数	6,358	773	932	8,063	2,053	4	7	2,064	578	12	10,717
構成率	59.3	7.2	8.7	75.2	19.2	0.0	0.1	19.3	5.4	0.1	100.0

サ シートベルト着用状況

負傷者のシートベルト着用率は96.1%であるが、死者のシートベルト着用率は、34.2%で依然として低い。



区分	自動車											特殊車		合計				
	大型車		中型車		普通車		軽自動車		ミニカー		小計		運転	同乗	運転	同乗	計	
	運転	同乗	運転	同乗	運転	同乗	運転	同乗	運転	同乗	運転	同乗						
死者数	着用	1				3	2	6	1			10	3			10	3	13
	着用率	50.0				60.0	33.3	26.1	50.0			33.3	37.5			33.3	37.5	34.2
	非着用	1				1	4	16	1			18	5			18	5	23
	着用不明					1		1				2				2		2
計	2				5	6	23	2			30	8			30	8	38	
負傷者数	着用	80	11	99	10	3,308	1,128	2,780	666	1		6,268	1,815	1		6,269	1,815	8,084
	着用率	97.6	84.6	96.1	58.8	98.8	88.9	98.5	88.3	100.0		98.6	88.4	33.3		98.6	88.4	96.1
	非着用	2	2	4	7	32	139	33	86			71	234	2		73	234	307
	着用不明					7	2	9	2			16	4			16	4	20
計	82	13	103	17	3,347	1,269	2,822	754	1		6,355	2,053	3		6,358	2,053	8,411	

(4) 人口10万人当たりの死傷者

区分	発生数	前年	全国
死者数	6.11	5.11	3.23
負傷者数	584.67	700.27	558.83

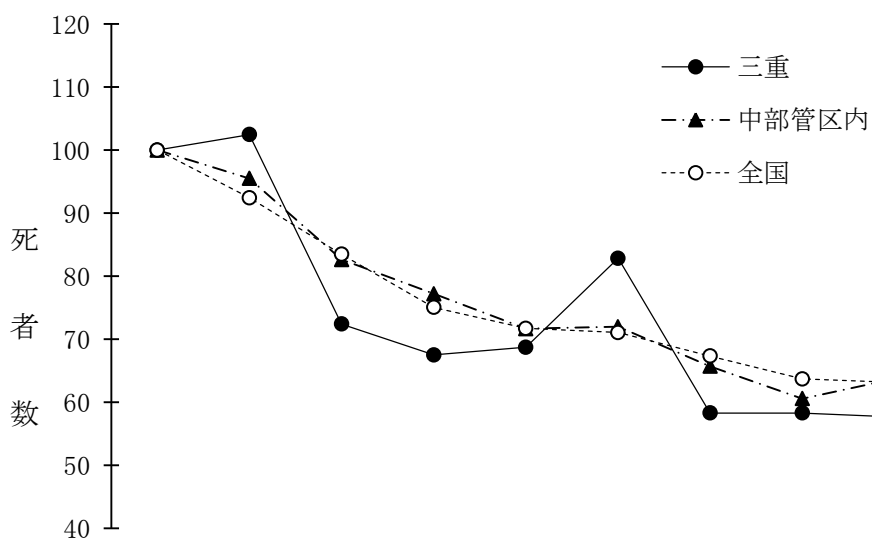
※10万人当たりの死者数は、都道府県別ワースト3位(前年 ワースト14位)

(5) 三重県内の人口10万人以上都市の発生状況

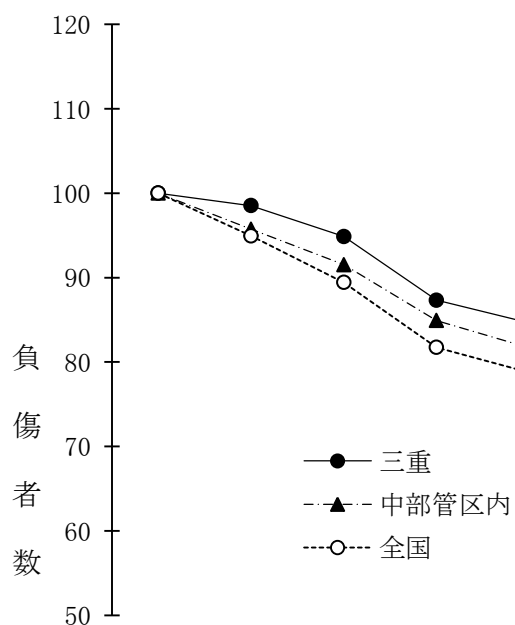
	人身事故		死者数		負傷者数		10万人当たり死者ワースト順位
		構成率		構成率		構成率	
桑名市	516	6.4	6	5.4	690	6.4	54位
四日市市	1,521	18.8	14	12.5	1,954	18.2	43位
鈴鹿市	802	9.9	11	9.8	1,013	9.5	20位
津市	1,282	15.8	19	17.0	1,649	15.4	10位
松阪市	948	11.7	15	13.4	1,241	11.6	2位
伊勢市	556	6.9	3	2.7	687	6.4	164位
県全体	8,100	100.0	112	100.0	10,717	100.0	3位

※市のワースト順位は全国269都市中の順位

### 最近10年間の死傷者指数の推移



区分 \ 年	平成 17年	18	19	20	21	22	23	24	25	26
三 重	100	102	72	67	69	83	58	58	58	69
中 部 管 区 内	100	96	83	77	72	72	66	61	64	58
全 国	100	92	83	75	72	71	67	64	63	59



区分 \ 年	平成 17年	18	19	20	21	22	23	24	25	26
三 重	100	99	95	87	85	83	77	74	72	57
中 部 管 区 内	100	96	92	85	82	81	77	75	73	66
全 国	100	95	89	82	79	77	74	71	68	61