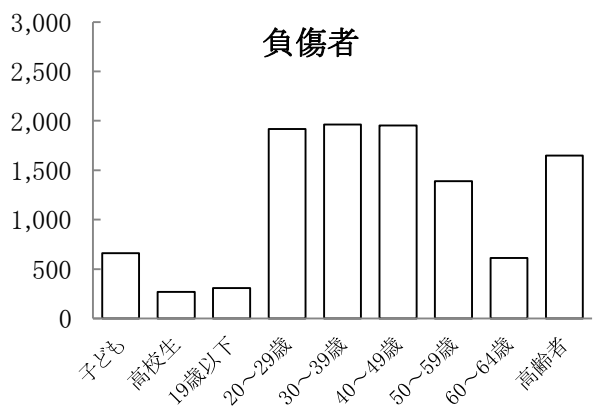
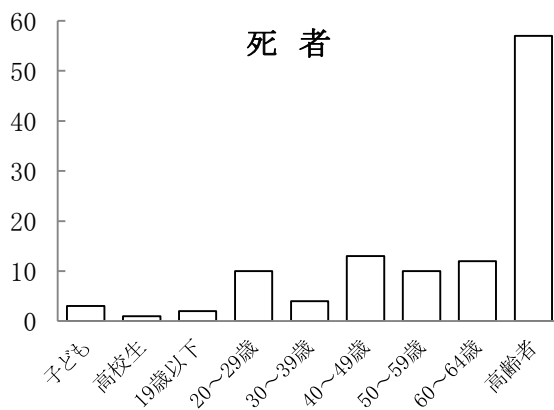
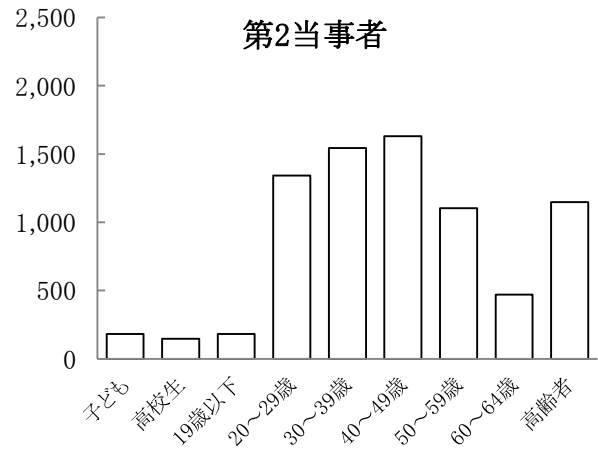
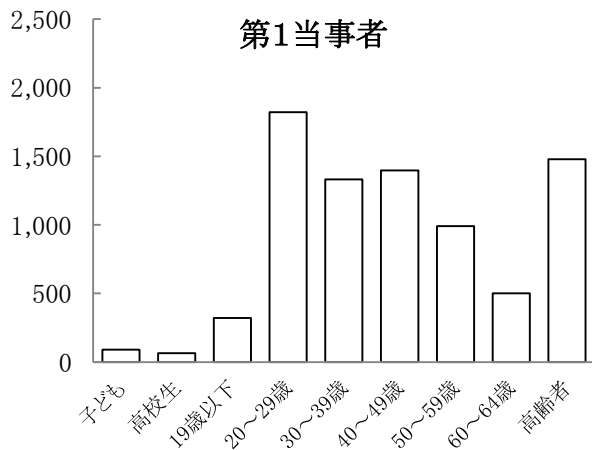


20. 当事者・死傷者の性別・年齢別発生状況

男女合計



区分	年齢層 計	子ども					高 校 生	19 歳 以 下	20 〜 29 歳	30 〜 39 歳	40 〜 49 歳	50 〜 59 歳	60 〜 64 歳	高 齢 者				不 明	
		未 就 園 児	就 園 児	小 学 生	中 学 生	小 計								65 〜 69 歳	70 〜 79 歳	80 歳 以 上	小 計		
第1当事者	8,100	1	5	41	43	90	65	322	1,822	1,332	1,396	990	501	492	705	281	1,478	104	
	構成率	100.0	0.0	0.1	0.5	0.5	1.1	0.8	4.0	22.5	16.4	17.2	12.2	6.2	6.1	8.7	3.5	18.2	1.3
男	64.0	5,186		5	29	29	63	48	220	1,195	869	864	636	311	298	447	235	980	
女	34.7	2,810	1		12	14	27	17	102	627	463	532	354	190	194	258	46	498	
第2当事者	8,100	7	7	78	91	183	146	182	1,341	1,543	1,630	1,102	471	410	541	197	1,148	354	
	構成率	100.0	0.1	0.1	1.0	1.1	2.3	1.8	2.2	16.6	19.0	20.1	13.6	5.8	5.1	6.7	2.4	14.2	4.4
男	55.0	4,458	4	6	54	48	112	94	122	764	910	944	634	262	224	288	104	616	
女	40.6	3,288	3	1	24	43	71	52	60	577	633	686	468	209	186	253	93	532	
死者数	112			2	1	3	1	2	10	4	13	10	12	7	18	32	57		
	構成率	100.0			1.8	0.9	2.7	0.9	1.8	8.9	3.6	11.6	8.9	10.7	6.3	16.1	28.6	50.9	
男	67.0	75		2	1	3	1	2	8	3	13	8	5	5	10	17	32		
女	33.0	37							2	1		2	7	2	8	15	25		
負傷者数	10,717	107	92	273	189	661	270	307	1,918	1,962	1,952	1,389	611	571	804	272	1,647		
	構成率	100.0	1.0	0.9	2.5	1.8	6.2	2.5	2.9	17.9	18.3	18.2	13.0	5.7	5.3	7.5	2.5	15.4	
男	53.1	5,689	50	57	151	94	352	153	191	1,033	1,083	1,083	721	308	272	367	126	765	
女	46.9	5,028	57	35	122	95	309	117	116	885	879	869	668	303	299	437	146	882	