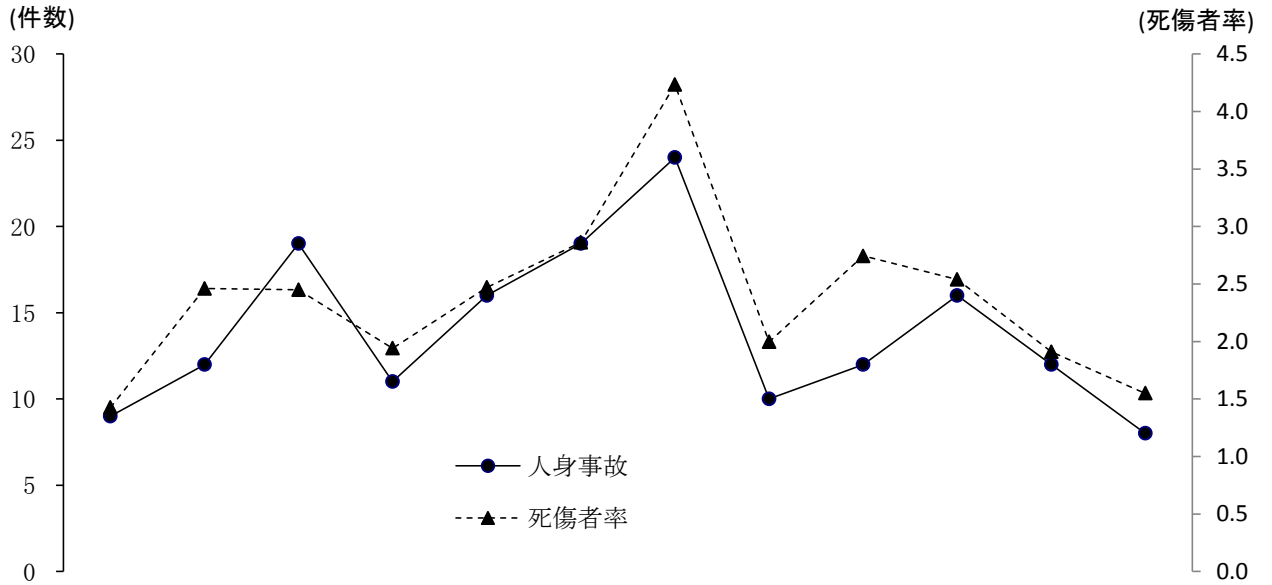


## 月別発生状況



月	1	2	3	4	5	6	7	8	9	10	11	12
人身事故	9	12	19	11	16	19	24	10	12	16	12	8
死者数	0	0	0	0	0	0	0	0	0	0	0	0
負傷者数	13	19	23	16	19	22	34	16	18	20	14	13
死傷者率	1.4	2.5	2.4	1.9	2.5	2.9	4.2	2.0	2.7	2.5	1.9	1.5

## 路線別発生状況

区分	人身事故	死者数	負傷者数	死傷者率	
路線名 計	168	0	227	2.4	
高速道路	0	0	2	0.5	
名阪国道	0	0	1	0.9	
国道	1号	4	0	7	1.6
	23号	6	0	17	1.3
	42号	4	0	8	1.7
	その他	7	0	21	1.9
県道	43	0	62	2.7	
市道	94	0	96	3.4	
町道	7	0	9	3.8	
その他道	3	0	4	0.9	