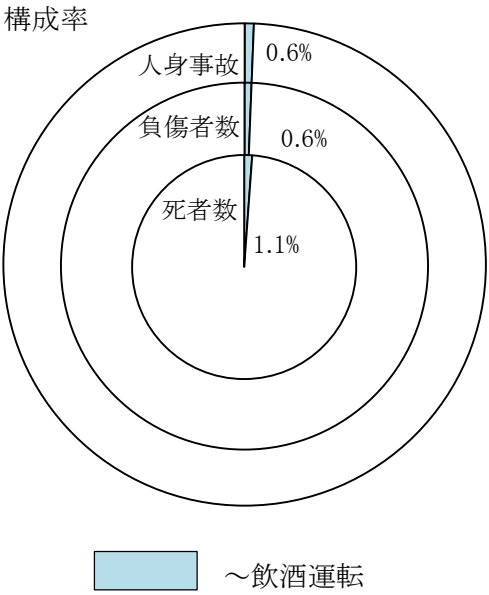


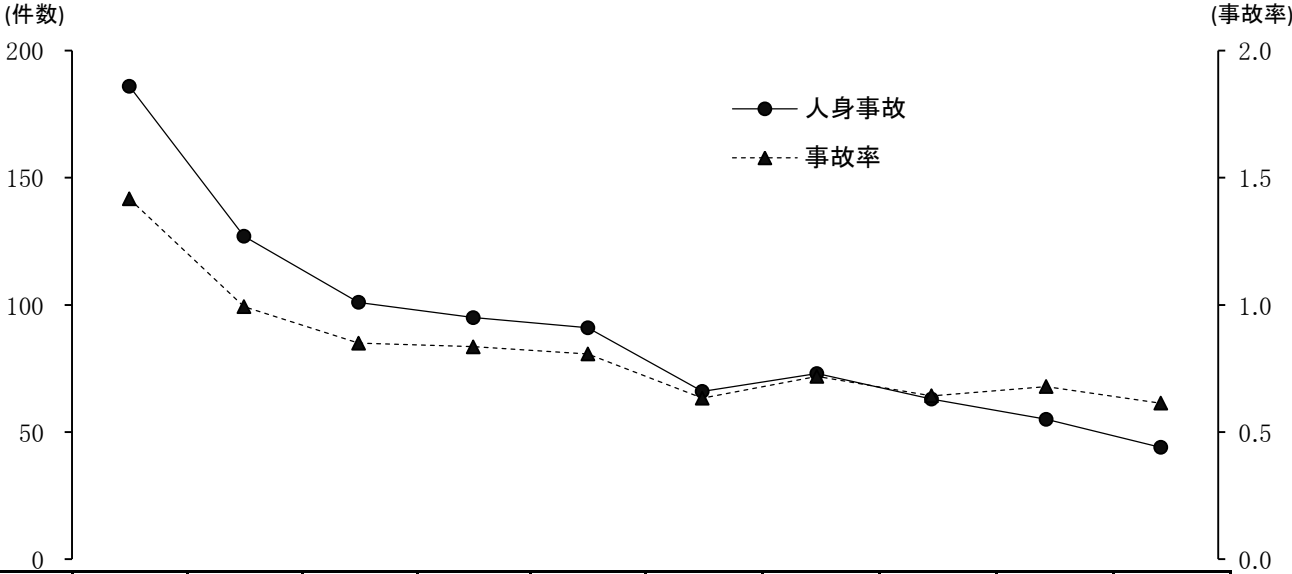
飲酒運転事故



前年比

年 区分	平成27年	平成26年	増減数	増減率
人身事故	44	55	▼ 11	▼ 20.0
死者数	1	9	▼ 8	▼ 88.9
負傷者数	59	64	▼ 5	▼ 7.8

過去10年間の発生状況



年 区分	平成18年	19	20	21	22	23	24	25	26	27
人身事故	186	127	101	95	91	66	73	63	55	44
死者数	27	8	10	7	6	7	4	3	9	1
負傷者数	255	176	129	147	124	101	105	88	64	59
事故率	1.4	1.0	0.8	0.8	0.8	0.6	0.7	0.6	0.7	0.6