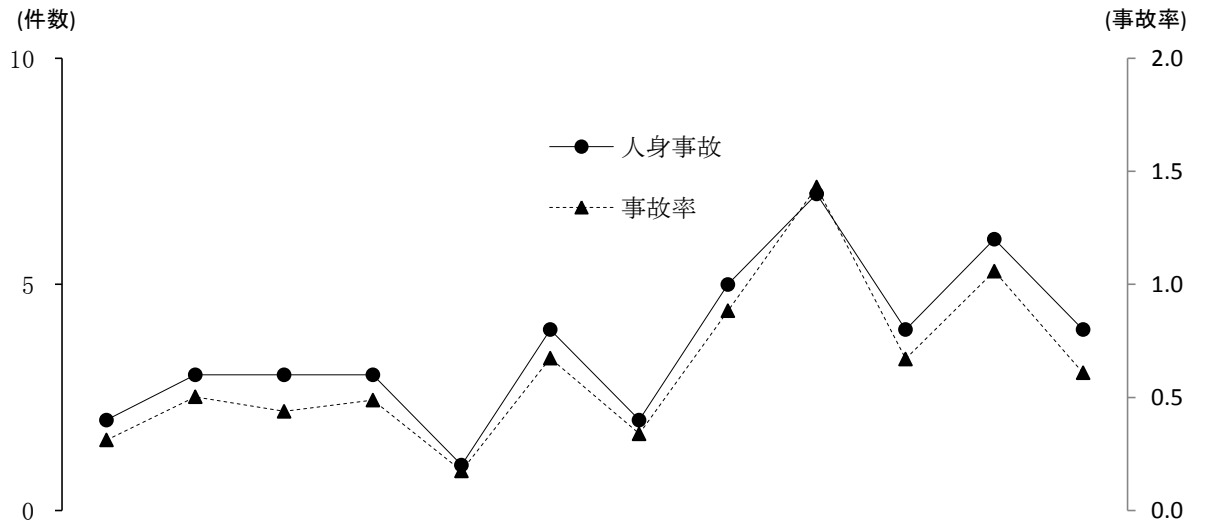


月別発生状況



区分 \ 月	1	2	3	4	5	6	7	8	9	10	11	12
人身事故	2	3	3	3	1	4	2	5	7	4	6	4
死者数									1			
負傷者数	2	3	6	4	1	4	4	7	9	4	11	4
事故率	0.3	0.5	0.4	0.5	0.2	0.7	0.3	0.9	1.4	0.7	1.1	0.6

路線別発生状況

区分		人身事故	死者数	負傷者数	事故率
路線名	計	44	1	59	0.6
高速道路					
名阪国道					
国道	1号	2		3	0.6
	23号	3		7	0.3
	42号	2		2	0.6
	その他	4		6	0.5
県道		16		18	0.9
市道		14		20	0.6
町道		1		1	0.5
その他道		2	1	2	0.5