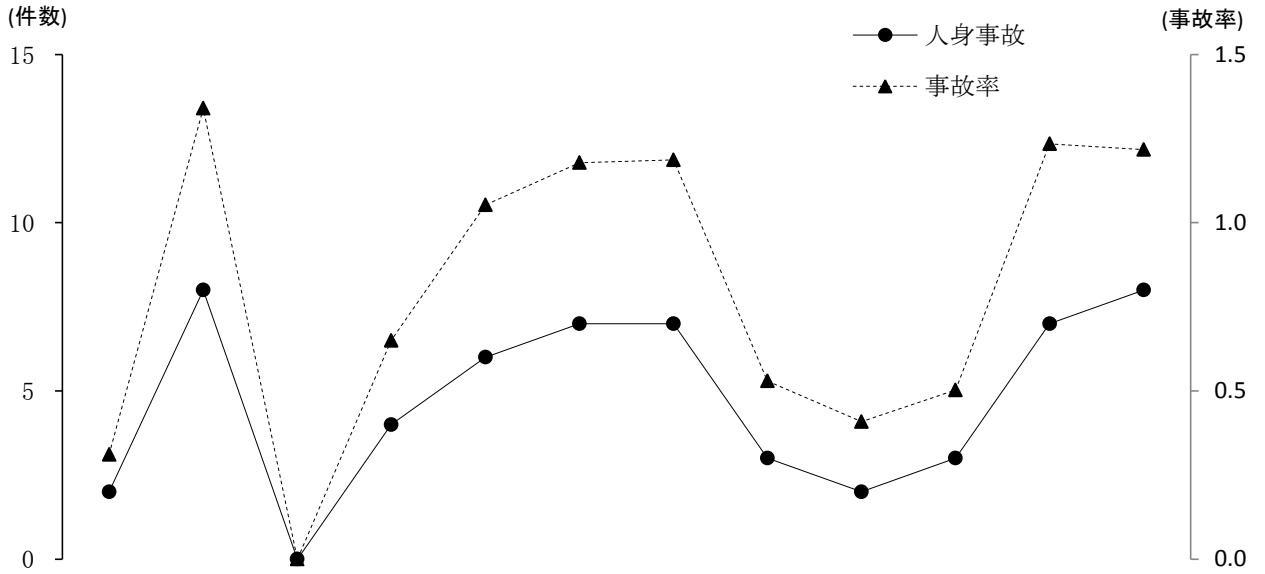


月別発生状況



月	1	2	3	4	5	6	7	8	9	10	11	12
人身事故	2	8		4	6	7	7	3	2	3	7	8
死者数									1			
負傷者数	3	10		7	8	10	8	5	3	3	8	12
事故率	0.3	1.3		0.7	1.1	1.2	1.2	0.5	0.4	0.5	1.2	1.2

路線別発生状況

区分	人身事故	死者数	負傷者数	事故率
路線名 計	57	1	77	0.8
高速道路	1		3	0.5
名阪国道				
国道	1号	3	4	0.9
	23号	7	11	0.8
	42号	3	1	0.9
	その他	3		6
県道	9		9	0.5
市道	26		33	1.1
町道	2		2	1.1
その他道	3		4	0.8