

第3編 三重県の交通事故

1. 概況

(1) 交通事故発生状況

区分	発生数	前年比	増減率
人身事故	7,169	▼ 931	▼ 11.5
死亡事故	86	▼ 23	▼ 21.1
死者数	87	▼ 25	▼ 22.3
負傷者数	9,517	▼ 1,200	▼ 11.2

○1日平均発生状況

区分	発生数	前年比
人身事故	19.6	▼ 2.6
死者数	0.2	▼ 0.1
負傷者数	26.1	▼ 3.3

○ 三重の交通事故が全国に占める割合

区分	割合	順位	前年順位
人身事故	1.3 %	23 位	23 位
死者数	2.1 %	16 位	13 位
負傷者数	1.4 %	23 位	22 位

(2) 自動車1万台当たりの事故件数と死傷者数

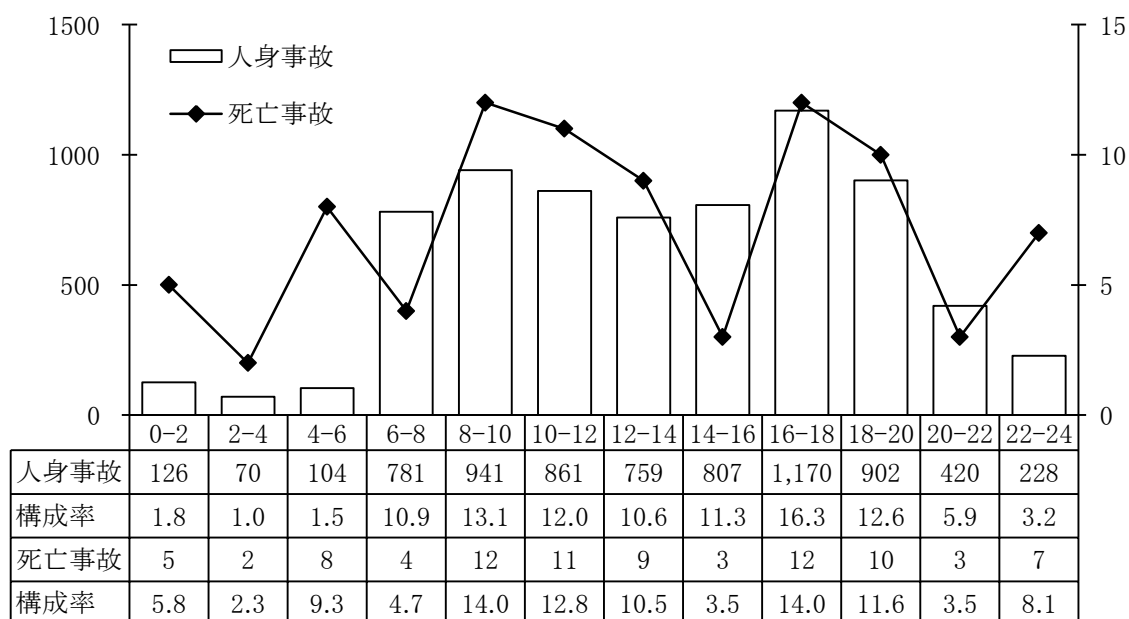
区分	発生数	前年	全国
人身事故	42.8	48.3	58.8
死者数	0.5	0.7	0.5
負傷者数	56.9	63.9	72.9

※平成 27 年 12 月末自動車台数
(自動車+原付+小型特殊)
1,673,783 台
1万台当たりの死者は
全国ワースト 13 位(前年4位)

(3) 交通事故の特徴

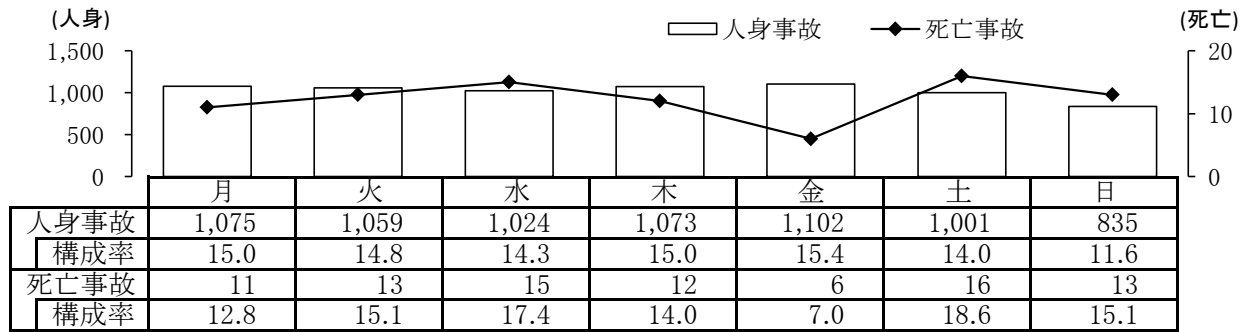
ア 時間帯別

人身事故は、16～18時(1,170件・16.3%)、8～10時(941件・13.1%)の順に多く、死亡事故は、8～10時と16～18時(12件・14.0%)が同数で最も多くなっている。



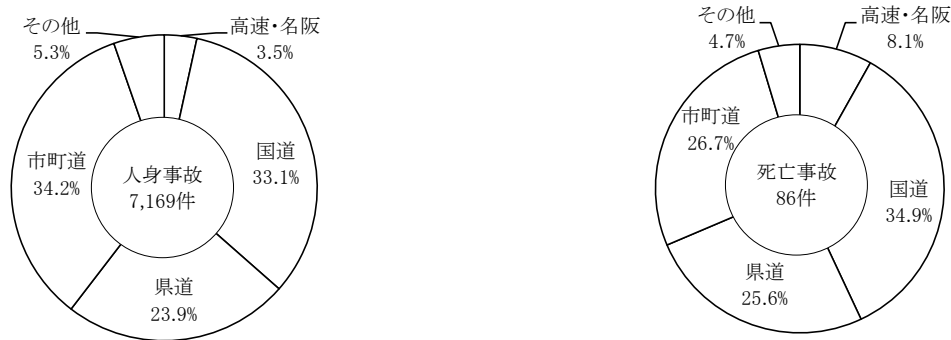
イ 曜日別

人身事故は、金曜日(1,102件・15.4%)が最も多く、死亡事故は、土曜日が最も多い(16件・18.6%)



ウ 路線別

人身事故は市町道が最も多く、死亡事故は国道が最も多い。

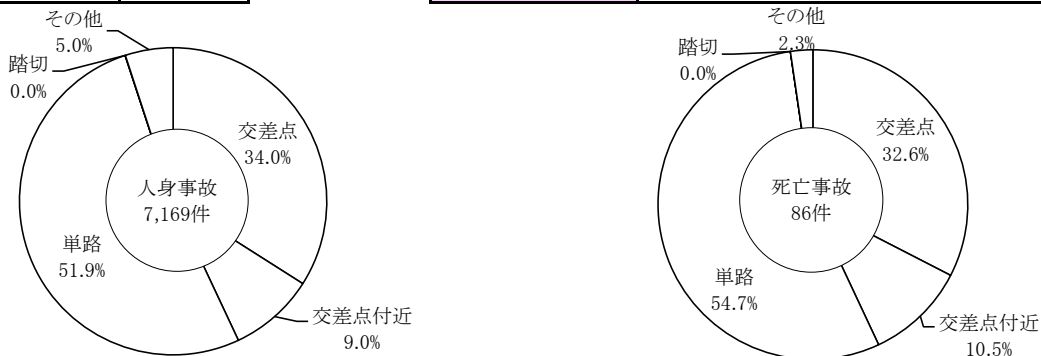
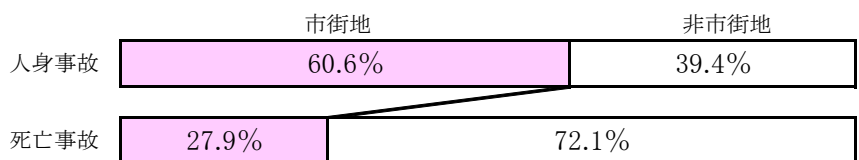


区分	高速	名阪	国 道					県 道			市道	町道	その他	合計
			1号	23号	42号	他	小計	主要	一般	小計				
人身事故	185	61	322	895	330	823	2,370	984	732	1,716	2,265	189	383	7,169
構成率	2.6	0.9	4.5	12.5	4.6	11.5	33.1	13.7	10.2	23.9	31.6	2.6	5.3	100.0
死亡事故	4	3	3	4	12	11	30	13	9	22	18	5	4	86
構成率	4.7	3.5	3.5	4.7	14.0	12.8	34.9	15.1	10.5	25.6	20.9	5.8	4.7	100.0

エ 地形・道路形状・道路線形別

人身事故は、市街地で多く、死亡事故は、非市街地で多い。

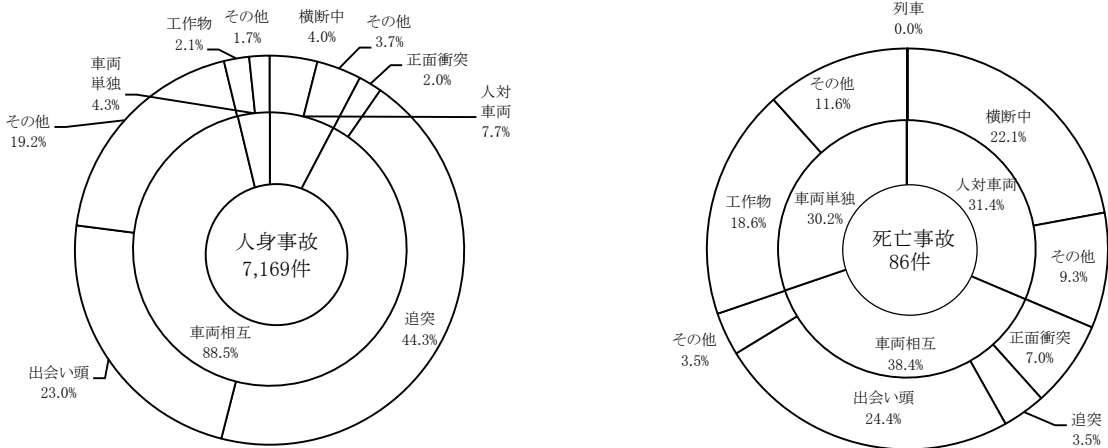
	市街地	非市街地
人身事故	4,342	2,827
構成率	60.6	39.4
死亡事故	24	62
構成率	27.9	72.1



区分	交差点	交差点付近	単 路	踏 切	その他	小 計	カーブ・右	カーブ・左
人身事故	2,438	646	3,722	2	361	7,169	198	204
構成率	34.0	9.0	51.9	0.0	5.0	100.0	49.3	50.7
死亡事故	28	9	47	0	2	86	8	10
構成率	32.6	10.5	54.7	0.0	2.3	100.0	44.4	55.6

オ 事故類型別

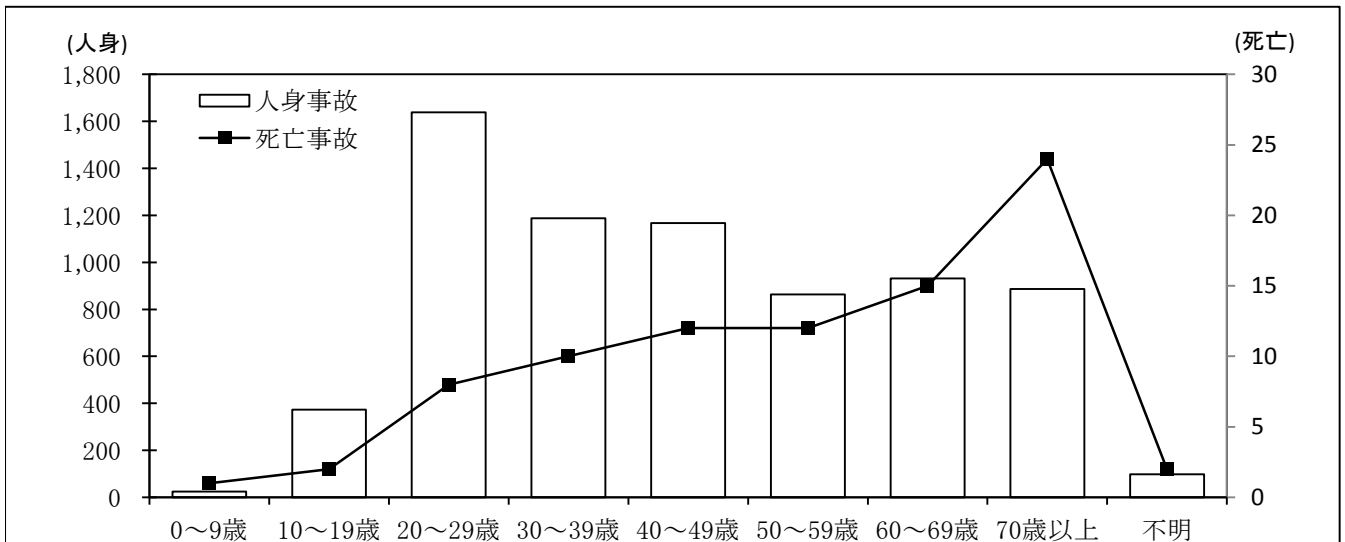
人身事故は、車両相互の追突事故、出会い頭事故が多く、死亡事故は、車両相互の出会い頭と人対車両の横断中事故が多い。



区分	人対車両					車両相互					車両単独				列車	合計
	対・背面通行	横断中		その他	小計	正面衝突	追突	出会い頭	その他	小計	工作物	路外逸脱	その他	小計		
		横断歩道	その他													
人身事故	95	136	148	172	551	140	3,179	1,652	1,376	6,347	150	16	104	270	1	7,169
構成率	1.3	1.9	2.1	2.4	7.7	2.0	44.3	23.0	19.2	88.5	2.1	0.2	1.5	3.8	0.0	100.0
死亡事故	5	4	15	3	27	6	3	21	3	33	16	4	6	26	0	86
構成率	5.8	4.7	17.4	3.5	31.4	7.0	3.5	24.4	3.5	38.4	18.6	4.7	7.0	30.2	0.0	100.0

カ 第1当事者の年齢層別

人身事故は20～29歳が最も多く、死亡事故は70歳以上が最も多い。高齢者の死亡事故は、全体の4割近くを占めている。

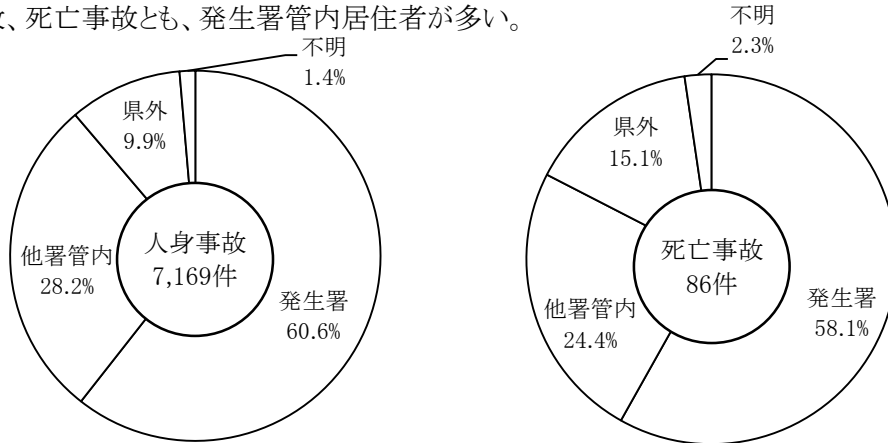


	0～9歳	10～19歳	20～29歳	30～39歳	40～49歳	50～59歳	60～69歳	70歳以上	不明	合計	子供	高校生	若年者	高齢者
人身事故	24	373	1,638	1,187	1,167	864	931	887	98	7,169	55	62	1,210	1,388
構成率	0.3	5.2	22.8	16.6	16.3	12.1	13.0	12.4	1.4	100.0	0.8	0.9	16.9	19.4
死亡事故	1	2	8	10	12	12	15	24	2	86	2	0	6	34
構成率	1.2	2.3	9.3	11.6	14.0	14.0	17.4	27.9	2.3	100.0	2.3	0.0	7.0	39.5

注) 子供は中学生以下、若年者は16～24歳、高齢者は65歳以上をいう。

キ 第1当事者の居住地別

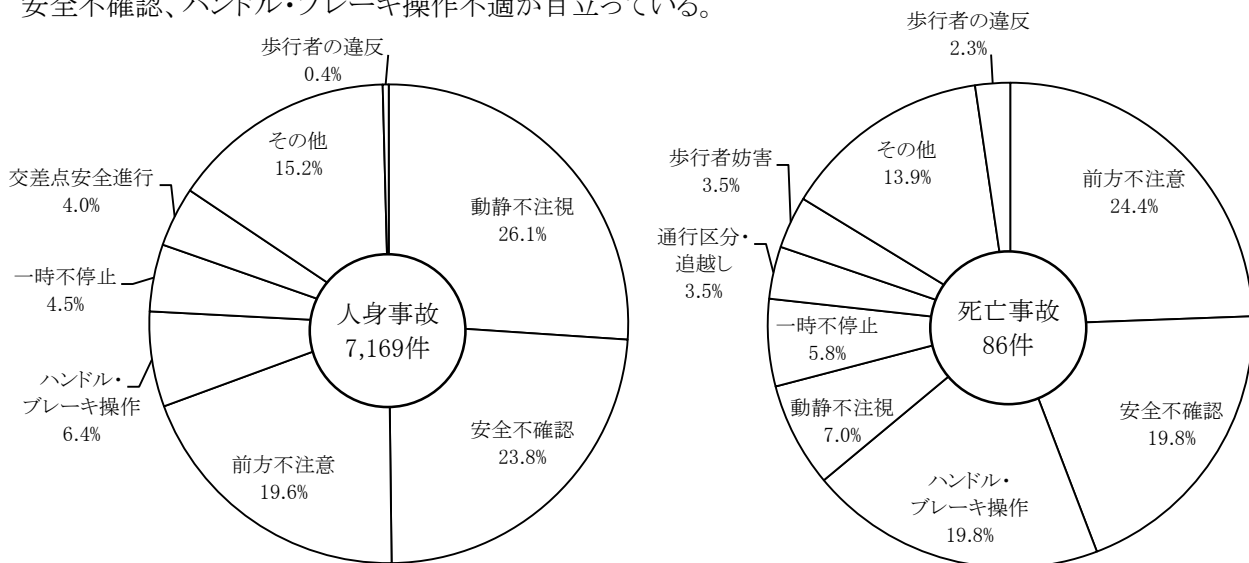
人身事故、死亡事故とも、発生署管内居住者が多い。



	発生署	他署管内	県外	不明	計
人身事故	4,344	2,020	707	98	7,169
構成率	60.6	28.2	9.9	1.4	100.0
死亡事故	50	21	13	2	86
構成率	58.1	24.4	15.1	2.3	100.0

ク 第1当事者の事故原因別

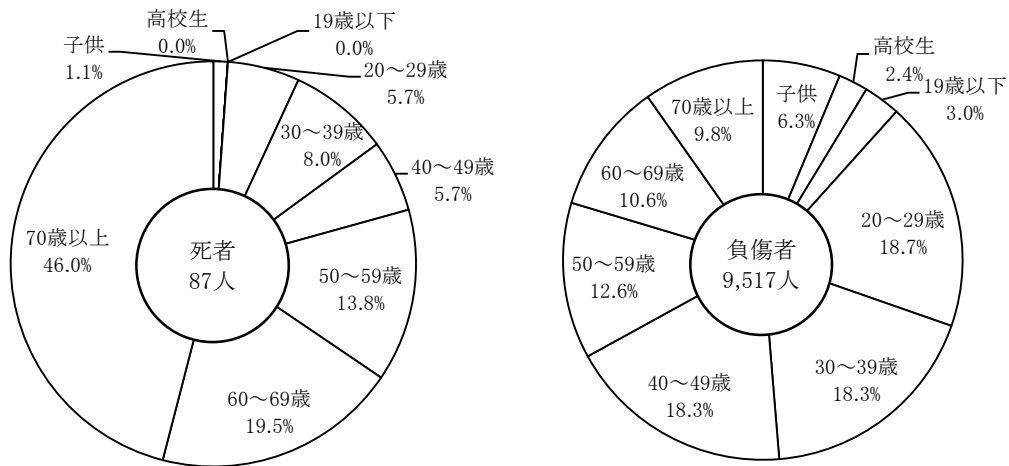
人身事故は、動静不注視、安全不確認、前方不注意が多く、死亡事故では、前方不注意、安全不確認、ハンドル・ブレーキ操作不適が目立っている。



区分	車 両 等 の 違 反																	歩行者の違反	当事者不明	合計	うち無免許	
	信号無視	通行区分・追越し	最高速度	歩行者妨害等	一時不停止	酒酔い	右・左折	優先通行妨害	交差点安全進行	徐行場所	安全運転義務				その他	その他	調査不能・不明					小計
											ハンドル・ブレーキ操作	前方不注意	動静不注視	安全不確認								
人身事故	241	45	4	153	325	3	11	102	290	82	461	1,404	1,868	1,703	302	29	19	7,042	29	98	7,169	50
構成率	3.4	0.6	0.1	2.1	4.5	0.0	0.2	1.4	4.0	1.1	6.4	19.6	26.1	23.8	4.2	0.4	0.3	98.2	0.4	1.4	100.0	0.7
死亡事故	2	3	1	3	5	0	0	2	2	0	17	21	6	17	3	0	0	82	2	2	86	0
構成率	2.3	3.5	1.2	3.5	5.8	0.0	0.0	2.3	2.3	0.0	19.8	24.4	7.0	19.8	3.5	0.0	0.0	95.3	2.3	2.3	100.0	0.0

ケ 死傷者の年齢層別

65歳以上の高齢者の死者が、全死者の約6割を占めている。

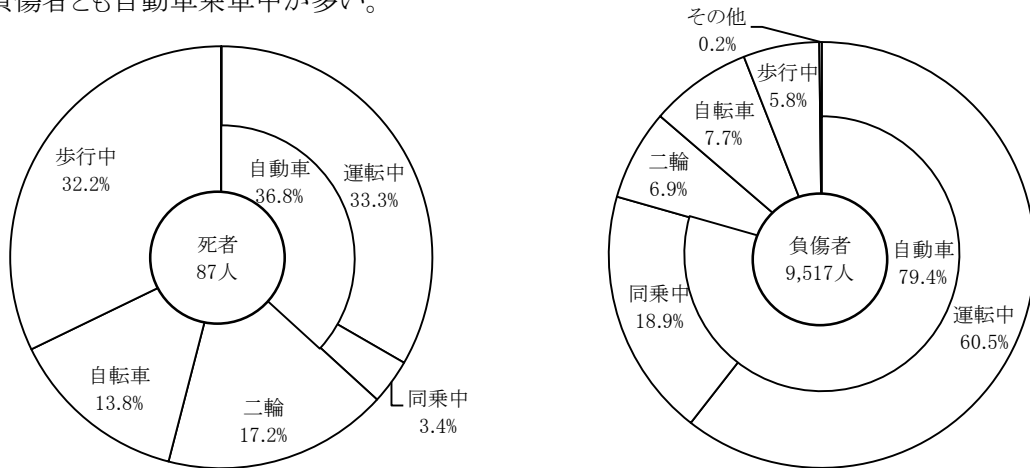


区分	子供	高校生	19歳以下	20～29歳	30～39歳	40～49歳	50～59歳	60～69歳	70歳以上	合計	再掲	
											若年者	高齢者
死者数	1	0	0	5	7	5	12	17	40	87	3	52
構成率	1.1	0.0	0.0	5.7	8.0	5.7	13.8	19.5	46.0	100.0	3.4	59.8
負傷者数	599	227	284	1,778	1,746	1,743	1,203	1,008	930	9,518	1,290	1,449
構成率	6.3	2.4	3.0	18.7	18.3	18.3	12.6	10.6	9.8	100.0	13.6	15.2

注) 子供は、中学生以下をいい、19歳以下は、子供と高校生を除いた少年をいう。
注) 若年者は16～24歳、高齢者は65歳以上をいう。

コ 死傷者の状態別

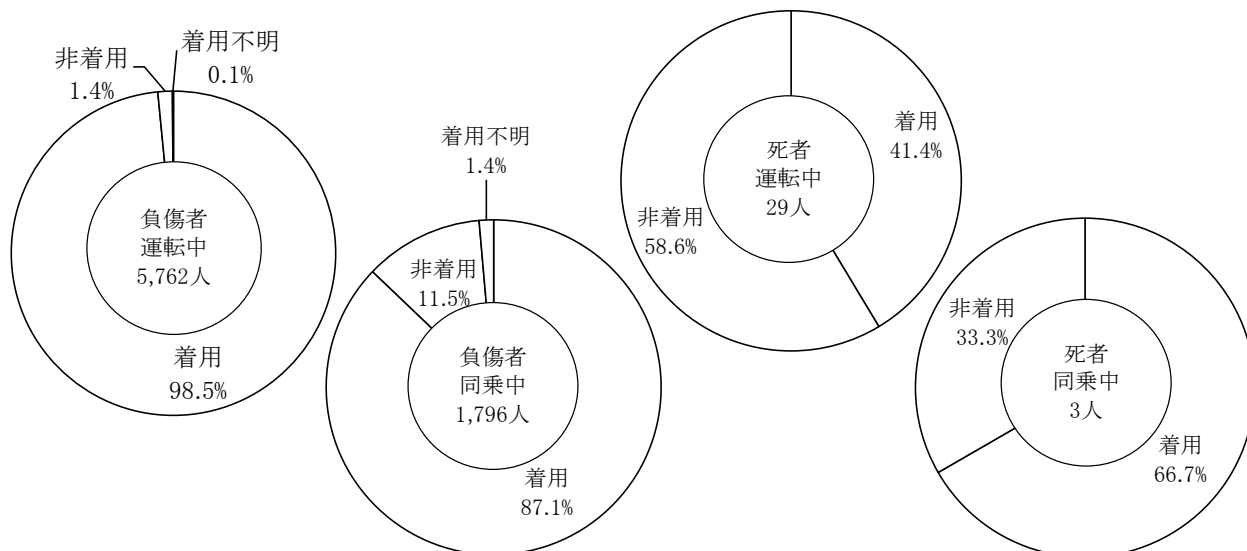
死者、負傷者とも自動車乗車中が多い。



区分	運 転 中				同 乗 中				歩 行 中	そ の 他	合 計
	自 動 車	二 輪	自 転 車	小 計	自 動 車	二 輪	自 転 車	小 計			
死者数	29	15	12	56	3	0	0	3	28	0	87
構成率	33.3	17.2	13.8	64.4	3.4	0.0	0.0	3.4	32.2	0.0	100.0
負傷者数	5,762	644	732	7,138	1,796	11	5	1,812	549	18	9,517
構成率	60.5	6.8	7.7	75.0	18.9	0.1	0.1	19.0	5.8	0.2	100.0

サ シートベルト着用状況

負傷者のシートベルト着用率は95.8%であるが、死者のシートベルト着用率は、43.8%と低い。



区分	自動車												特殊車		合計			
	大型車		中型車		普通車		軽自動車		ミニカー		小計		運転	同乗	運転	同乗	計	
	運転	同乗	運転	同乗	運転	同乗	運転	同乗	運転	同乗	運転	同乗						
死者数	着用			1		4		7	2			12	2			12	2	14
	着用率			50.0		40.0		50.0	100.0			42.9	66.7			41.4	66.7	43.8
	非着用	2		1	1	6		7				16	1	1		17	1	18
	着用不明																	
	計	2		2	1	10		14	2			28	3	1		29	3	32
負傷者数	着用	59	10	87	5	2,957	982	2,569	568			5,672	1,565	1		5,673	1,565	7,238
	着用率	95.2	35.7	97.8	83.3	98.7	87.8	98.3	88.3			98.5	87.1	50.0		98.5	87.1	95.8
	非着用	3	5	2	1	38	129	39	71			82	206	1		83	206	289
	着用不明		13			1	8	5	4			6	25			6	25	31
	計	62	28	89	6	2,996	1,119	2,613	643			5,760	1,796	2		5,762	1,796	7,558

(4) 人口10万人当たりの死傷者

区分	発生数	前年	全国
死者数	4.77	6.11	3.24
負傷者数	521.48	584.67	524.09

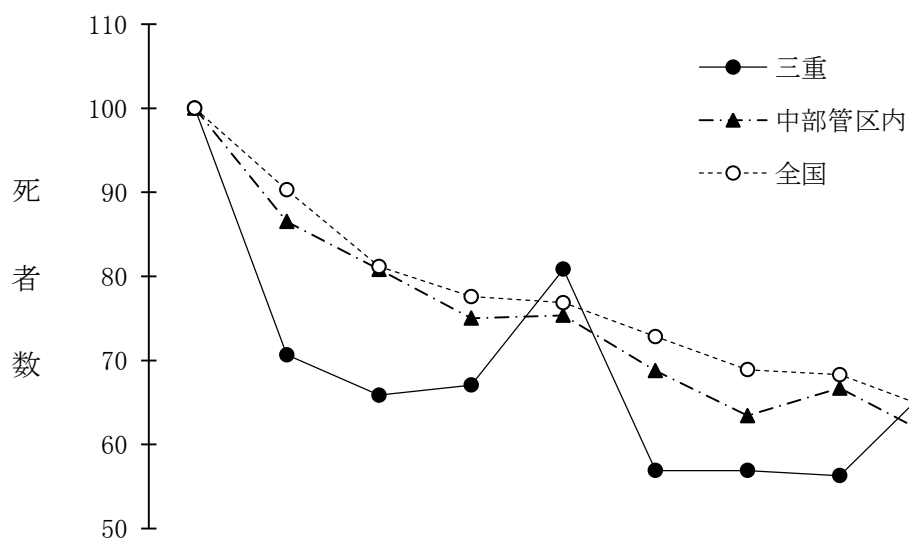
※10万人当たりの死者数は、都道府県別ワースト14位(前年 ワースト3位)

(5) 三重県内の人口10万人以上都市の発生状況

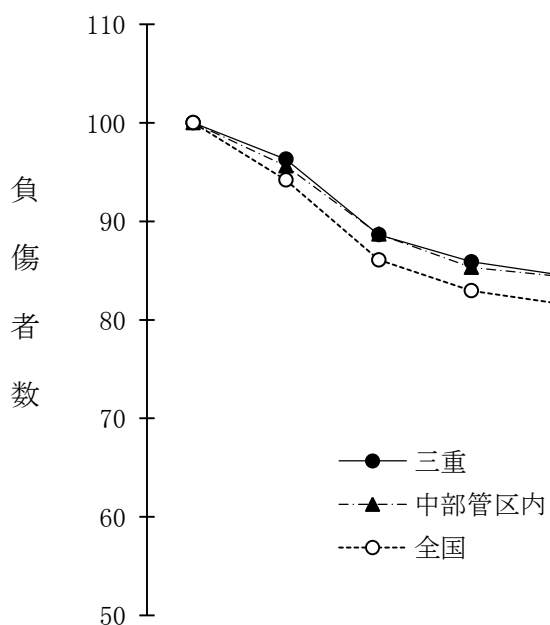
	人身事故		死者数		負傷者数		10万人当たり死者ワースト順位
	発生数	構成率	発生数	構成率	発生数	構成率	
桑名市	413	5.8	7	8.0	530	5.6	33位
四日市市	1,325	18.5	10	11.5	1,714	18.0	100位
鈴鹿市	743	10.4	6	6.9	997	10.5	119位
津市	1,173	16.4	9	10.3	1,564	16.4	105位
松阪市	739	10.3	11	12.6	943	9.9	15位
伊勢市	506	7.1	5	5.7	647	6.8	76位
県全体	7,169	100.0	87	100.0	9,517	100.0	14位

※市のワースト順位は全国269都市中の順位

最近10年間の死傷者指数の推移



区分 \ 年	平成18年	19	20	21	22	23	24	25	26	27
三重	100	71	66	67	81	57	57	56	67	52
中部管区内	100	87	81	75	75	69	63	67	61	62
全国	100	90	81	78	77	73	69	68	64	64



区分 \ 年	平成18年	19	20	21	22	23	24	25	26	27
三重	100	96	89	86	84	78	75	73	61	54
中部管区内	100	96	89	85	84	80	79	76	69	65
全国	100	94	86	83	82	78	75	71	65	61