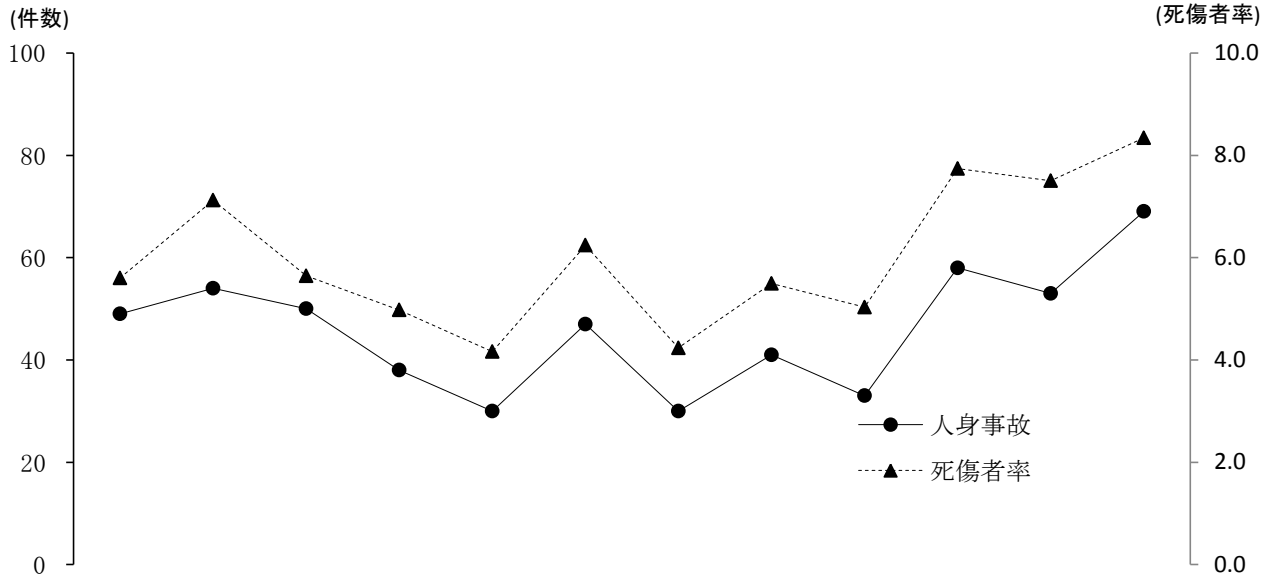


月別発生状況



区分 \ 月	1	2	3	4	5	6	7	8	9	10	11	12
人身事故	49	54	50	38	30	47	30	41	33	58	53	69
死者数	2	3	3	1		6	1	2		4	1	5
負傷者数	49	52	50	40	32	42	33	42	33	57	54	65
死傷者率	5.6	7.1	5.6	5.0	4.2	6.2	4.2	5.5	5.0	7.7	7.5	8.3

路線別発生状況

区分	人身事故	死者数	負傷者数	死傷者率
路線名 計	552	28	549	6.0
高速道路	1	1	2	0.8
名阪国道				
国道	1号	16	18	4.2
	23号	18	19	1.5
	42号	13	2	3.0
	その他	36	6	3.3
県道	113	10	110	5.2
市道	236	5	238	8.6
町道	13	2	11	5.6
その他道	106	2	108	23.9