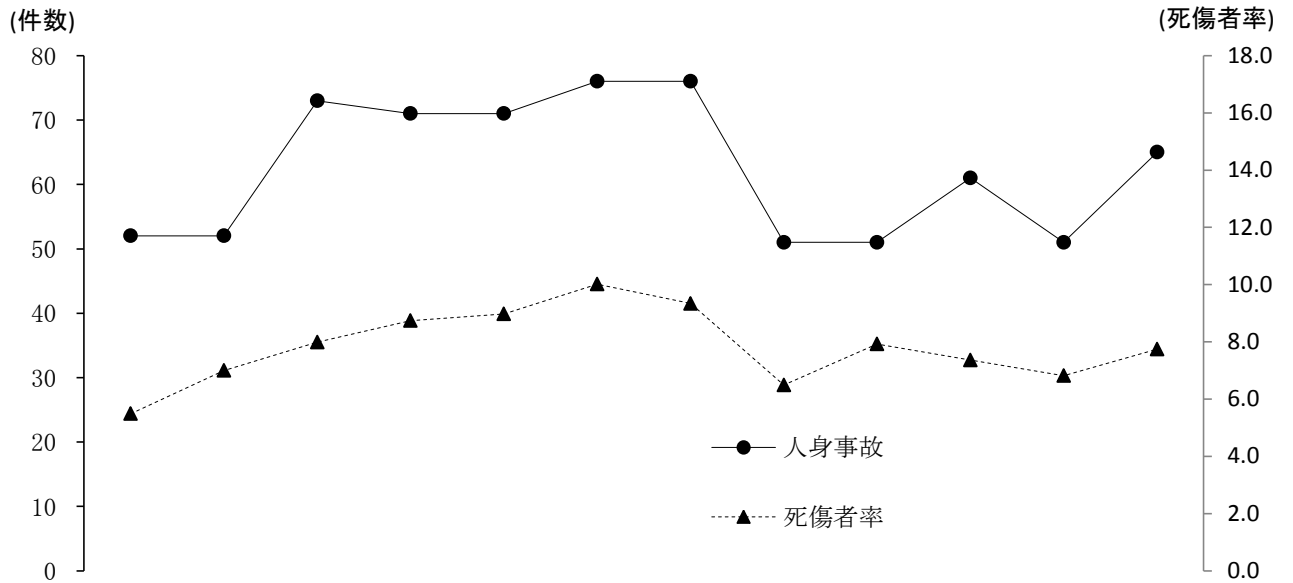


月別発生状況



区分 \ 月	1	2	3	4	5	6	7	8	9	10	11	12
人身事故	52	52	73	71	71	76	76	51	51	61	51	65
死者数		2		3			1	2	1	1		2
負傷者数	50	52	75	69	69	77	74	50	51	57	50	63
死傷者率	5.5	7.0	8.0	8.7	9.0	10.0	9.3	6.5	7.9	7.4	6.8	7.7

路線別発生状況

区分	人身事故	死者数	負傷者数	死傷者率	
路線名 計	750	12	737	7.8	
高速道路					
名阪国道					
国道	1号	33	1	30	7.2
	23号	33	1	34	2.7
	42号	22	1	21	4.6
	その他	39	1	39	3.6
県道	173	4	170	7.6	
市道	403	3	396	14.2	
町道	28	1	28	12.4	
その他道	19		19	4.1	