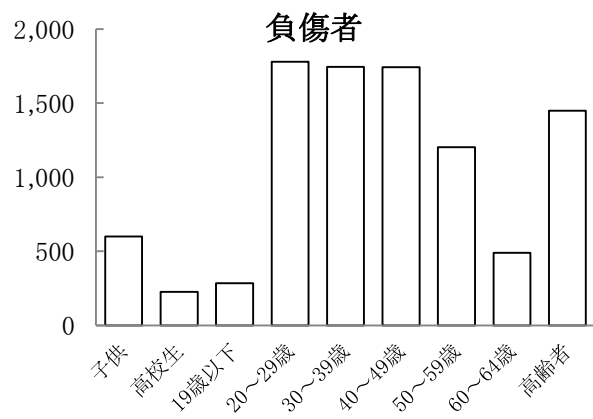
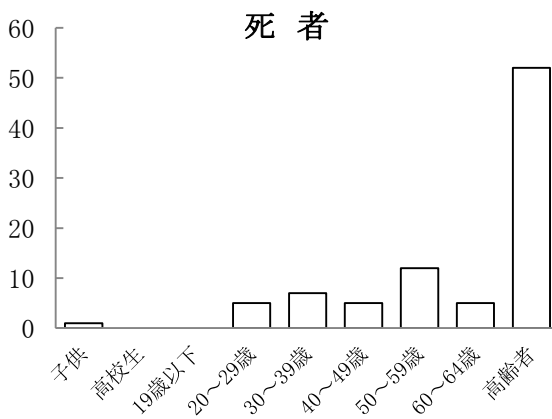
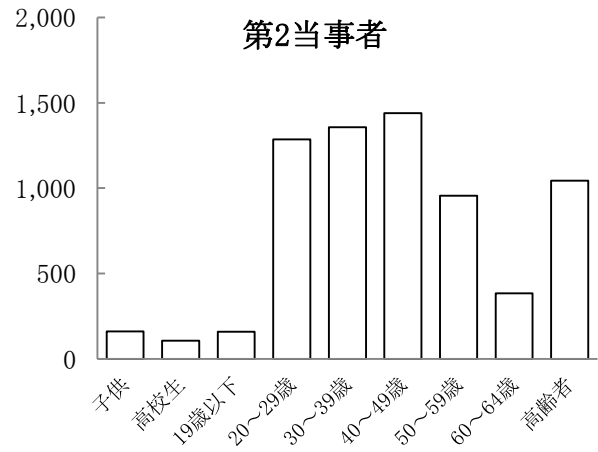
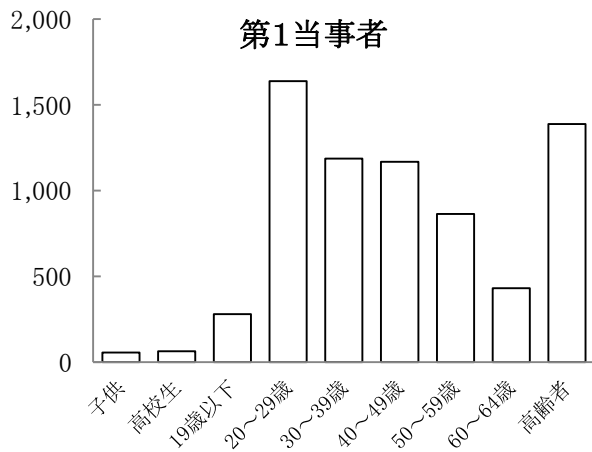


## 20. 当事者・死傷者の性別・年齢別発生状況

男女合計



区分	年齢層 計	子 供					高 校 生	19 歳 以 下	20 歳 〜 29 歳	30 歳 〜 39 歳	40 歳 〜 49 歳	50 歳 〜 59 歳	60 歳 〜 64 歳	高 齢 者				不 明	
		未 就 園 児	就 園 児	小 学 生	中 学 生	小 計								65 歳 〜 69 歳	70 歳 〜 79 歳	80 歳 以 上	小 計		
第1当事者	7,071	1	5	25	24	55	62	280	1,638	1,187	1,167	864	430	501	635	252	1,388		
	構成率	100.0	0.0	0.1	0.4	0.3	0.8	4.0	23.2	16.8	16.5	12.2	6.1	7.1	9.0	3.6	19.6		
男	63.9	4,517	1	4	17	22	44	39	188	1,019	775	723	533	268	304	416	208	928	
女	36.1	2,554		1	8	2	11	23	92	619	412	444	331	162	197	219	44	460	
第2当事者	6,892	4	4	77	75	160	106	159	1,286	1,357	1,440	956	384	408	473	163	1,044		
	構成率	100.0	0.1	0.1	1.1	1.1	2.3	1.5	2.3	18.7	19.7	20.9	13.9	5.6	5.9	6.9	2.4	15.1	
男	57.9	3,989	2	1	53	42	98	59	109	717	833	817	549	232	233	255	87	575	
女	42.1	2,903	2	3	24	33	62	47	50	569	524	623	407	152	175	218	76	469	
死者数	87			1		1			5	7	5	12	5	12	20	20	52		
	構成率	100.0		1.1		1.1			5.7	8.0	5.7	13.8	5.7	13.8	23.0	23.0	59.8		
男	67.8	59		1		1			4	5	4	7	3	8	13	14	35		
女	32.2	28							1	2	1	5	2	4	7	6	17		
負傷者数	9,517	93	75	262	169	599	227	285	1,778	1,745	1,743	1,203	489	519	683	246	1,448		
	構成率	100.0	1.0	0.8	2.8	1.8	6.3	2.4	3.0	18.7	18.3	18.3	12.6	5.1	5.5	7.2	2.6	15.2	
男	54.0	5,139	50	43	157	91	341	116	186	939	1,015	928	658	262	262	301	124	687	
女	46.0	4,378	43	32	105	78	258	111	99	839	730	815	545	220	257	382	122	761	