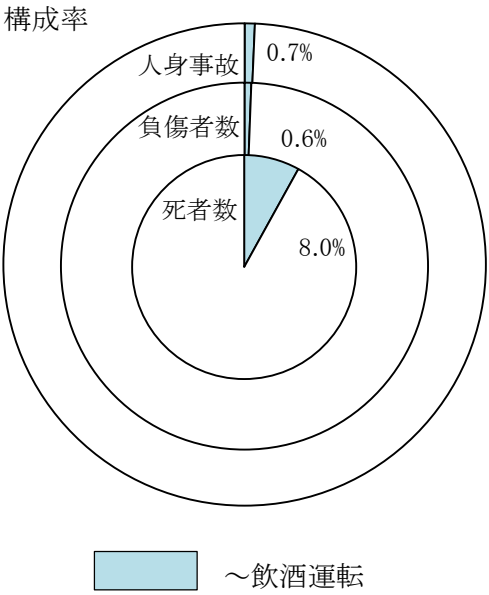


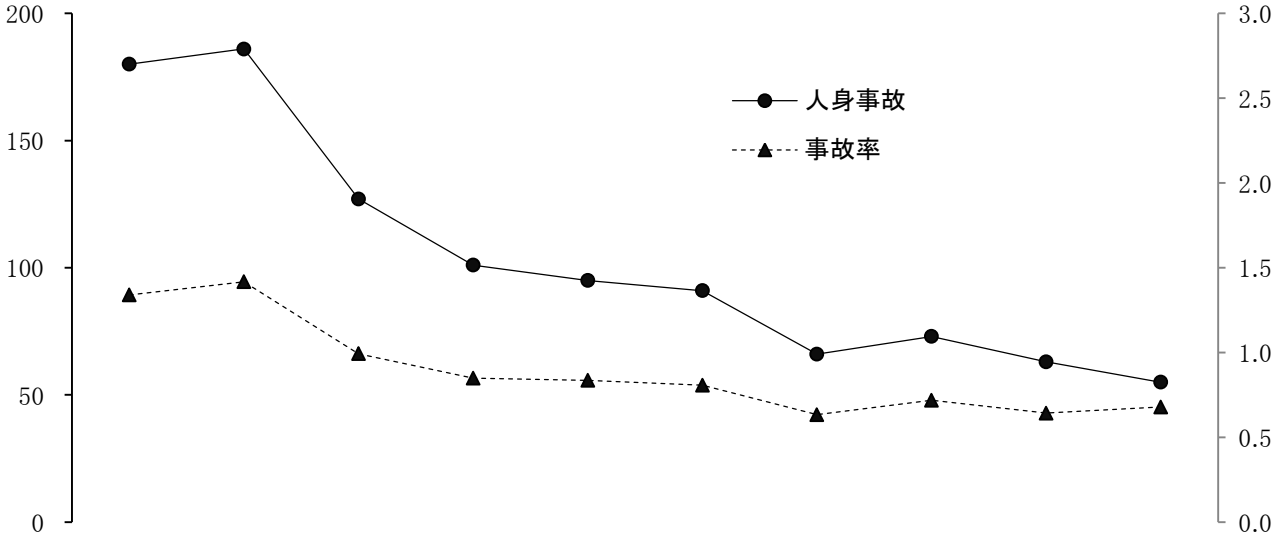
飲酒運転事故



前年比

年 区分	平成26年	平成25年	増減数	増減率
人身事故	55	63	▼ 8	▼ 12.7
死者数	9	3	6	200.0
負傷者数	64	88	▼ 24	▼ 27.3

過去10年間の発生状況



年 区分	平成17年	18	19	20	21	22	23	24	25	26
人身事故	180	186	127	101	95	91	66	73	63	55
死者数	24	27	8	10	7	6	7	4	3	9
負傷者数	267	255	176	129	147	124	101	105	88	64
事故率	1.3	1.4	1.0	0.8	0.8	0.8	0.6	0.7	0.6	0.7