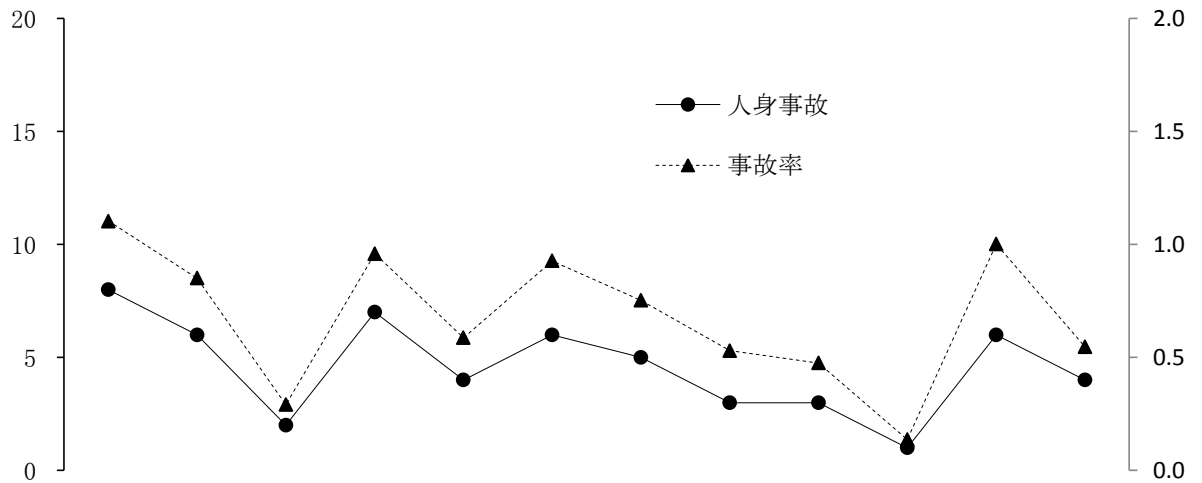


月別発生状況



区分 \ 月	1	2	3	4	5	6	7	8	9	10	11	12
人身事故	8	6	2	7	4	6	5	3	3	1	6	4
死者数	1		1			1		1	2	1	1	1
負傷者数	10	8	2	8	6	8	6	3	2		6	5
事故率	1.1	0.9	0.3	1.0	0.6	0.9	0.8	0.5	0.5	0.1	1.0	0.5

路線別発生状況

区分		人身事故	死者数	負傷者数	事故率
路線名	計	55	9	64	0.7
	高速道路	1		2	0.4
	名阪国道				
国道	1号	7		10	1.9
	23号	5		6	0.5
	42号	5		7	1.4
	その他	13	2	16	1.4
	県道	14	2	15	0.7
	市道	10	5	8	0.4
	町道				
	その他道				