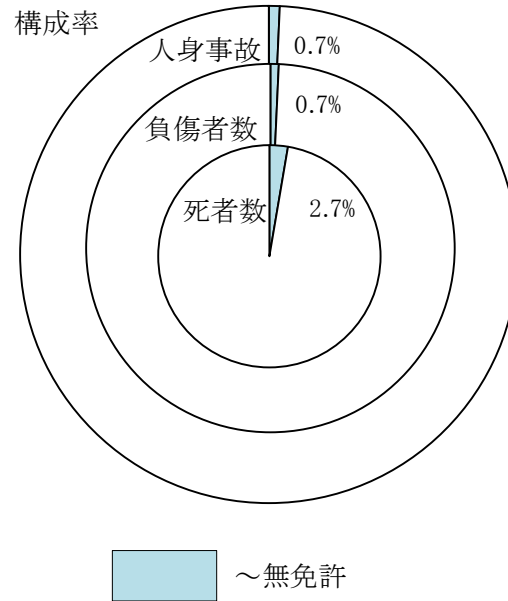


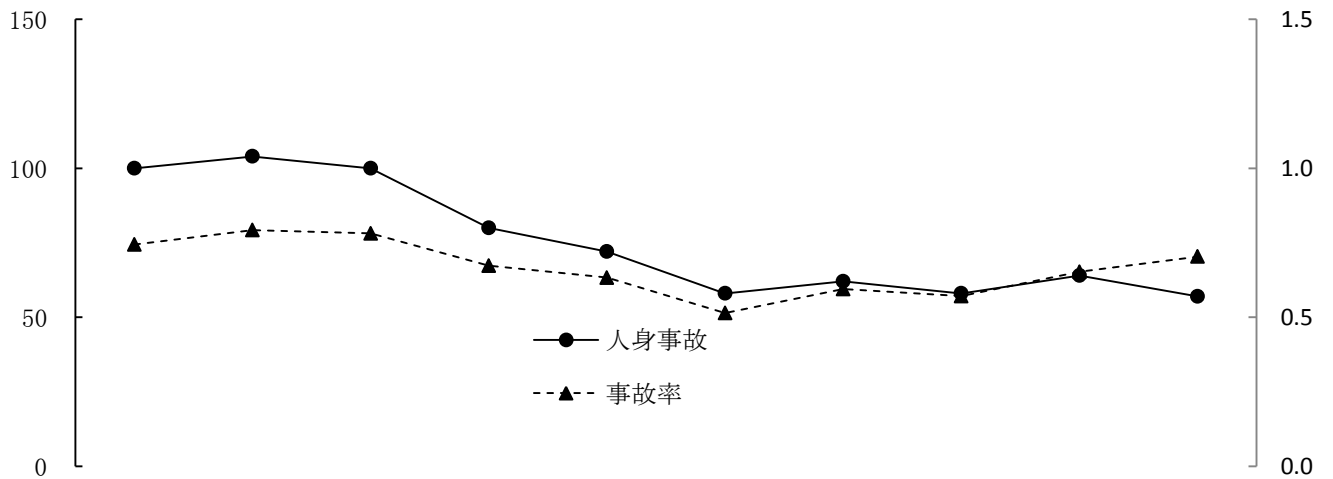
# 無免許運転事故



## 前年比

年 区分	平成26年	平成25年	増減数	増減率
人身事故	57	64	▼ 7	▼ 10.9
死者数	3	2	1	50.0
負傷者数	78	96	▼ 18	▼ 18.8

## 過去10年間の発生状況



年 区分	平成 17年	18	19	20	21	22	23	24	25	26
人身事故	100	104	100	80	72	58	62	58	64	57
死者数	1	6	2	7	1	2	1	1	2	3
負傷者数	143	154	148	103	94	87	87	88	96	78
事故率	0.7	0.8	0.8	0.7	0.6	0.5	0.6	0.6	0.7	0.7