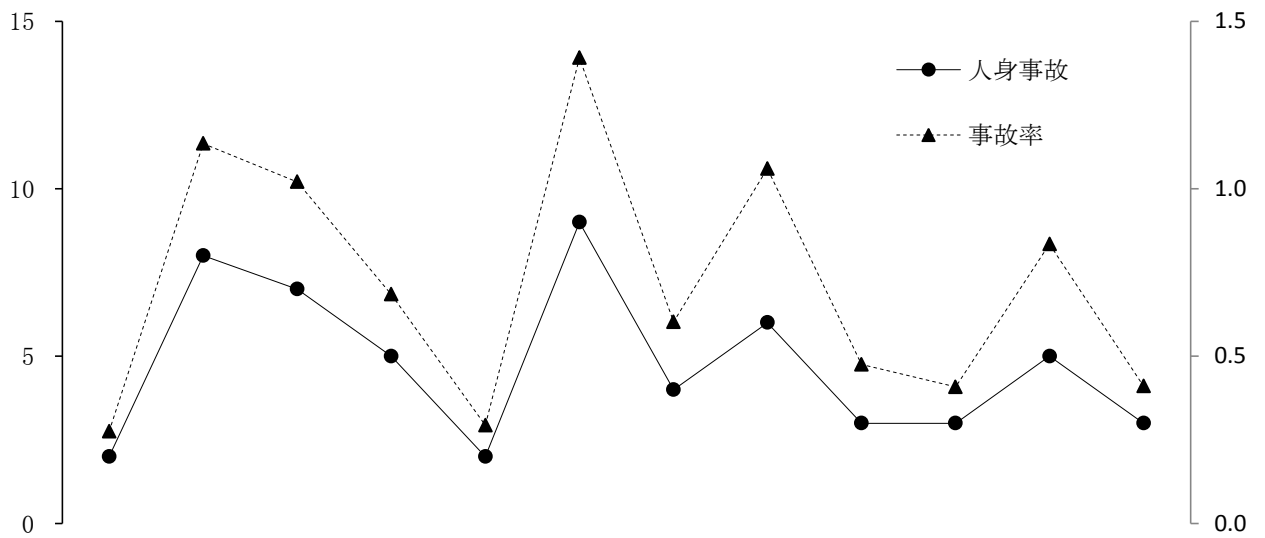


## 月別発生状況



月	1	2	3	4	5	6	7	8	9	10	11	12
人身事故	2	8	7	5	2	9	4	6	3	3	5	3
死者数						1		2				
負傷者数	2	12	13	6	5	12	4	6	3	4	7	4
事故率	0.3	1.1	1.0	0.7	0.3	1.4	0.6	1.1	0.5	0.4	0.8	0.4

## 路線別発生状況

区分	人身事故	死者数	負傷者数	事故率
路線名 計	57	3	78	0.7
高速道路				
名阪国道	1		3	1.8
国道	1号	1	3	0.8
	23号	6	6	0.7
	42号	3	4	0.8
	その他	7	1	0.8
県道	17		23	0.8
市道	19	1	30	0.8
町道				
その他道	1		1	0.2