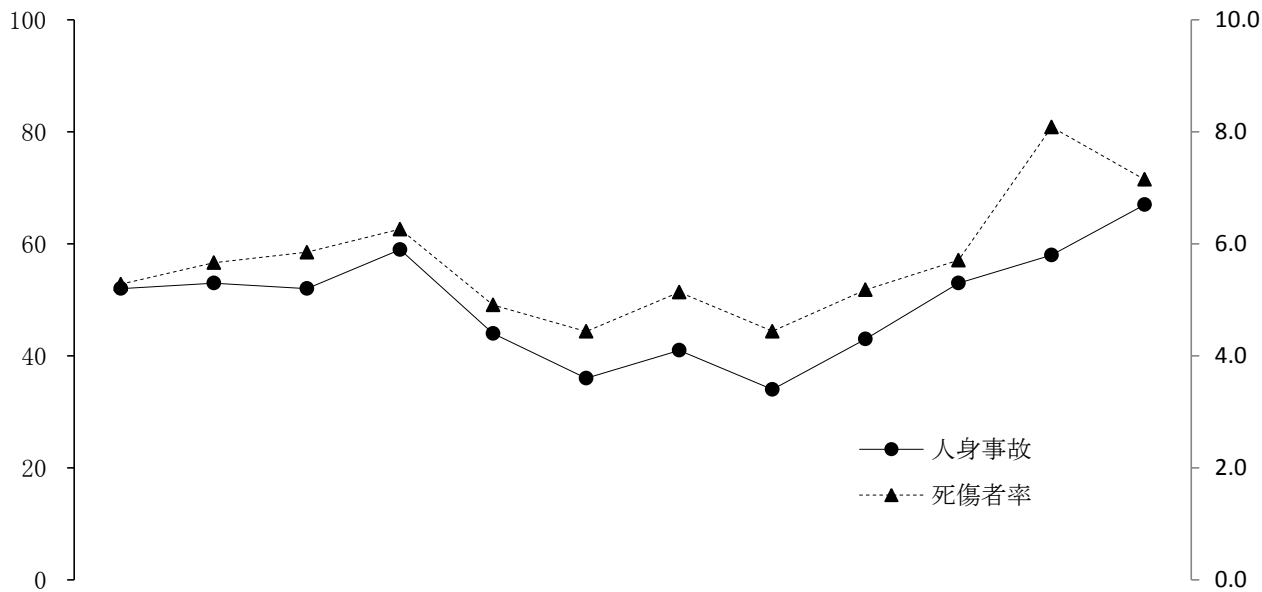


月別発生状況



月	1	2	3	4	5	6	7	8	9	10	11	12
人身事故	52	53	52	59	44	36	41	34	43	53	58	67
死者数	2	3	2	2	4	3		1	3	6	4	6
負傷者数	52	52	52	58	41	36	43	33	43	48	56	64
死傷者率	5.3	5.7	5.9	6.3	4.9	4.4	5.1	4.4	5.2	5.7	8.1	7.2

路線別発生状況

区分	人身事故	死者数	負傷者数	死傷者率
路線名 計	592	36	578	5.7
高速道路	4	2	3	0.9
名阪国道		1		1.1
国道	1号	7	7	1.3
	23号	15	13	1.2
	42号	17	15	3.5
	その他	49	4	4.0
県道	130	14	120	4.8
市道	244	9	244	8.3
町道	24	1	23	7.3
その他道	102		107	22.7