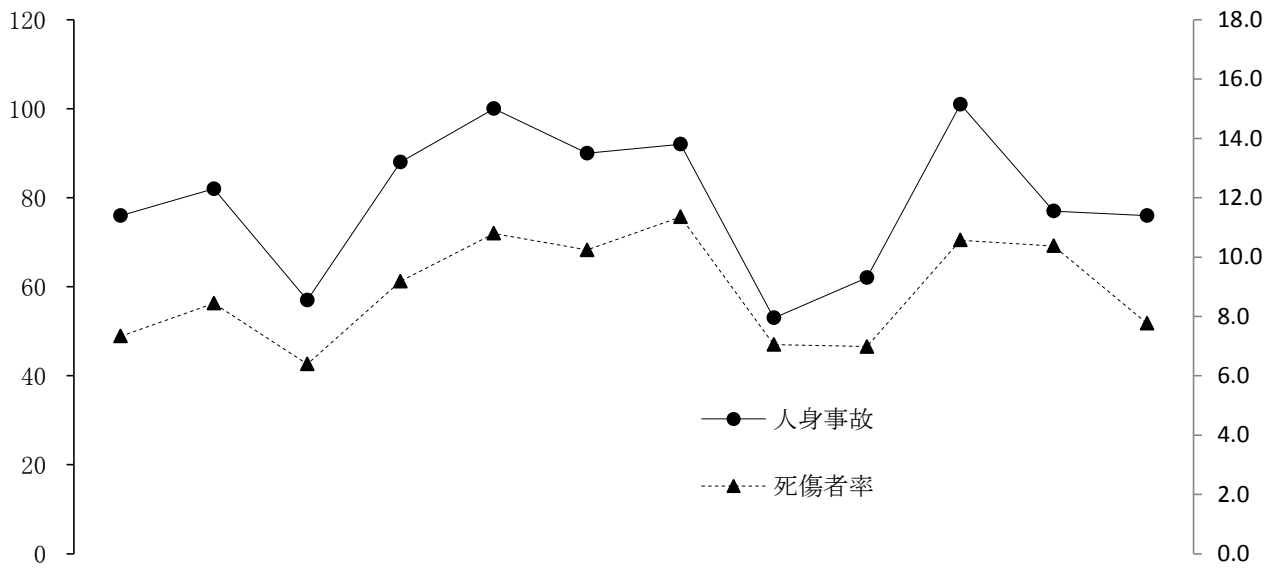


月別発生状況



区分 \ 月	1	2	3	4	5	6	7	8	9	10	11	12
人身事故	76	82	57	88	100	90	92	53	62	101	77	76
死者数		1	1		2	3	3		3	2	1	2
負傷者数	75	81	58	88	97	87	92	54	59	98	76	74
死傷者率	7.3	8.4	6.4	9.2	10.8	10.2	11.4	7.0	7.0	10.6	10.4	7.8

路線別発生状況

区分	人身事故	死者数	負傷者数	死傷者率
路線名 計	954	18	939	8.8
高速道路				
名阪国道				
国道	1号	37	40	7.4
	23号	35	36	2.8
	42号	25	1	4.9
	その他	58	3	4.6
県道	225	5	220	8.1
市道	498	6	494	16.3
町道	46	2	44	14.0
その他道	30	1	27	5.9