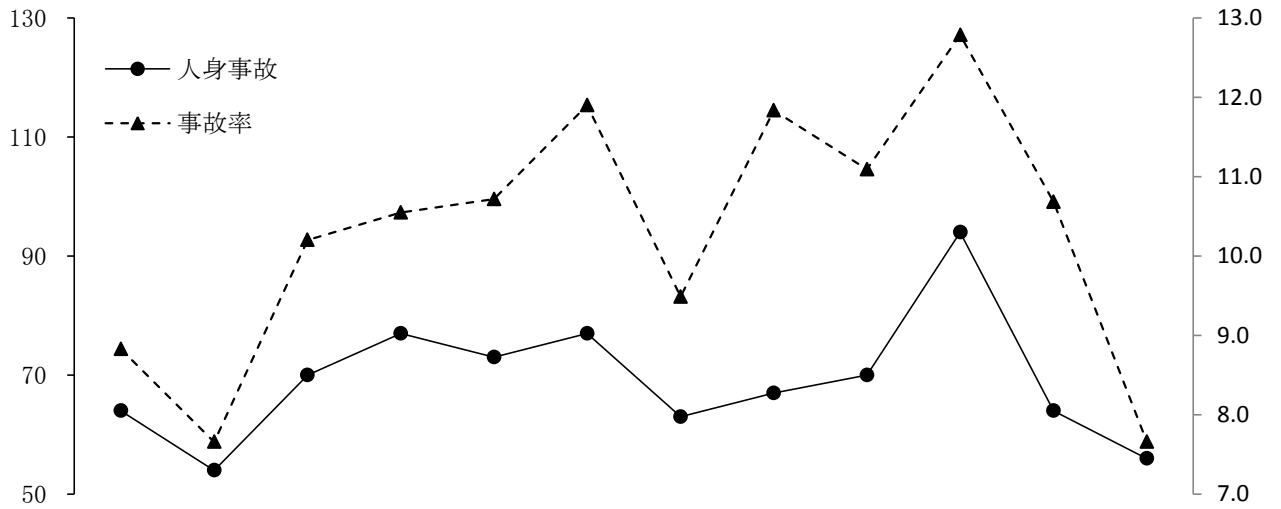


## 月別発生状況



区分 \ 月	1	2	3	4	5	6	7	8	9	10	11	12
人身事故	64	54	70	77	73	77	63	67	70	94	64	56
死者数	2	1		3		4	1	4	1	2	1	1
負傷者数	58	51	69	74	69	69	59	64	67	87	57	53
事故率	8.8	7.7	10.2	10.5	10.7	11.9	9.5	11.8	11.1	12.8	10.7	7.7

## 路線別発生状況

区分	人身事故	死者数	負傷者数	事故率
路線名 計	829	20	777	10.2
高速道路	9		10	3.8
名阪国道	3		3	5.4
国道	1号	1	31	10.1
	23号	1	46	5.3
	42号	2	27	8.7
	その他	5	66	8.4
県道	215	7	209	10.4
市道	344	3	327	13.6
町道	31	1	29	12.1
その他道	34		29	8.5