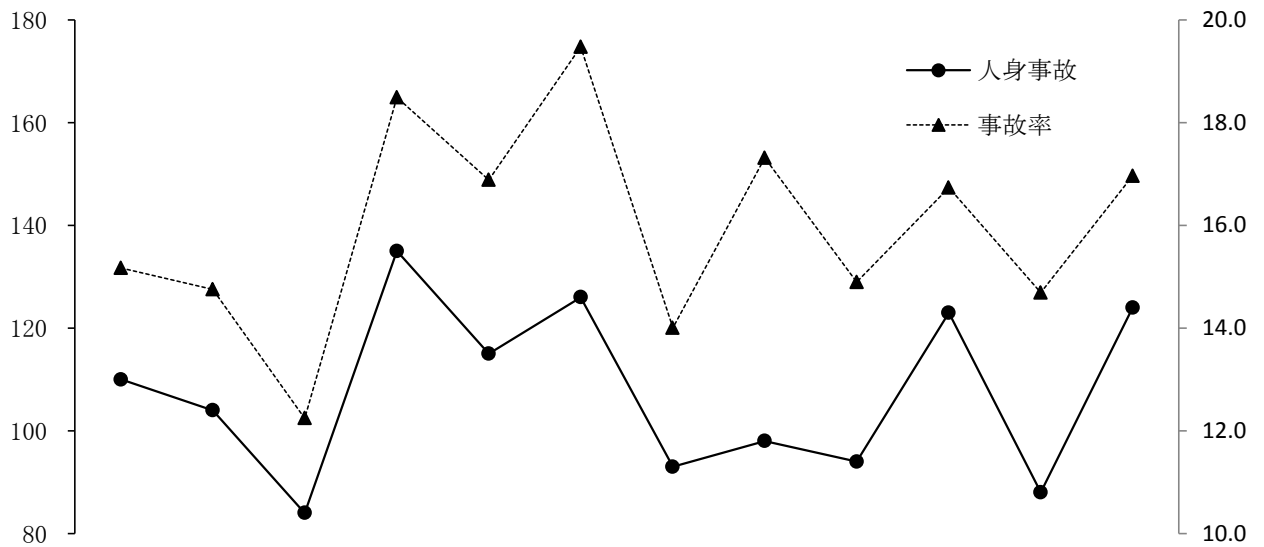


月別発生状況



月 区分	1	2	3	4	5	6	7	8	9	10	11	12
人身事故	110	104	84	135	115	126	93	98	94	123	88	124
死者数	1	3	3					1	1	1		3
負傷者数	160	180	114	179	167	178	119	132	137	162	117	164
事故率	15.2	14.8	12.2	18.5	16.9	19.5	14.0	17.3	14.9	16.7	14.7	17.0

路線別発生状況

区分		人身事故	死者数	負傷者数	人身事故構成率	事故率
路線名	計	1,294	13	1,809	100.0	16.0
	高速道路	38	2	72	2.9	15.8
	名阪国道	5		11	0.4	8.9
国道	1号	71		114	5.5	19.4
	23号	198	2	305	15.3	21.7
	42号	66	1	112	5.1	18.6
	その他	164	2	214	12.7	17.8
	県道	337	5	460	26.0	16.3
	市道	344	1	435	26.6	13.6
	町道	26		35	2.0	10.1
	その他道	45		51	3.5	11.2