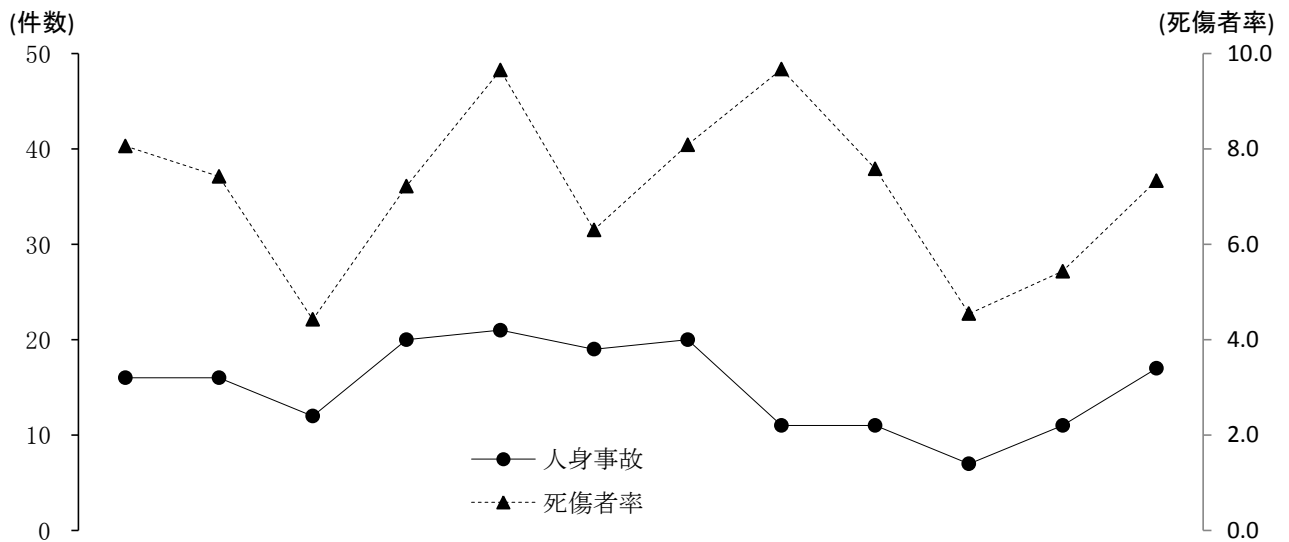


## 月別発生状況



月	1	2	3	4	5	6	7	8	9	10	11	12
人身事故	16	16	12	20	21	19	20	11	11	7	11	17
死者数					1	1						
負傷者数	59	49	35	47	63	39	49	77	48	30	37	55
死傷者率	8.1	7.4	4.4	7.2	9.7	6.3	8.1	9.7	7.6	4.5	5.4	7.3

## 路線別発生状況

区分	人身事故	死者数	負傷者数	死傷者率
路線名 計	181	2	588	7.1
高速道路		1	40	9.2
名阪国道			16	18.0
国道	1号	2	15	3.9
	23号	1	53	4.7
	42号		12	3.1
	その他	10		56
県道	26		132	6.9
市道	126	1	229	9.6
町道	10		18	8.4
その他道	6		17	4.5