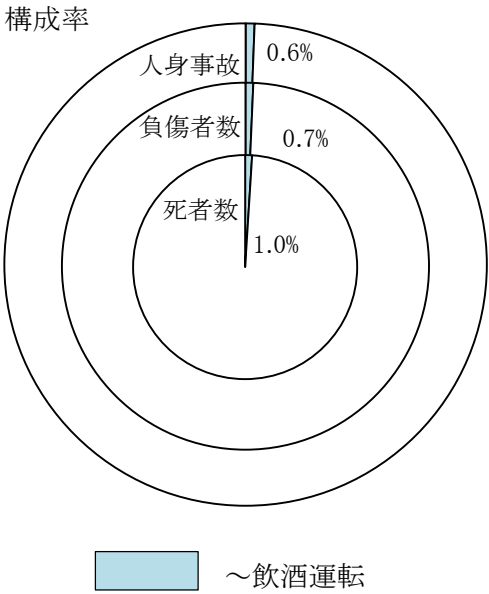


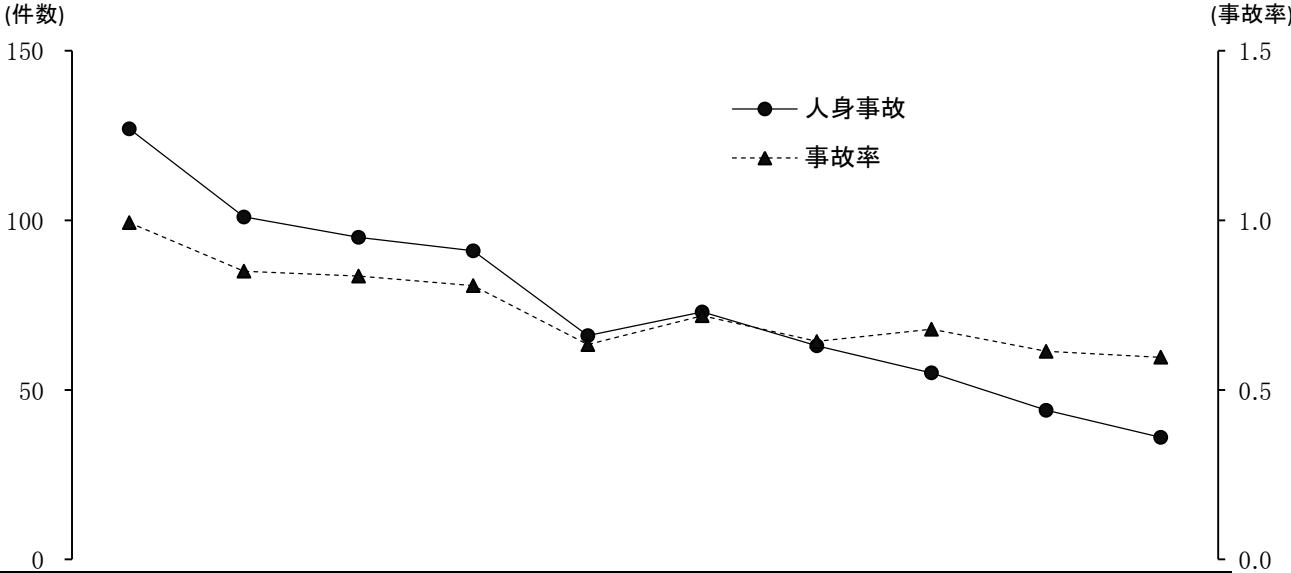
飲酒運転事故



前年比

年 区分	平成28年	平成27年	増減数	増減率
人身事故	36	44	▼ 8	▼ 18.2
死者数	1	1		
負傷者数	56	59	▼ 3	▼ 5.1

過去10年間の発生状況



年 区分	平成 19年	20	21	22	23	24	25	26	27	28
人身事故	127	101	95	91	66	73	63	55	44	36
死者数	8	10	7	6	7	4	3	9	1	1
負傷者数	176	129	147	124	101	105	88	64	59	56
事故率	1.0	0.8	0.8	0.8	0.6	0.7	0.6	0.7	0.6	0.6