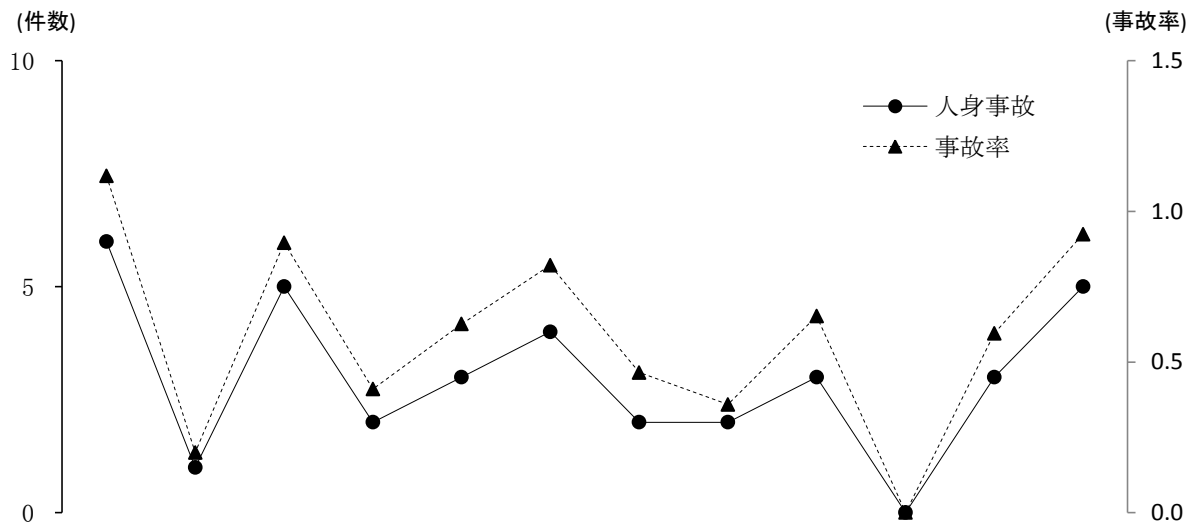


月別発生状況



区分 \ 月	1	2	3	4	5	6	7	8	9	10	11	12
人身事故	6	1	5	2	3	4	2	2	3		3	5
死者数					1							
負傷者数	11	1	7	4	3	8	2	4	3		5	8
事故率	1.1	0.2	0.9	0.4	0.6	0.8	0.5	0.4	0.7		0.6	0.9

路線別発生状況

区分		人身事故	死者数	負傷者数	事故率
路線名	計	36	1	56	0.6
高速道路					
名阪国道					
国道	1号	3		6	1.1
	23号	3		4	0.4
	42号	2		5	0.8
	その他	4		5	0.6
県道		9	1	13	0.6
市道		13		21	0.7
町道		1		1	0.6
その他道		1		1	0.3