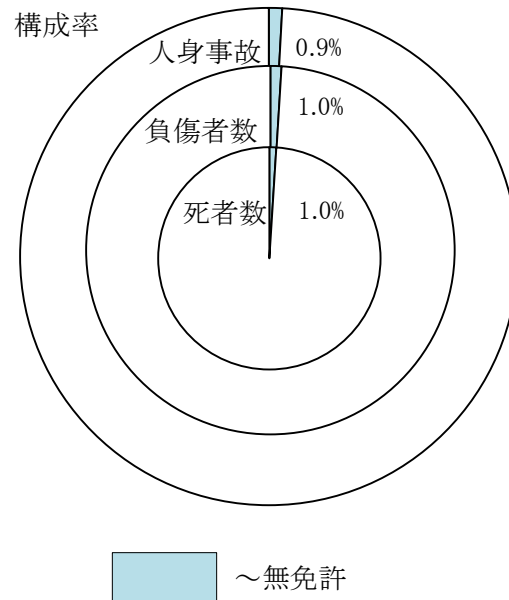


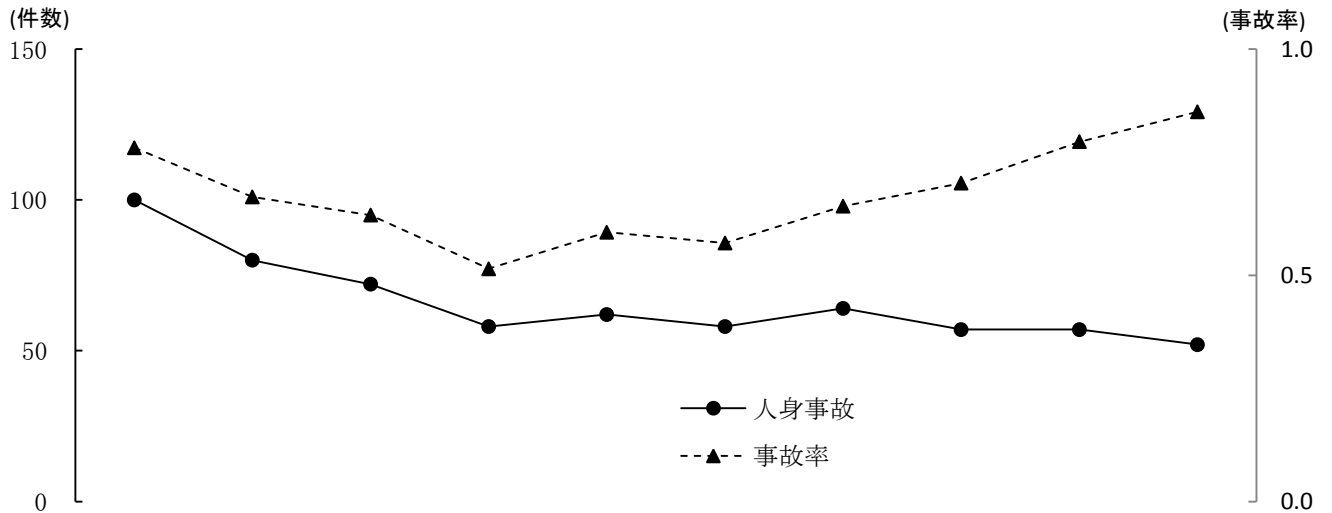
# 無免許運転事故



## 前年比

年 区分	平成28年	平成27年	増減数	増減率
人身事故	52	57	▼ 5	▼ 8.8
死者数	1	1		
負傷者数	79	77	2	2.6

## 過去10年間の発生状況



年 区分	平成 19年	20	21	22	23	24	25	26	27	28
人身事故	100	80	72	58	62	58	64	57	57	52
死者数	2	7	1	2	1	1	2	3	1	1
負傷者数	148	103	94	87	87	88	96	78	77	79
事故率	0.8	0.7	0.6	0.5	0.6	0.6	0.7	0.7	0.8	0.9