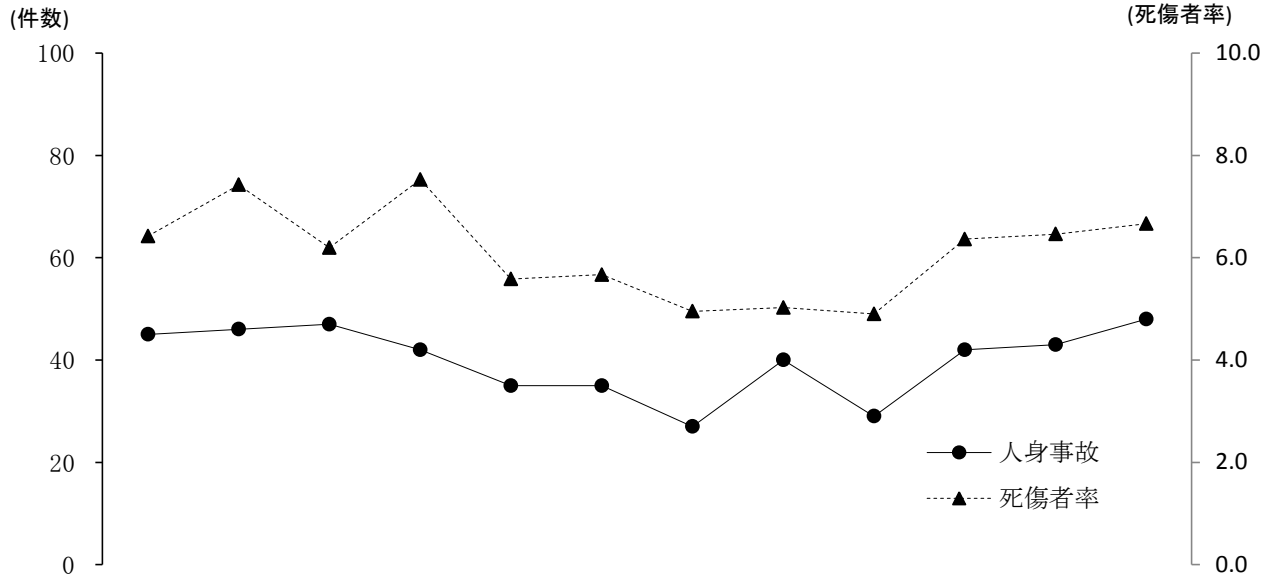


月別発生状況



月	1	2	3	4	5	6	7	8	9	10	11	12
人身事故	45	46	47	42	35	35	27	40	29	42	43	48
死者数	4	5	4	6	3	1	1	1	6	3	1	2
負傷者数	43	44	45	43	34	35	29	39	25	39	43	48
死傷者率	6.4	7.4	6.2	7.5	5.6	5.7	5.0	5.0	4.9	6.4	6.5	6.7

路線別発生状況

区分	人身事故	死者数	負傷者数	死傷者率
路線名 計	479	37	467	6.1
高速道路	2	3	1	0.9
名阪国道	5	2	4	6.7
国道	1号	10	2	3.7
	23号	8	2	0.7
	42号	11	1	2.8
	その他	31	2	3.8
県道	101	10	92	5.3
市道	214	14	208	9.2
町道	17		17	7.9
その他道	80	1	84	22.5