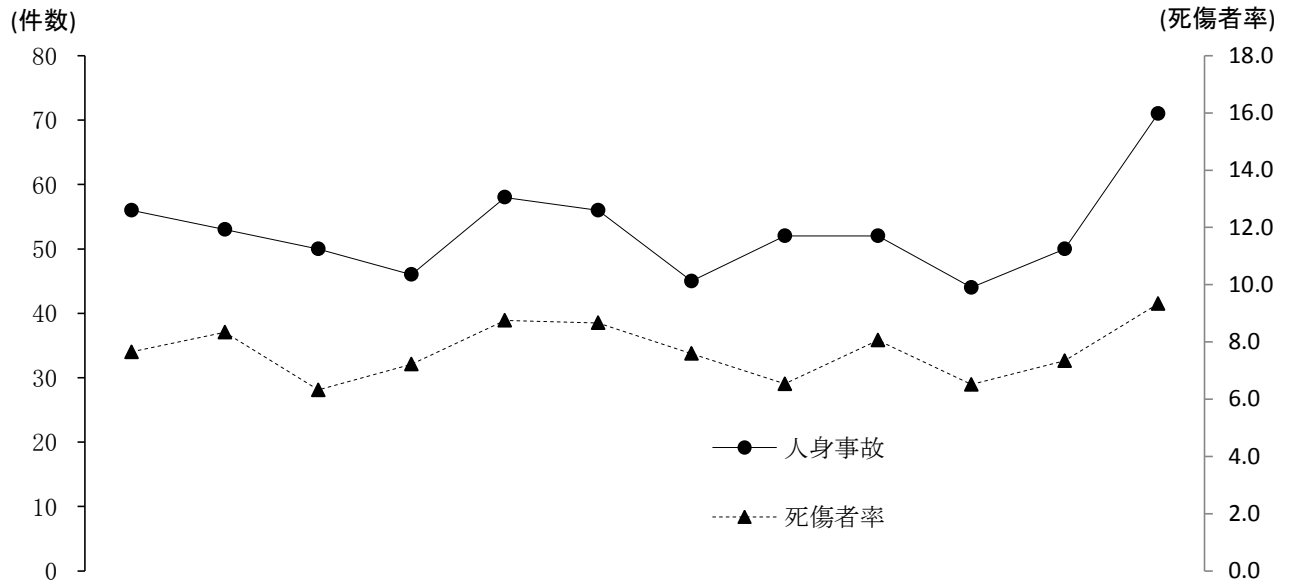


月別発生状況



区分 \ 月	1	2	3	4	5	6	7	8	9	10	11	12
人身事故	56	53	50	46	58	56	45	52	52	44	50	71
死者数	1	1	1		2		1	1		3	1	1
負傷者数	55	54	49	47	56	55	45	51	51	40	49	69
死傷者率	7.7	8.3	6.3	7.2	8.7	8.7	7.6	6.5	8.1	6.5	7.3	9.3

路線別発生状況

区分	人身事故	死者数	負傷者数	死傷者率
路線名 計	633	12	621	7.7
高速道路				
名阪国道				
国道	1号	28	28	7.3
	23号	28	28	2.5
	42号	15	1	3.9
	その他	50	3	5.5
県道	136	2	132	7.0
市道	343	6	339	14.3
町道	18		18	8.4
その他道	15		15	4.0