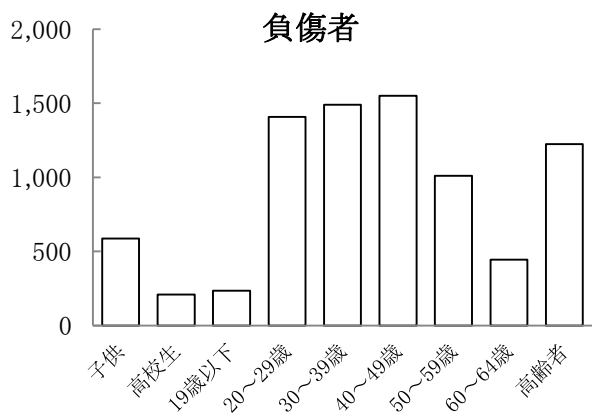
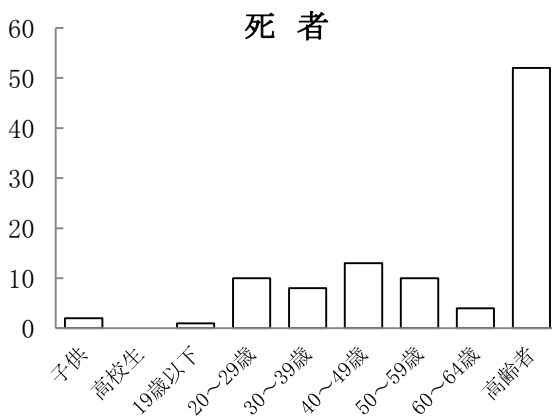
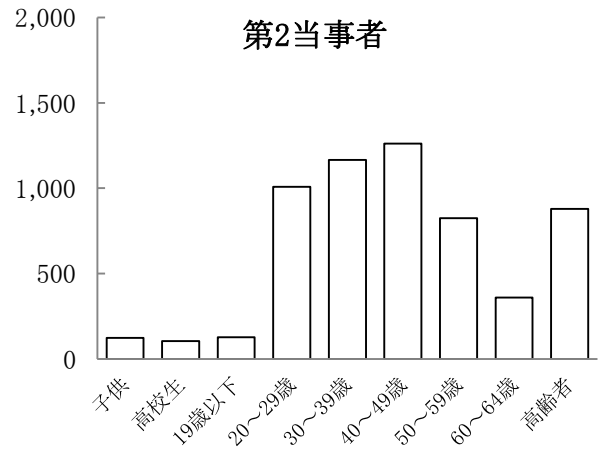
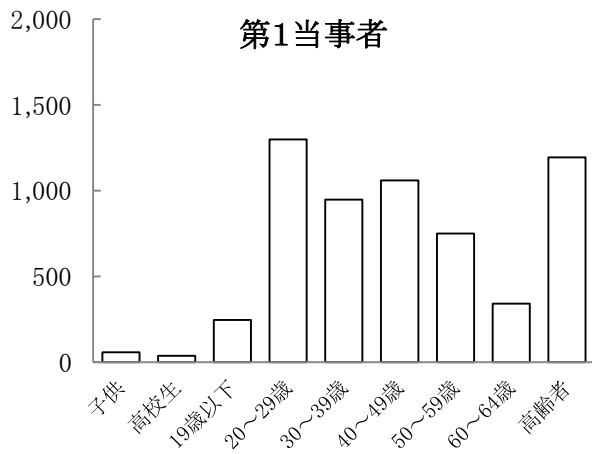


20. 当事者・死傷者の性別・年齢別発生状況

男女合計



区分	年齢層 計	子 供					高 校 生	19 歳 以 下	20 〜 29 歳	30 〜 39 歳	40 〜 49 歳	50 〜 59 歳	60 〜 64 歳	高 齢 者				不 明	
		未 就 園 児	就 園 児	小 学 生	中 学 生	小 計								65 〜 69 歳	70 〜 79 歳	80 歳 以 上	小 計		
第1当事者	6,038	1	2	29	26	58	36	246	1,299	948	1,059	750	341	441	526	227	1,194	107	
	構成率	100.0	0.0	0.0	0.5	0.4	1.0	0.6	4.1	21.5	15.7	17.5	12.4	5.6	7.3	8.7	3.8	19.8	1.8
男	64.4	3,889	1	2	22	22	47	24	173	863	643	666	484	216	264	329	180	773	
女	33.8	2,042			7	4	11	12	73	436	305	393	266	125	177	197	47	421	
第2当事者	6,038	3	7	71	43	124	105	127	1,009	1,166	1,261	824	360	354	378	147	879	183	
	構成率	100.0	0.0	0.1	1.2	0.7	2.1	1.7	2.1	16.7	19.3	20.9	13.6	6.0	5.9	6.3	2.4	14.6	3.0
男	57.1	3,448	1	5	53	20	79	70	81	604	713	717	494	209	204	202	75	481	
女	39.9	2,407	2	2	18	23	45	35	46	405	453	544	330	151	150	176	72	398	
死者数	100		1	1		2		1	10	8	13	10	4	10	24	18	52		
	構成率	100.0		1.0	1.0		2.0		1.0	10.0	8.0	13.0	10.0	4.0	10.0	24.0	18.0	52.0	
男	73.0	73		1	1		2		8	8	10	8	4	7	13	13	33		
女	27.0	27						1	2		3	2		3	11	5	19		
負傷者数	8,158	78	83	290	137	588	210	235	1,407	1,489	1,549	1,011	445	467	532	225	1,224		
	構成率	100.0	1.0	1.0	3.6	1.7	7.2	2.6	2.9	17.2	18.3	19.0	12.4	5.5	5.7	6.5	2.8	15.0	
男	54.3	4,432	40	37	172	72	321	118	135	775	865	830	567	239	229	249	104	582	
女	45.7	3,726	38	46	118	65	267	92	100	632	624	719	444	206	238	283	121	642	