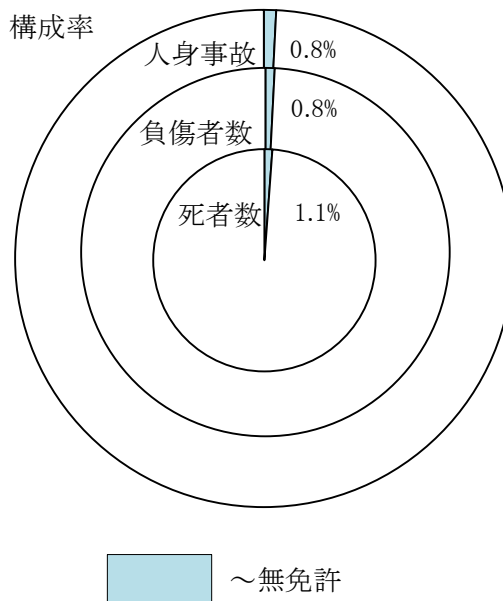


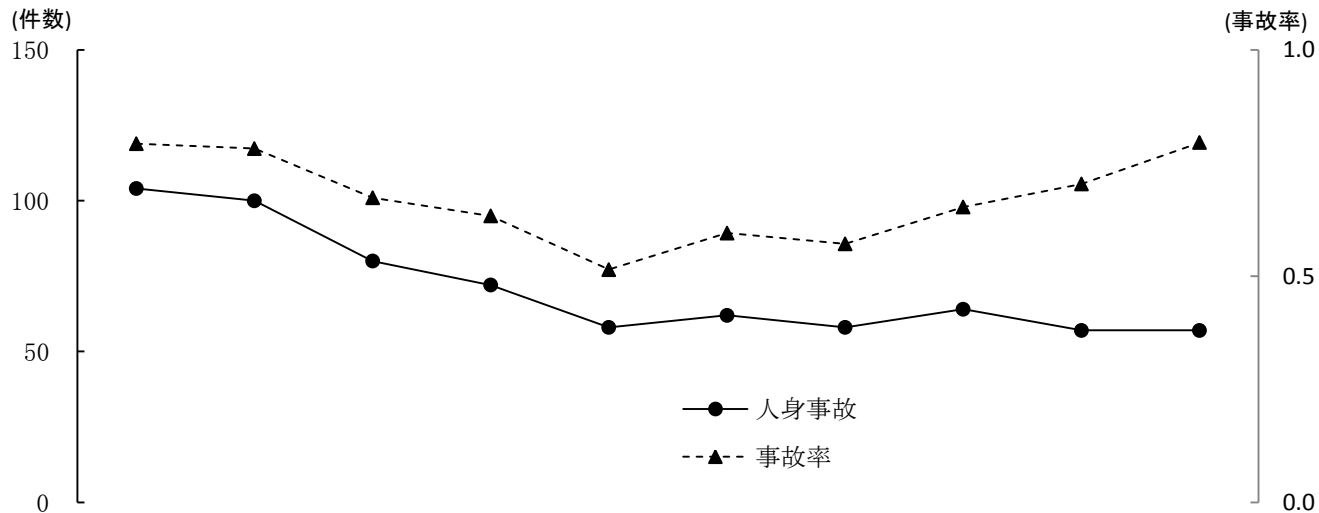
# 無免許運転事故



## 前年比

区分 \ 年	平成27年	平成26年	増減数	増減率
人身事故	57	57		
死者数	1	3	▼ 2	▼ 66.7
負傷者数	77	78	▼ 1	▼ 1.3

## 過去10年間の発生状況



区分 \ 年	平成18年	19	20	21	22	23	24	25	26	27
人身事故	104	100	80	72	58	62	58	64	57	57
死者数	6	2	7	1	2	1	1	2	3	1
負傷者数	154	148	103	94	87	87	88	96	78	77
事故率	0.8	0.8	0.7	0.6	0.5	0.6	0.6	0.7	0.7	0.8