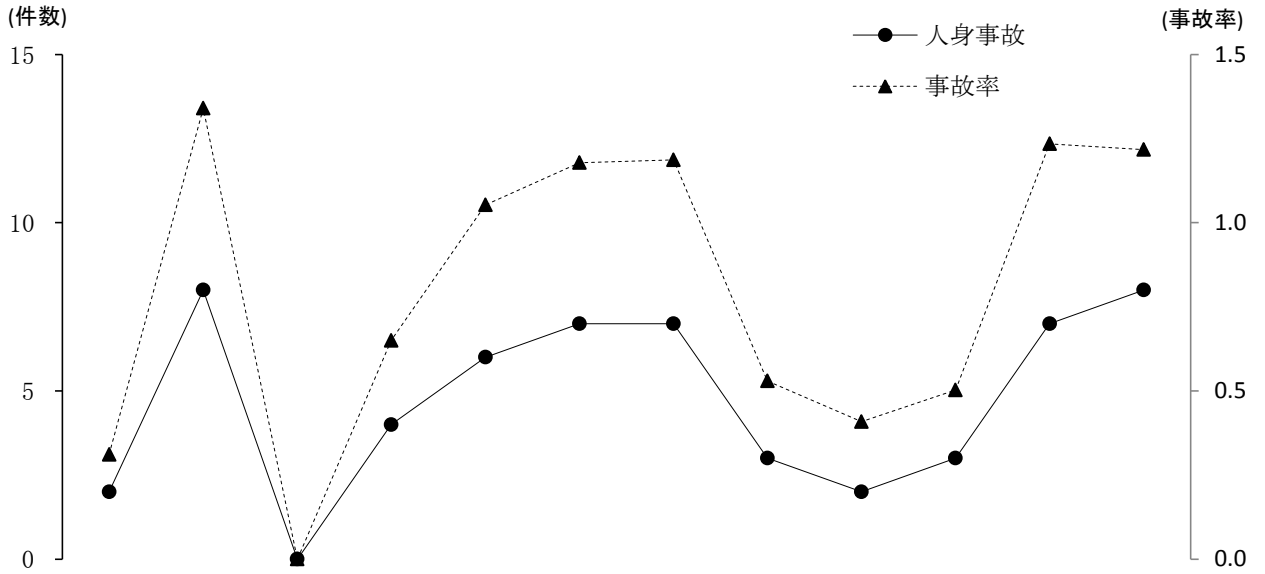


### 月別発生状況



| 月    | 1   | 2   | 3 | 4   | 5   | 6   | 7   | 8   | 9   | 10  | 11  | 12  |
|------|-----|-----|---|-----|-----|-----|-----|-----|-----|-----|-----|-----|
| 人身事故 | 2   | 8   |   | 4   | 6   | 7   | 7   | 3   | 2   | 3   | 7   | 8   |
| 死者数  |     |     |   |     |     |     |     |     | 1   |     |     |     |
| 負傷者数 | 3   | 10  |   | 7   | 8   | 10  | 8   | 5   | 3   | 3   | 8   | 12  |
| 事故率  | 0.3 | 1.3 |   | 0.7 | 1.1 | 1.2 | 1.2 | 0.5 | 0.4 | 0.5 | 1.2 | 1.2 |

### 路線別発生状況

| 区分    | 人身事故 | 死者数 | 負傷者数 | 事故率 |
|-------|------|-----|------|-----|
| 路線名 計 | 57   | 1   | 77   | 0.8 |
| 高速道路  | 1    |     | 3    | 0.5 |
| 名阪国道  |      |     |      |     |
| 国道    | 1号   | 3   | 4    | 0.9 |
|       | 23号  | 7   | 11   | 0.8 |
|       | 42号  | 3   | 1    | 0.9 |
|       | その他  | 3   |      | 6   |
| 県道    | 9    |     | 9    | 0.5 |
| 市道    | 26   |     | 33   | 1.1 |
| 町道    | 2    |     | 2    | 1.1 |
| その他道  | 3    |     | 4    | 0.8 |