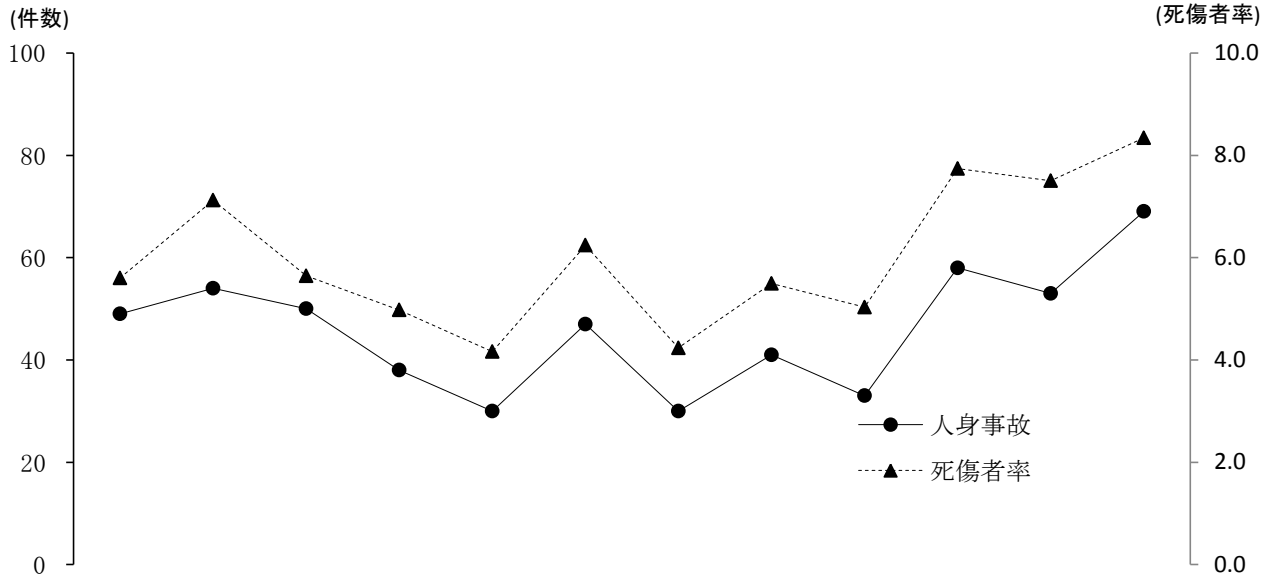


### 月別発生状況



月	1	2	3	4	5	6	7	8	9	10	11	12
区分												
人身事故	49	54	50	38	30	47	30	41	33	58	53	69
死者数	2	3	3	1		6	1	2		4	1	5
負傷者数	49	52	50	40	32	42	33	42	33	57	54	65
死傷者率	5.6	7.1	5.6	5.0	4.2	6.2	4.2	5.5	5.0	7.7	7.5	8.3

### 路線別発生状況

区分	人身事故	死者数	負傷者数	死傷者率
路線名	計	計	計	計
	552	28	549	6.0
高速道路	1	1	2	0.8
名阪国道				
国道	1号	16	18	4.2
	23号	18	19	1.5
	42号	13	2	3.0
	その他	36	6	3.3
県道	113	10	110	5.2
市道	236	5	238	8.6
町道	13	2	11	5.6
その他道	106	2	108	23.9