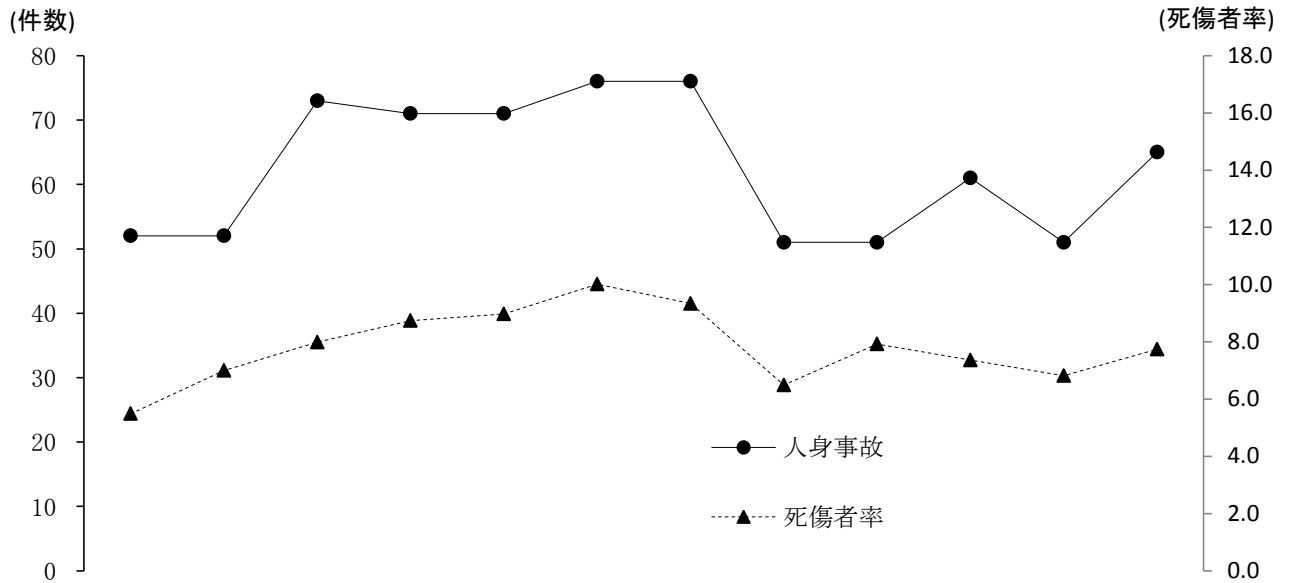


### 月別発生状況



区分 \ 月	1	2	3	4	5	6	7	8	9	10	11	12
人身事故	52	52	73	71	71	76	76	51	51	61	51	65
死者数		2		3			1	2	1	1		2
負傷者数	50	52	75	69	69	77	74	50	51	57	50	63
死傷者率	5.5	7.0	8.0	8.7	9.0	10.0	9.3	6.5	7.9	7.4	6.8	7.7

### 路線別発生状況

区分	人身事故	死者数	負傷者数	死傷者率	
路線名 計	750	12	737	7.8	
高速道路					
名阪国道					
国道	1号	33	1	30	7.2
	23号	33	1	34	2.7
	42号	22	1	21	4.6
	その他	39	1	39	3.6
県道	173	4	170	7.6	
市道	403	3	396	14.2	
町道	28	1	28	12.4	
その他道	19		19	4.1	