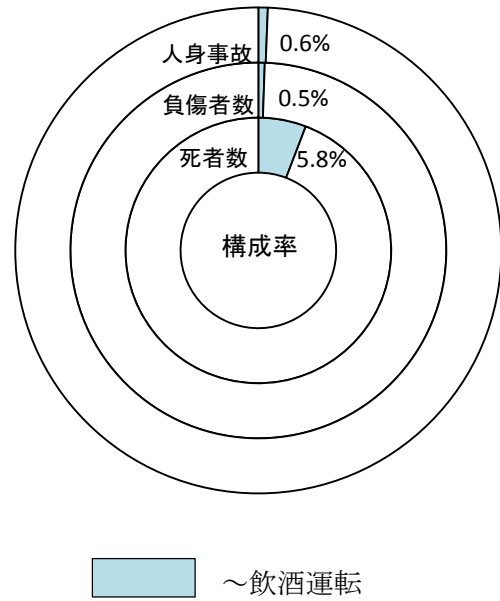


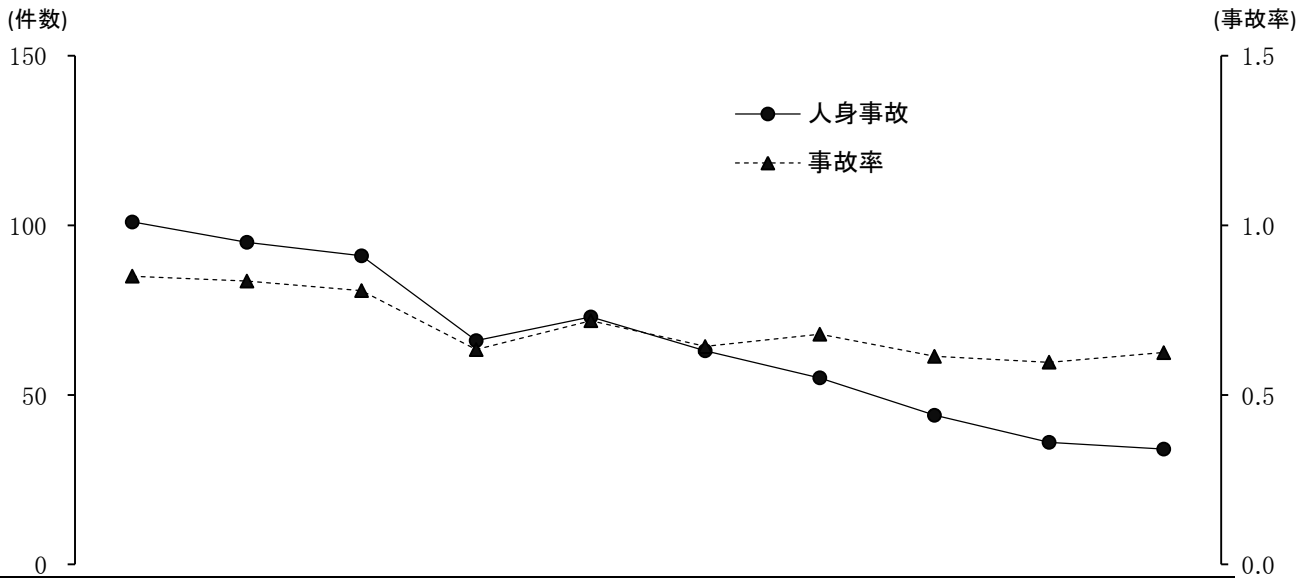
# 飲酒運転事故



## 前年比

年 区分	平成29年	平成28年	増減数	増減率
人身事故	34	36	▼ 2	▼ 5.6
死者数	5	1	4	400.0
負傷者数	39	56	▼ 17	▼ 30.4

## 過去10年間の発生状況



年 区分	平成20年	21	22	23	24	25	26	27	28	29
人身事故	101	95	91	66	73	63	55	44	36	34
死者数	10	7	6	7	4	3	9	1	1	5
負傷者数	129	147	124	101	105	88	64	59	56	39
事故率	0.8	0.8	0.8	0.6	0.7	0.6	0.7	0.6	0.6	0.6