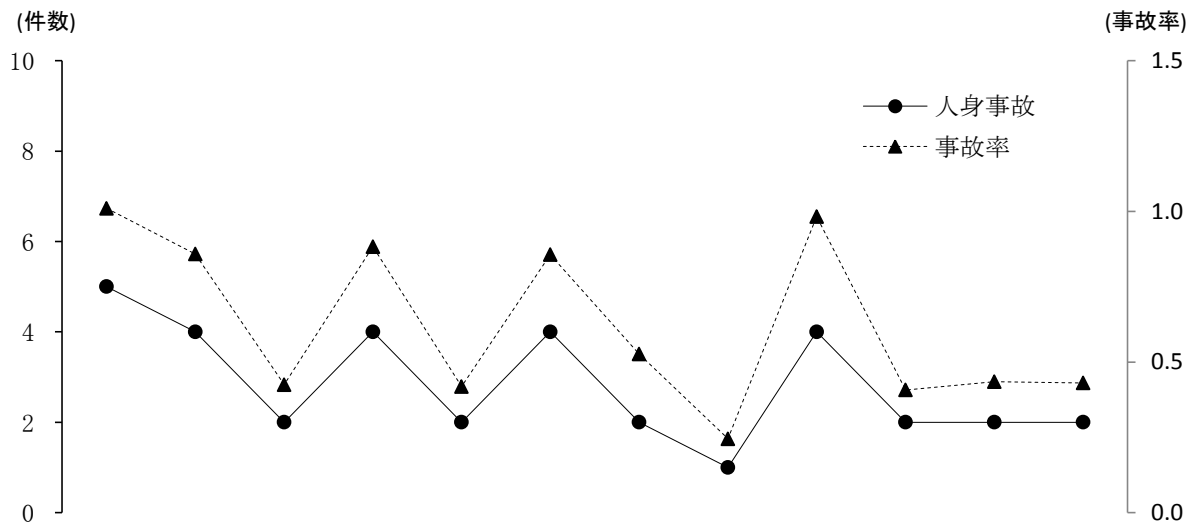


## 月別発生状況



区分 \ 月	1	2	3	4	5	6	7	8	9	10	11	12
人身事故	5	4	2	4	2	4	2	1	4	2	2	2
死者数	2			1		1			1			
負傷者数	3	6	6	3	3	3	2	2	4	2	2	3
事故率	1.0	0.9	0.4	0.9	0.4	0.9	0.5	0.2	1.0	0.4	0.4	0.4

## 路線別発生状況

区分		人身事故	死者数	負傷者数	事故率
路線名	計	34	5	39	0.6
	高速道路	1		2	0.6
	名阪国道				
国道	1号				
	23号	2		3	0.3
	42号				
	その他	4		4	0.7
	県道	9	1	13	0.7
	市道	14	3	14	0.8
	町道	1	1		0.7
	その他の道路	3		3	1.0