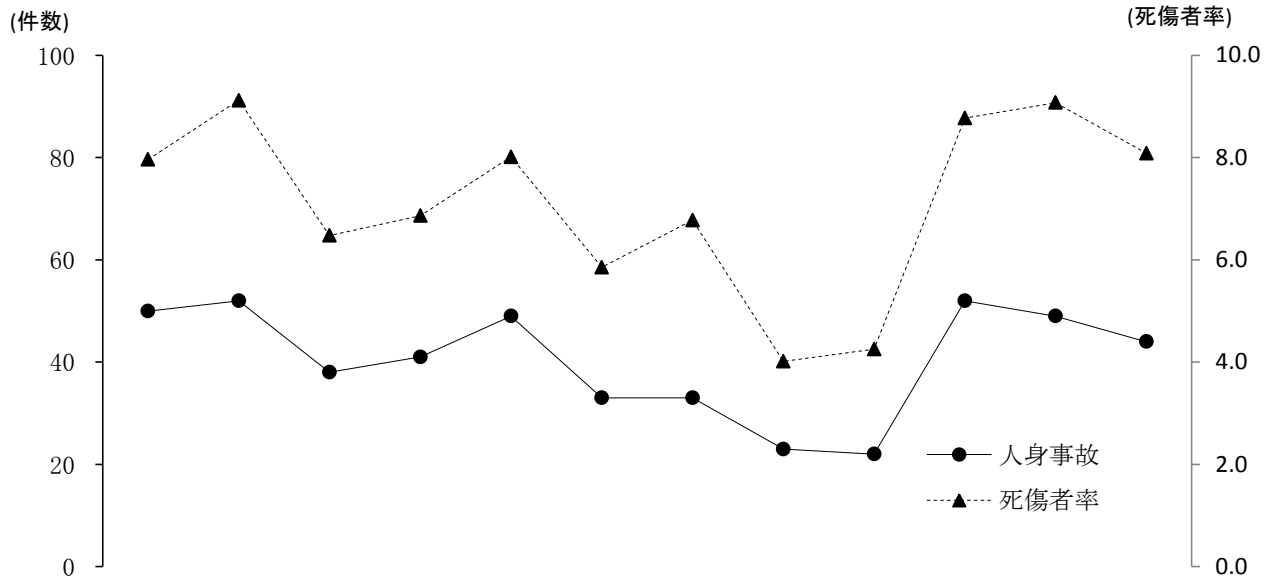


月別発生状況



月	1	2	3	4	5	6	7	8	9	10	11	12
人身事故	50	52	38	41	49	33	33	23	22	52	49	44
死者数	4	2	2	3	1	2	2	2	1	2	5	
負傷者数	48	54	39	39	51	33	31	21	22	53	50	49
死傷者率	8.0	9.1	6.5	6.9	8.0	5.9	6.8	4.0	4.3	8.8	9.1	8.1

路線別発生状況

区分	人身事故	死者数	負傷者数	死傷者率	
路線名 計	486	26	490	7.2	
高速道路	3	1	4	1.3	
名阪国道					
国道	1号	11	1	12	3.5
	23号	15	1	17	1.7
	42号	14	3	13	5.3
	その他	31	3	28	4.0
県道	115	10	112	7.2	
市道	212	6	215	10.7	
町道	11	1	11	6.8	
その他の道路	74		78	22.9	