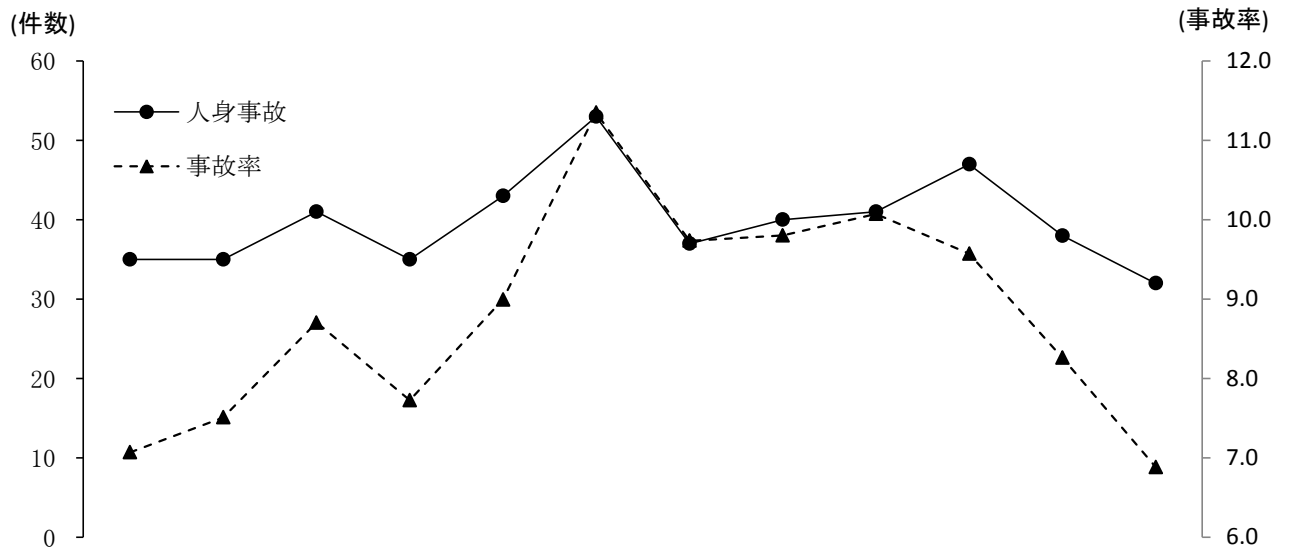


月別発生状況



月	1	2	3	4	5	6	7	8	9	10	11	12
人身事故	35	35	41	35	43	53	37	40	41	47	38	32
死者数		1				1	4	1	1		1	1
負傷者数	32	32	37	34	38	54	32	41	40	42	37	30
事故率	7.1	7.5	8.7	7.7	9.0	11.3	9.7	9.8	10.1	9.6	8.3	6.9

路線別発生状況

区分	人身事故	死者数	負傷者数	事故率	
路線名 計	477	10	449	8.8	
高速道路	5		4	2.9	
名阪国道					
国道	1号	21	1	19	7.8
	23号	29		29	4.0
	42号	15	1	16	7.0
	その他	51	4	45	9.0
県道	125	2	118	9.6	
市道	200	2	187	11.7	
町道	18		18	13.1	
その他の道路	13		13	4.4	