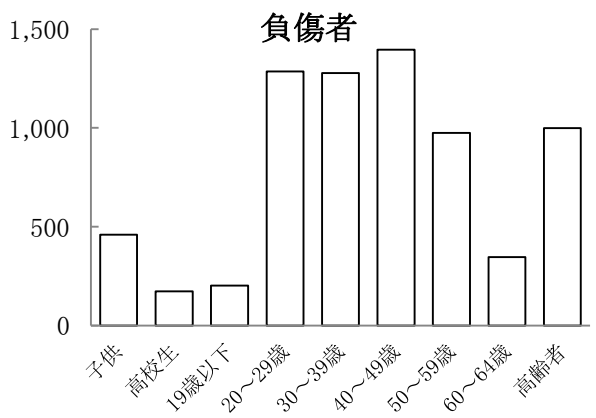
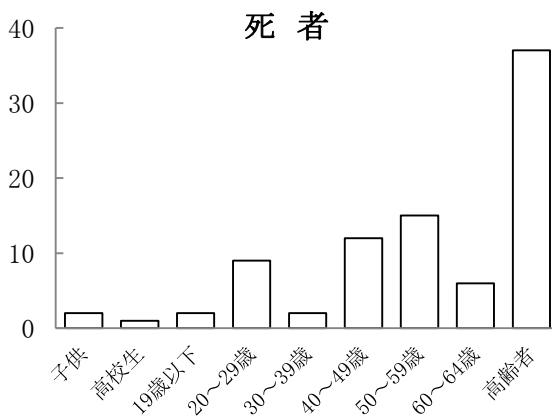
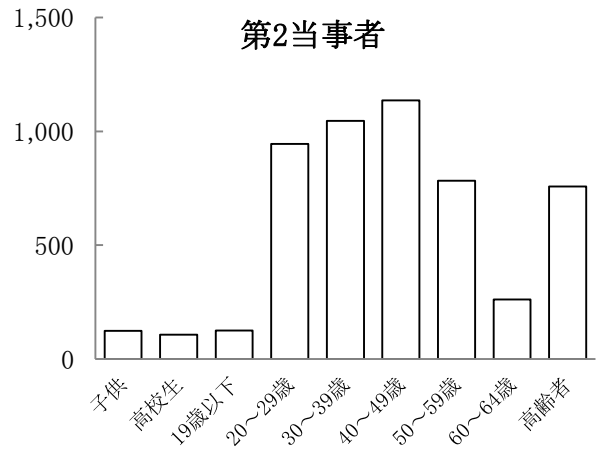
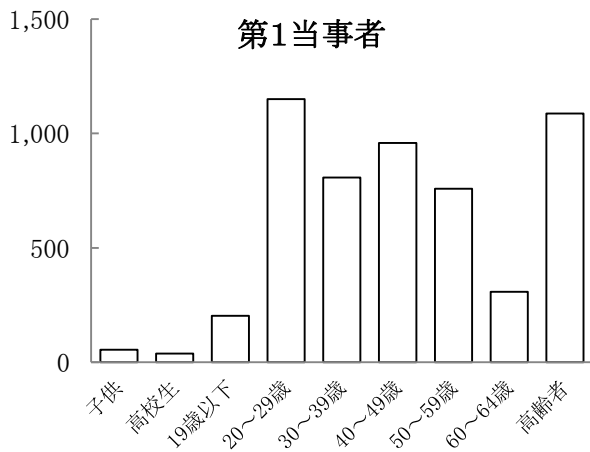


20. 当事者・死傷者の性別・年齢別発生状況

男女合計



区分	年齢層 計	子 供					高 校 生	19 歳 以 下	20 歳 〜 29 歳	30 歳 〜 39 歳	40 歳 〜 49 歳	50 歳 〜 59 歳	60 歳 〜 64 歳	高 齢 者				不 明
		未 就 園 児	就 園 児	小 学 生	中 学 生	小 計								65 歳 〜 69 歳	70 歳 〜 79 歳	80 歳 以 上	小 計	
第1当事者	5,441		1	27	26	54	38	202	1,151	808	958	758	308	390	508	190	1,088	76
構成率	100.0		0.0	0.5	0.5	1.0	0.7	3.7	21.2	14.9	17.6	13.9	5.7	7.2	9.3	3.5	20.0	1.4
男	65.0	3,536	1	18	17	36	26	136	749	532	623	496	200	232	351	155	738	
女	33.6	1,829		9	9	18	12	66	402	276	335	262	108	158	157	35	350	
第2当事者	5,441	8	8	59	49	124	107	125	944	1,046	1,135	783	261	284	320	154	758	158
構成率	100.0	0.1	0.1	1.1	0.9	2.3	2.0	2.3	17.3	19.2	20.9	14.4	4.8	5.2	5.9	2.8	13.9	2.9
男	56.7	3,084	4	7	41	28	80	64	82	556	626	655	463	158	149	82	389	
女	40.4	2,199	4	1	18	21	44	43	43	388	420	480	320	126	171	72	369	
死者数	86			2		2	1	2	9	2	12	15	6	5	13	19	37	
構成率	100.0			2.3		2.3	1.2	2.3	10.5	2.3	14.0	17.4	7.0	5.8	15.1	22.1	43.0	
男	65.1	56		2		2	1	2	8	2	8	13	4	2	9	5	16	
女	34.9	30							1		4	2	2	3	4	14	21	
負傷者数	7,113	85	52	199	123	459	173	203	1,285	1,278	1,395	975	346	362	439	198	999	
構成率	100.0	1.2	0.7	2.8	1.7	6.5	2.4	2.9	18.1	18.0	19.6	13.7	4.9	5.1	6.2	2.8	14.0	
男	53.7	3,822	39	33	103	66	241	98	121	690	714	768	543	195	176	171	105	452
女	46.3	3,291	46	19	96	57	218	75	82	595	564	627	432	151	186	268	93	547