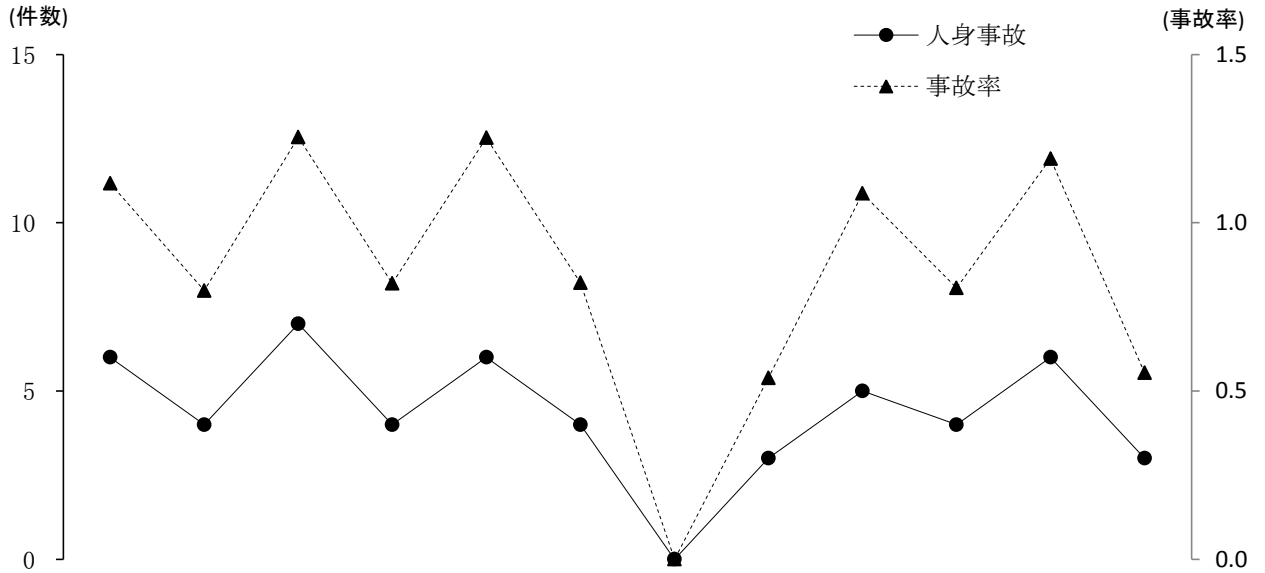


### 月別発生状況



月	1	2	3	4	5	6	7	8	9	10	11	12
人身事故	6	4	7	4	6	4		3	5	4	6	3
死者数					1							
負傷者数	7	7	16	6	7	7		4	5	4	11	5
事故率	1.1	0.8	1.3	0.8	1.3	0.8		0.5	1.1	0.8	1.2	0.6

### 路線別発生状況

区分	人身事故	死者数	負傷者数	事故率
路線名 計	52	1	79	0.9
高速道路				
名阪国道	1		2	2.1
国道	1号	1	1	0.4
	23号	12	18	1.6
	42号	3	3	1.1
	その他	8	13	1.2
県道	10	1	19	0.7
市道	13		18	0.7
町道	1		1	0.6
その他道	3		4	0.9