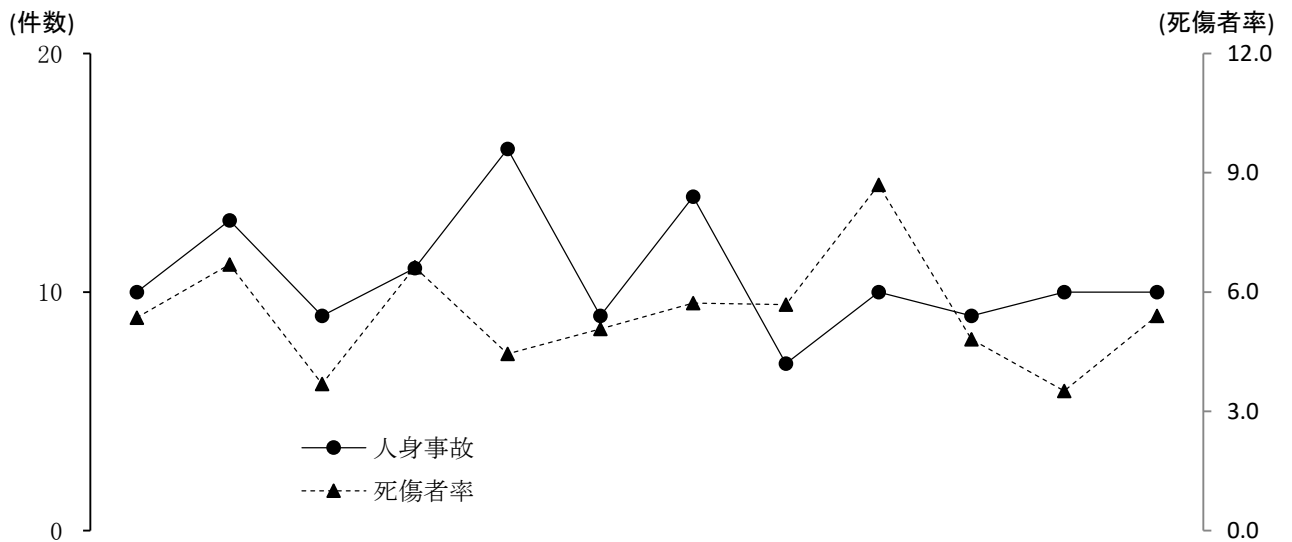


## 月別発生状況



月	1	2	3	4	5	6	7	8	9	10	11	12
区分												
人身事故	10	13	9	11	16	9	14	7	10	9	10	10
死者数												
負傷者数	34	35	20	33	23	21	32	30	42	26	17	27
死傷者率	5.4	6.7	3.7	6.6	4.4	5.1	5.7	5.7	8.7	4.8	3.5	5.4

## 路線別発生状況

区分		人身事故	死者数	負傷者数	死傷者率
路線名	計	128		340	5.5
	高速道路			30	8.2
自 専 道	名阪国道				
	東海環状				
国 道	1号	3		6	2.0
	23号	1		40	4.3
	42号	2		5	2.4
	その他	4		30	4.8
	県道	19		67	4.6
	市道	84		127	6.8
	町道	12		17	11.5
	その他の道路	3		18	6.3