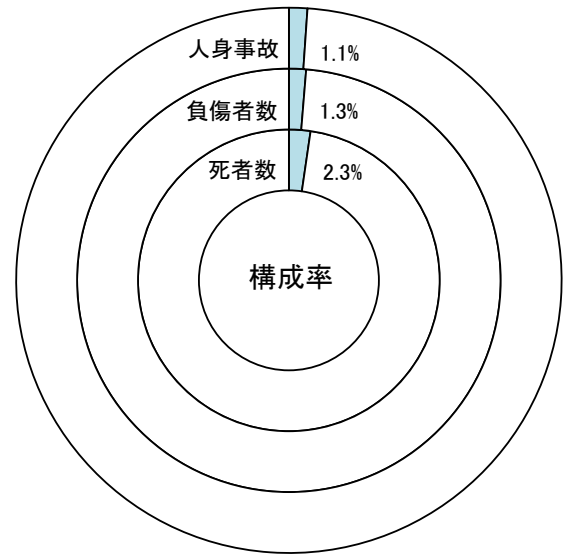


無免許運転事故

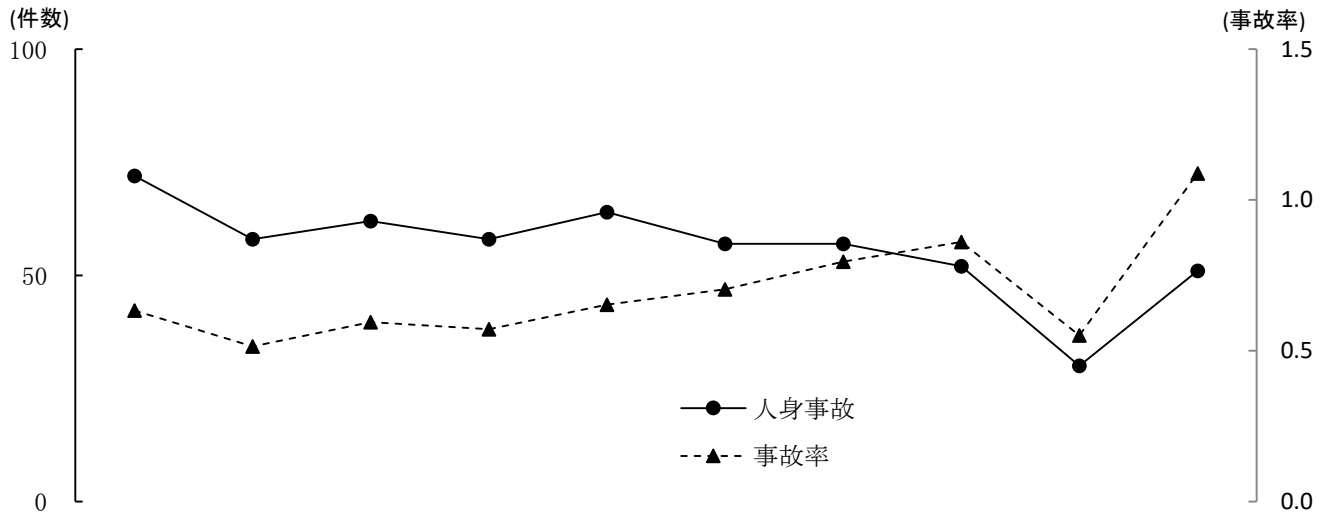


前年比

年 区分	平成30年	平成29年	増減数	増減率
人身事故	51	30	21	70.0
死者数	2		2	
負傷者数	80	39	41	105.1

~無免許

過去10年間の発生状況



年 区分	平成 21年	22	23	24	25	26	27	28	29	30
人身事故	72	58	62	58	64	57	57	52	30	51
死者数	1	2	1	1	2	3	1	1		2
負傷者数	94	87	87	87	96	78	77	79	39	80
事故率	0.6	0.5	0.6	0.6	0.7	0.7	0.8	0.9	0.6	1.1