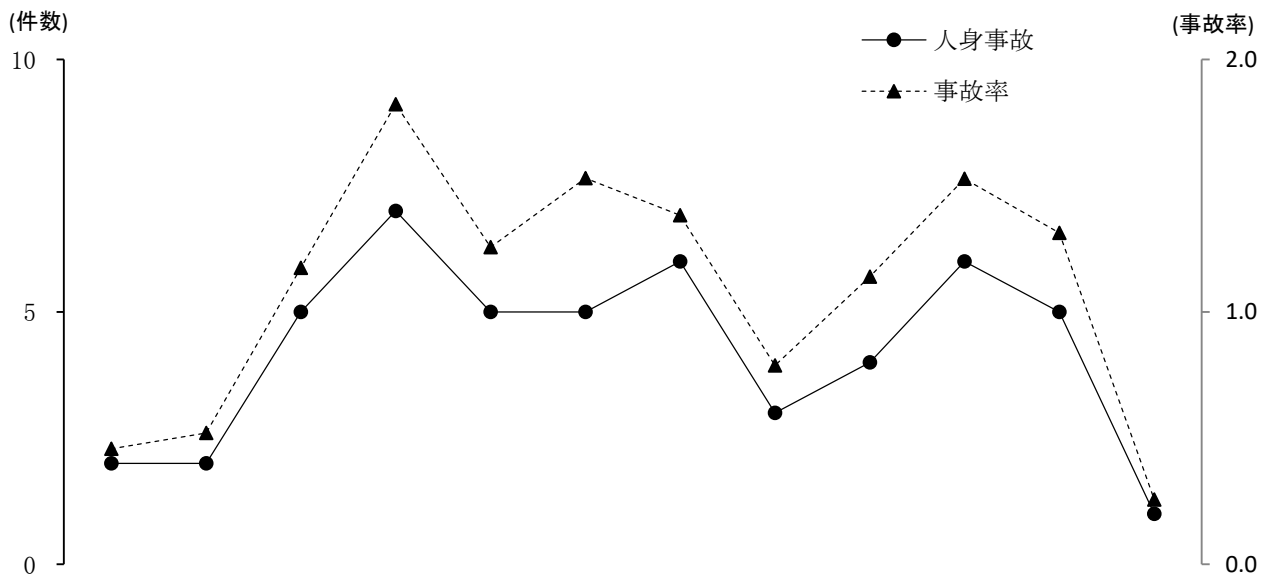


月別発生状況



区分 \ 月	1	2	3	4	5	6	7	8	9	10	11	12
人身事故	2	2	5	7	5	5	6	3	4	6	5	1
死者数				1			1					
負傷者数	2	3	6	9	8	9	8	6	9	12	6	2
事故率	0.5	0.5	1.2	1.8	1.3	1.5	1.4	0.8	1.1	1.5	1.3	0.3

路線別発生状況

区分		人身事故	死者数	負傷者数	事故率
路線名	計	51	2	80	1.1
	高速道路	1		1	0.6
自 専 道	名阪国道				
	東海環状				
国 道	1号	2		3	0.9
	23号	4		7	0.6
	42号				
	その他	6		10	1.3
	県道	10	1	15	0.9
	市道	20	1	31	1.3
	町道	3		5	2.5
	その他の道路	5		8	2.0