

第3編 三重県の交通事故

1. 概況

(1) 交通事故発生状況

| 区分 | 発生数 | 前年比 | 増減率 |
|------|-------|-------|--------|
| 人身事故 | 4,687 | ▼ 754 | ▼ 13.9 |
| 死亡事故 | 82 | ▼ 1 | ▼ 1.2 |
| 死者数 | 87 | 1 | 1.2 |
| 負傷者数 | 6,136 | ▼ 977 | ▼ 13.7 |

○1日平均発生状況

| 区分 | 発生数 | 前年比 |
|------|------|-------|
| 人身事故 | 12.8 | ▼ 2.1 |
| 死者数 | 0.2 | 0.0 |
| 負傷者数 | 16.8 | ▼ 2.7 |

○ 三重の交通事故が全国に占める割合

| 区分 | 割合 | 順位 | 前年順位 |
|------|-------|------|------|
| 人身事故 | 1.1 % | 26 位 | 26 位 |
| 死者数 | 2.5 % | 16 位 | 15 位 |
| 負傷者数 | 1.2 % | 24 位 | 25 位 |

(2) 自動車1万台当たりの事故件数と死傷者数

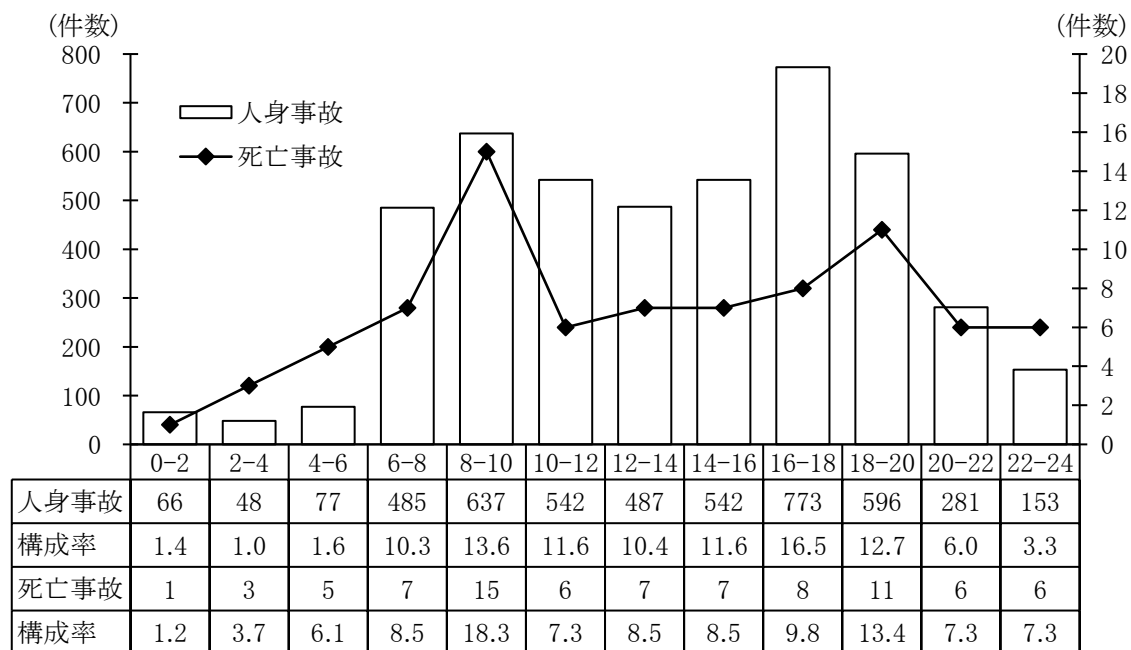
| 区分 | 発生数 | 前年 | 全国 |
|------|------|------|------|
| 人身事故 | 28.0 | 32.5 | 47.1 |
| 死者数 | 0.5 | 0.5 | 0.4 |
| 負傷者数 | 36.6 | 42.5 | 57.5 |

※平成 30 年 12 月末自動車台数
(自動車+原付+小型特殊)
1,675,244 台
1万台当たりの死者は
全国ワースト 3 位(前年7位)

(3) 交通事故の特徴

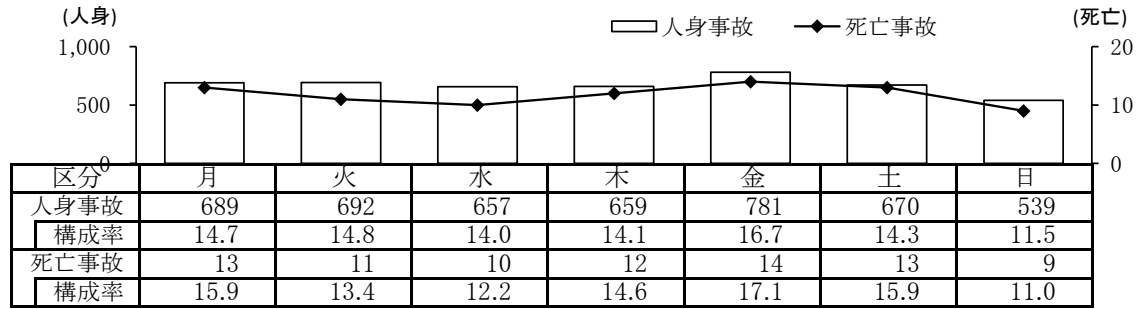
ア 時間帯別

人身事故は、16～18時(773件・16.5%)、8～10時(673件・13.6%)の順に多く、死亡事故は、8～10時(15件・18.3%)、18～20時(11件・13.4%)の順に多くなっている。



イ 曜日別

人身事故、死亡事故ともに、金曜日が最も多い。



ウ 路線別

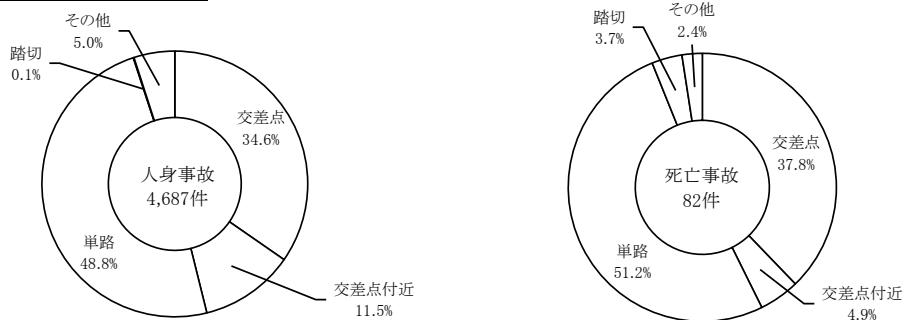
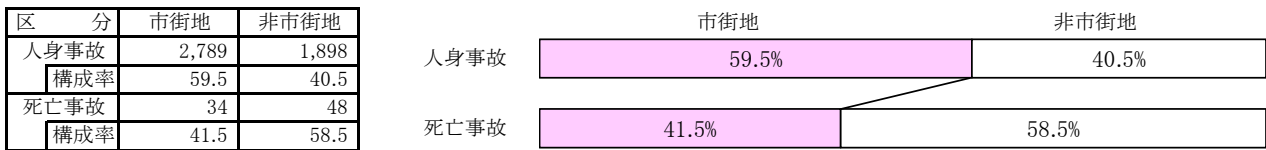
人身事故、死亡事故ともに、市町道が最も多い。



| 区分 | 高速道路 | 自動車道 | | | 国道 | | | | | 県道 | | | 市道 | 町道 | その他 | 合計 |
|------|------|------|------|-----|-----|------|-----|------|-------|------|------|-------|-------|-----|-----|-------|
| | | 名阪国道 | 東海環状 | 小計 | 1号 | 23号 | 42号 | 他 | 小計 | 主要 | 一般 | 小計 | | | | |
| 人身事故 | 161 | 31 | 0 | 31 | 228 | 638 | 161 | 459 | 1,486 | 619 | 500 | 1,119 | 1,526 | 120 | 244 | 4,687 |
| 構成率 | 3.4 | 0.7 | 0 | 0.7 | 4.9 | 13.6 | 3.4 | 9.8 | 31.7 | 13.2 | 10.7 | 23.9 | 32.6 | 2.6 | 5.2 | 100.0 |
| 死亡事故 | 2 | 5 | 0 | 5 | 3 | 3 | 4 | 11 | 21 | 14 | 10 | 24 | 25 | 3 | 2 | 82 |
| 構成率 | 2.4 | 6.1 | 0 | 6.1 | 3.7 | 3.7 | 4.9 | 13.4 | 25.6 | 17.1 | 12.2 | 29.3 | 30.5 | 3.7 | 2.4 | 100.0 |

エ 地形・道路形状・道路線形別

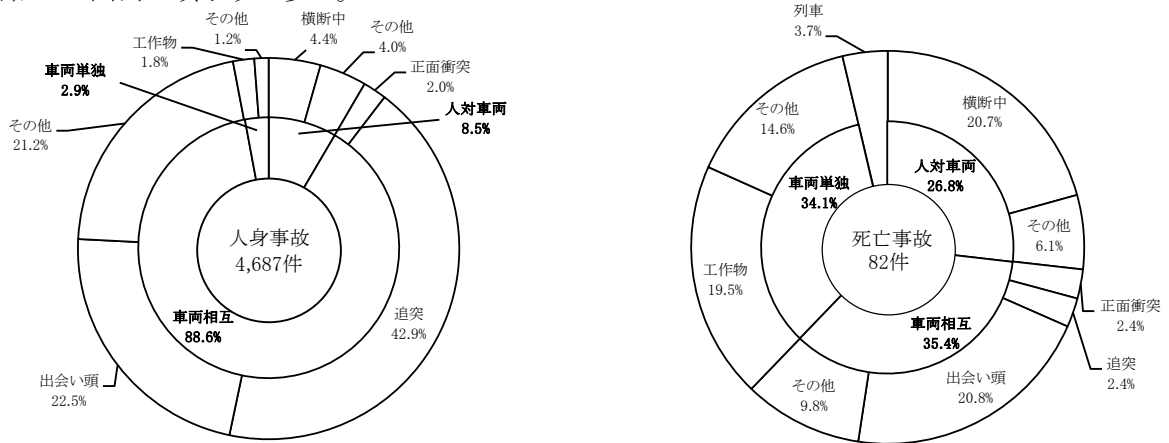
人身事故は、市街地で多く、死亡事故は、非市街地で多い。



| 区分 | 交差点 | 交差点付近 | 単路 | 踏切 | その他 | 小計 | カーブ・右 | カーブ・左 |
|------|-------|-------|-------|-----|-----|-------|-------|-------|
| 人身事故 | 1,624 | 538 | 2,288 | 4 | 233 | 4,687 | 109 | 113 |
| 構成率 | 34.6 | 11.5 | 48.8 | 0.1 | 5.0 | 100.0 | 49.1 | 50.9 |
| 死亡事故 | 31 | 4 | 42 | 3 | 2 | 82 | 7 | 6 |
| 構成率 | 37.8 | 4.9 | 51.2 | 3.7 | 2.4 | 100.0 | 53.8 | 46.2 |

オ 事故類型別

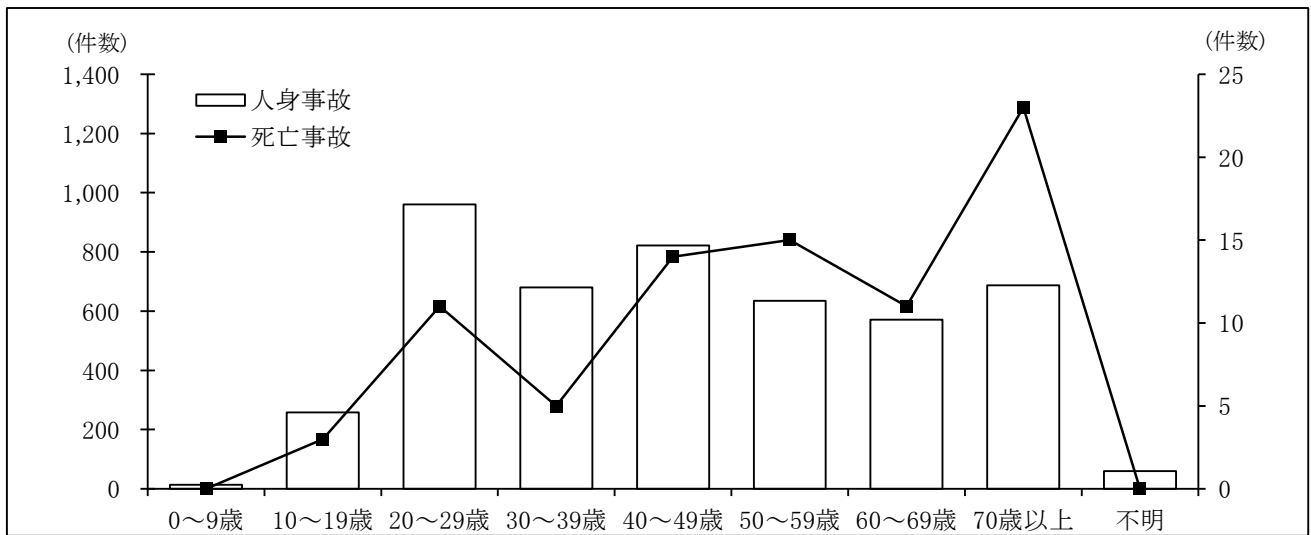
人身事故は、車両相互の追突事故、出会い頭事故が多く、死亡事故は、人対車両の横断中事故、車両相互の出会い頭事故が多い。



| 区分 | 人対車両 | | | | | 車両相互 | | | | | 車両単独 | | | | 列車 | 合計 |
|------|--------|------|------|-----|------|------|-------|-------|------|-------|------|------|-----|------|-----|-------|
| | 対・背面通行 | 横断中 | | その他 | 小計 | 正面衝突 | 追突 | 出会い頭 | その他 | 小計 | 工物 | 路外逸脱 | その他 | | | |
| | | 横断歩道 | その他 | | | | | | | | | | 小計 | 小計 | | |
| 人身事故 | 74 | 105 | 105 | 112 | 396 | 92 | 2,010 | 1,054 | 995 | 4,151 | 83 | 12 | 42 | 137 | 3 | 4,687 |
| 構成率 | 1.6 | 2.2 | 2.2 | 2.4 | 8.4 | 2.0 | 42.9 | 22.5 | 21.2 | 88.6 | 1.8 | 0.3 | 0.9 | 2.9 | 0.1 | 100.0 |
| 死亡事故 | 2 | 4 | 13 | 3 | 22 | 2 | 2 | 17 | 8 | 29 | 16 | 8 | 4 | 28 | 3 | 82 |
| 構成率 | 2.4 | 4.9 | 15.9 | 3.7 | 26.8 | 2.4 | 2.4 | 20.7 | 9.8 | 35.4 | 19.5 | 9.8 | 4.9 | 34.1 | 3.7 | 100.0 |

カ 第1当事者の年齢層別

人身事故は20～29歳が最も多く、死亡事故は70歳以上が最も多い。高齢者の死亡事故は、全体の3割以上を占めている。

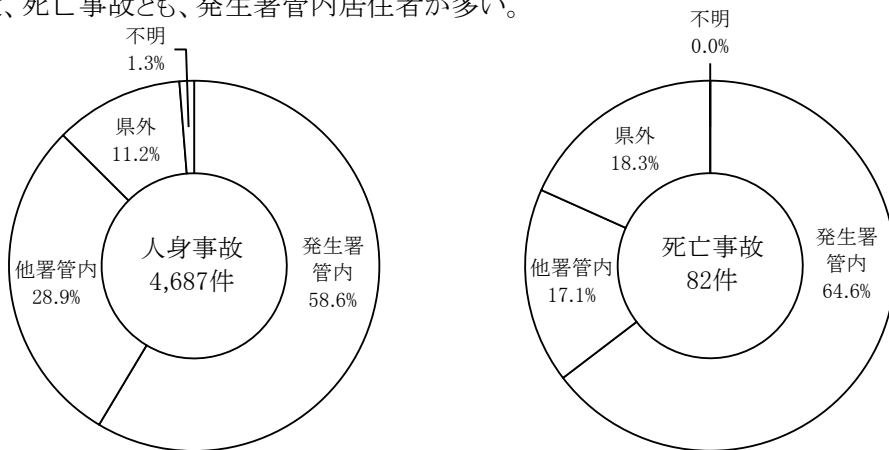


| 区分 | 0～9歳 | 10～19歳 | 20～29歳 | 30～39歳 | 40～49歳 | 50～59歳 | 60～69歳 | 70歳以上 | 不明 | 合計 | 子供 | 高校生 | 若年者 | 高齢者 |
|------|------|--------|--------|--------|--------|--------|--------|-------|-----|-------|-----|-----|------|-------|
| 人身事故 | 14 | 258 | 960 | 680 | 822 | 635 | 571 | 687 | 60 | 4,687 | 35 | 37 | 777 | 1,001 |
| 構成率 | 0.3 | 5.5 | 20.5 | 14.5 | 17.5 | 13.5 | 12.2 | 14.7 | 1.3 | 100.0 | 0.7 | 0.8 | 16.6 | 21.4 |
| 死亡事故 | 0 | 3 | 11 | 5 | 14 | 15 | 11 | 23 | 0 | 82 | 0 | 1 | 11 | 28 |
| 構成率 | 0.0 | 3.7 | 13.4 | 6.1 | 17.1 | 18.3 | 13.4 | 28.0 | 0.0 | 100.0 | 0.0 | 1.2 | 13.4 | 34.1 |

注) 子供は中学生以下、若年者は16～24歳、高齢者は65歳以上をいう。

キ 第1当事者の居住地別

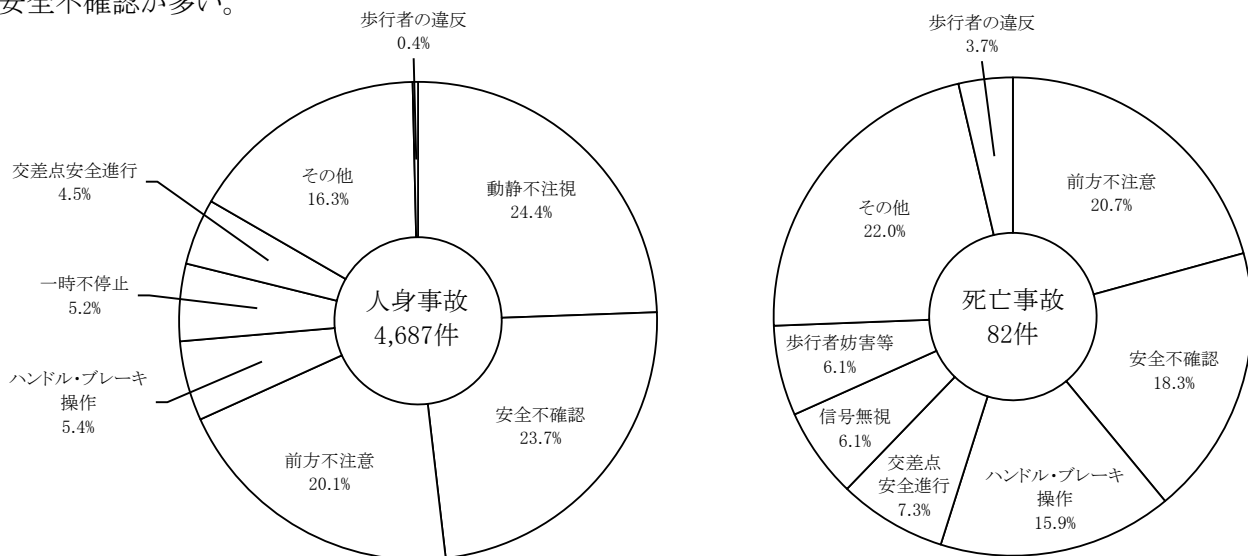
人身事故、死亡事故とも、発生署管内居住者が多い。



| 区分 | 発生署管内 | 他署管内 | 県外 | 不明 | 計 |
|------|-------|-------|------|-----|-------|
| 人身事故 | 2,746 | 1,354 | 527 | 60 | 4,687 |
| 構成率 | 58.6 | 28.9 | 11.2 | 1.3 | 100.0 |
| 死亡事故 | 53 | 14 | 15 | 0 | 82 |
| 構成率 | 64.6 | 17.1 | 18.3 | 0.0 | 100.0 |

ク 第1当事者の事故原因別

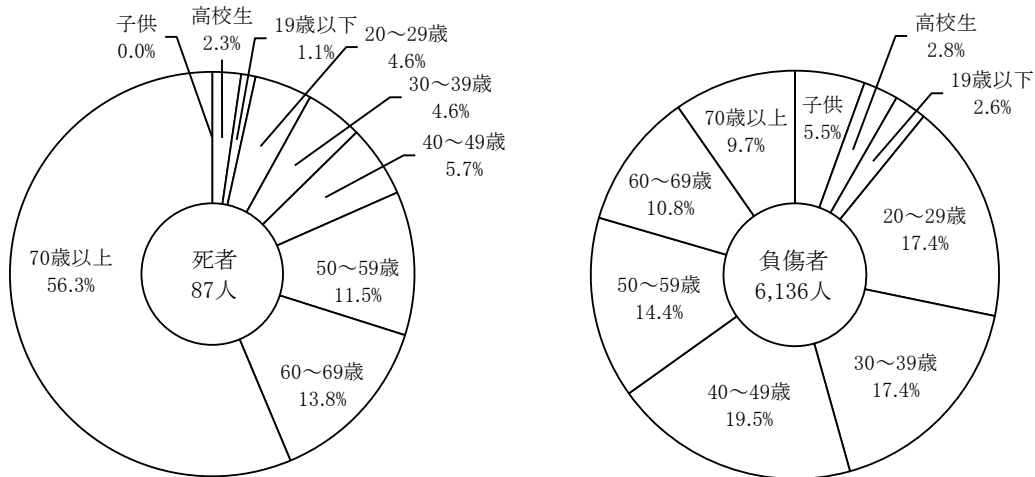
人身事故は、動静不注視、安全不確認、前方不注意が多く、死亡事故では、前方不注意、安全不確認が多い。



| 区分 | 車 両 等 の 違 反 | | | | | | | | | | | | | | | | | 歩行者の違反 | 当事者不明 | 合計 | うち無免許 | |
|------|-------------|----------|------|--------|-------|-----|------|--------|---------|------|-------------|-------|-------|-------|-----|-----|------|--------|-------|-----|-------|-----|
| | 信号無視 | 通行区分・追越し | 最高速度 | 歩行者妨害等 | 一時不停止 | 酒酔い | 右・左折 | 優先通行妨害 | 交差点安全進行 | 徐行場所 | 安全運転義務 | | | | | その他 | 調査不能 | | | | | 小計 |
| | | | | | | | | | | | ハンドル・ブレーキ操作 | 前方不注意 | 動静不注視 | 安全不確認 | その他 | | | | | | | |
| 人身事故 | 156 | 20 | 2 | 138 | 245 | 1 | 9 | 46 | 210 | 39 | 253 | 941 | 1,145 | 1,112 | 244 | 31 | 18 | 4,610 | 17 | 60 | 4,687 | 45 |
| 構成率 | 3.3 | 0.4 | 0.0 | 2.9 | 5.2 | 0.0 | 0.2 | 1.0 | 4.5 | 0.8 | 5.4 | 20.1 | 24.4 | 23.7 | 5.2 | 0.7 | 0.4 | 98.4 | 0.4 | 1.3 | 100.0 | 1.0 |
| 死亡事故 | 5 | 1 | 1 | 5 | 4 | 0 | 0 | 1 | 6 | 1 | 13 | 17 | 0 | 15 | 4 | 2 | 4 | 79 | 3 | 0 | 82 | 2 |
| 構成率 | 6.1 | 1.2 | 1.2 | 6.1 | 4.9 | 0.0 | 0.0 | 1.2 | 7.3 | 1.2 | 15.9 | 20.7 | 0.0 | 18.3 | 4.9 | 2.4 | 4.9 | 96.3 | 3.7 | 0.0 | 100.0 | 2.4 |

ケ 死傷者の年齢層別

65歳以上の高齢者の死者が、全死者の6割以上を占めている。

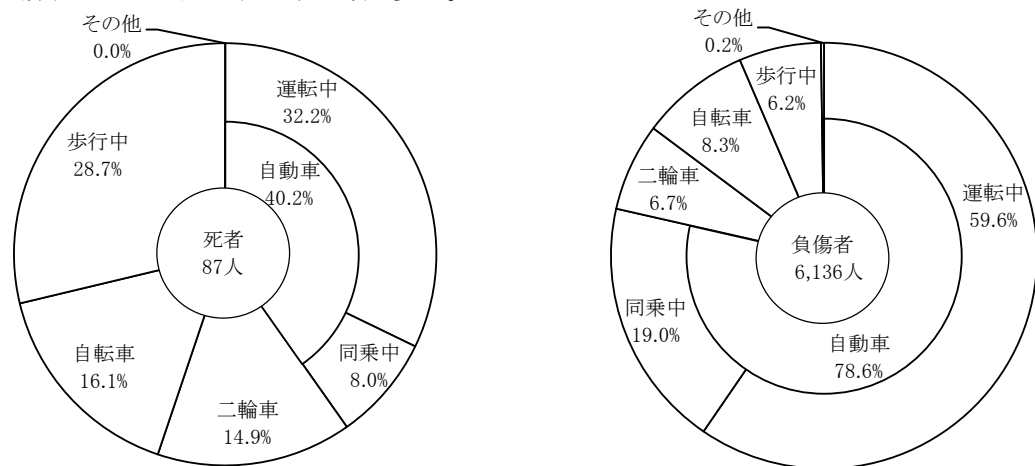


| 区分 | 子供 | 高校生 | 19歳以下 | 20~29歳 | 30~39歳 | 40~49歳 | 50~59歳 | 60~69歳 | 70歳以上 | 合計 | 再掲 | |
|------|-----|-----|-------|--------|--------|--------|--------|--------|-------|-------|------|------|
| | | | | | | | | | | | 若年者 | 高齢者 |
| 死者数 | 0 | 2 | 1 | 4 | 4 | 5 | 10 | 12 | 49 | 87 | 7 | 57 |
| 構成率 | 0.0 | 2.3 | 1.1 | 4.6 | 4.6 | 5.7 | 11.5 | 13.8 | 56.3 | 100.0 | 8.0 | 65.5 |
| 負傷者数 | 340 | 169 | 158 | 1,066 | 1,068 | 1,195 | 883 | 663 | 594 | 6,136 | 777 | 959 |
| 構成率 | 5.5 | 2.8 | 2.6 | 17.4 | 17.4 | 19.5 | 14.4 | 10.8 | 9.7 | 100.0 | 12.7 | 15.6 |

注) 子供は、中学生以下をいい、19歳以下は、子供と高校生を除いた少年をいう。
注) 若年者は16~24歳、高齢者は65歳以上をいう。

コ 死傷者の状態別

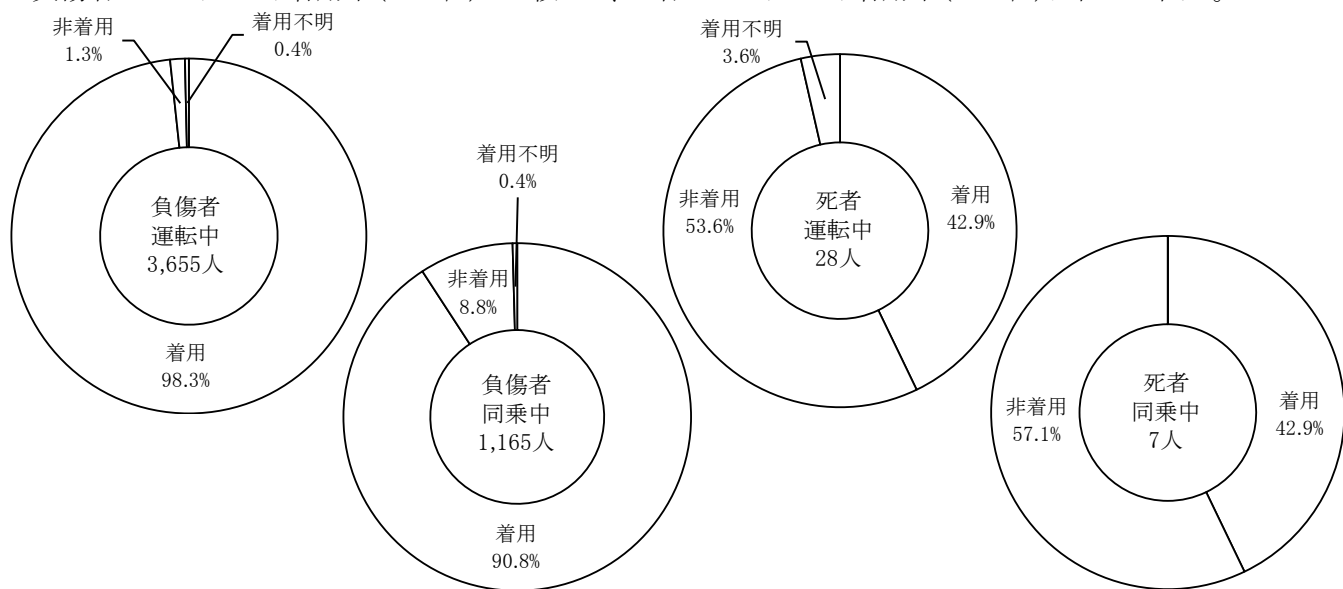
死者、負傷者ともに自動車乗車中が最も多い。



| 区分 | 運 転 中 | | | | 同 乗 中 | | | | 歩 行 中 | そ の 他 | 合 計 |
|------|-------|-------|-------|-------|-------|-------|-------|-------|-------|-------|-------|
| | 自 動 車 | 二 輪 車 | 自 転 車 | 小 計 | 自 動 車 | 二 輪 車 | 自 転 車 | 小 計 | | | |
| 死者数 | 28 | 13 | 14 | 55 | 7 | 0 | 0 | 7 | 25 | 0 | 87 |
| 構成率 | 32.2 | 14.9 | 16.1 | 63.2 | 8.0 | 0.0 | 0.0 | 8.0 | 28.7 | 0.0 | 100.0 |
| 負傷者数 | 3,655 | 407 | 510 | 4,572 | 1,165 | 2 | 1 | 1,168 | 382 | 14 | 6,136 |
| 構成率 | 59.6 | 6.6 | 8.3 | 74.5 | 19.0 | 0.0 | 0.0 | 19.0 | 6.2 | 0.2 | 100.0 |

サ シートベルト着用状況

負傷者のシートベルト着用率(96.5%)と比較して、死者のシートベルト着用率(42.9%)は極めて低い。



| 区分 | 自動車 | | | | | | | | | | | | | | 特殊車 | | 合計 | | |
|------|------|-------|----|------|------|------|-------|-------|-------|-------|------|-------|-------|-------|------|-------|-------|-------|-------|
| | 大型 | | 中型 | | 準中型 | | 普通 | | 軽 | | ミニカー | | 小計 | | 運転 | 同乗 | 運転 | 同乗 | 計 |
| | 運転 | 同乗 | 運転 | 同乗 | 運転 | 同乗 | 運転 | 同乗 | 運転 | 同乗 | 運転 | 同乗 | 運転 | 同乗 | | | | | |
| 死者数 | 着用 | | | | | | 6 | | 6 | 3 | | | 12 | 3 | | | 12 | 3 | 15 |
| | 着用率 | | | | | | 50.0 | | 42.9 | 75.0 | | | 46.2 | 42.9 | | | 42.9 | 42.9 | 42.9 |
| | 非着用 | | | | | | 6 | 3 | 7 | 1 | | | 13 | 4 | 2 | | 15 | 4 | 19 |
| | 着用不明 | | | | | | | | | 1 | | | 1 | | | | 1 | | 1 |
| 計 | | | | | | 12 | 3 | 14 | 4 | | | 26 | 7 | 2 | | 28 | 7 | 35 | |
| 負傷者数 | 着用 | 35 | | 26 | 2 | 37 | 7 | 1,913 | 706 | 1,581 | 343 | | 3,592 | 1,058 | 1 | | 3,593 | 1,058 | 4,651 |
| | 着用率 | 100.0 | | 92.9 | 66.7 | 90.2 | 100.0 | 99.0 | 92.2 | 97.9 | 88.2 | | 98.3 | 90.8 | 50.0 | | 98.3 | 90.8 | 96.5 |
| | 非着用 | | | 2 | | 4 | | 18 | 58 | 24 | 44 | | 48 | 102 | 1 | | 49 | 102 | 151 |
| | 着用不明 | | | | | 1 | | 2 | 2 | 10 | 2 | 1 | 13 | 5 | | | 13 | 5 | 18 |
| 計 | 35 | | 28 | 3 | 41 | 7 | 1,933 | 766 | 1,615 | 389 | 1 | 3,653 | 1,165 | 2 | | 3,655 | 1,165 | 4,820 | |

(4) 人口10万人当たりの死傷者

| 区分 | 発生数 | 前年 | 全国 |
|------|--------|--------|--------|
| 死者数 | 4.83 | 4.76 | 2.79 |
| 負傷者数 | 340.89 | 393.42 | 415.01 |

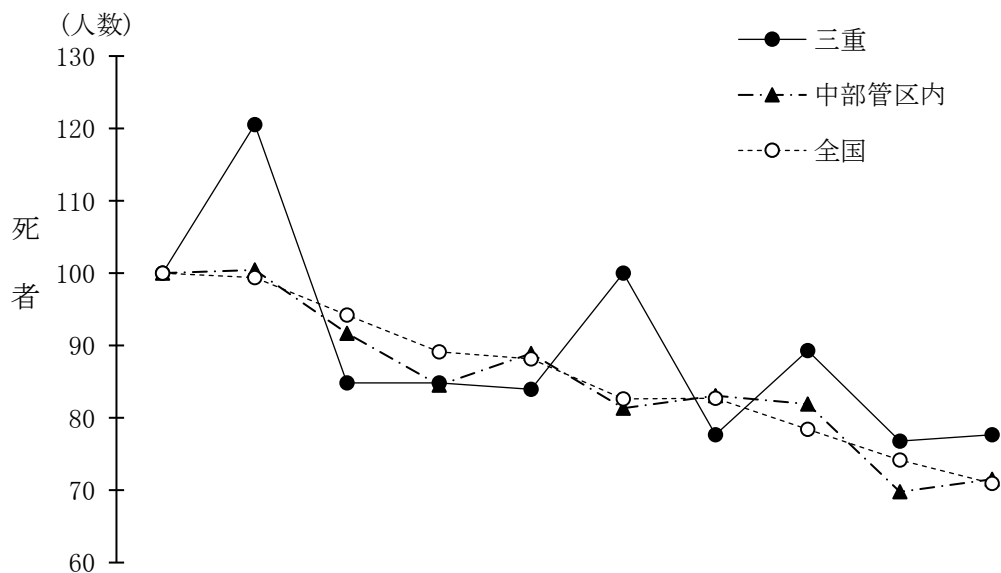
※10万人当たりの死者数は、都道府県別ワースト3位(前年 ワースト9位)

(5) 三重県内の人口10万人以上都市の発生状況

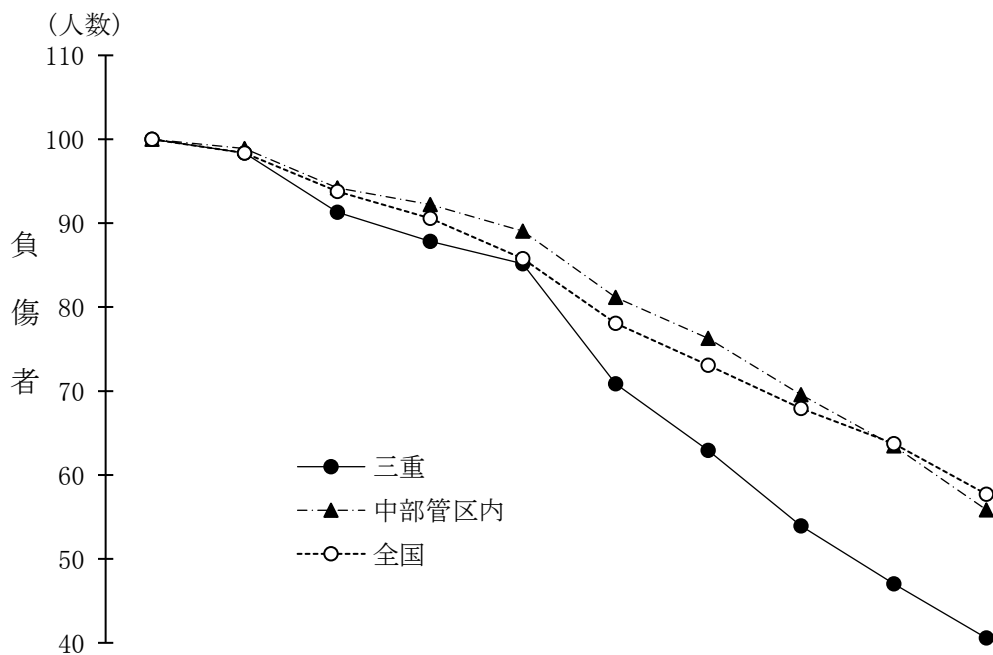
| | 人身事故 | | 死者数 | | 負傷者数 | | 10万人当たり死者ワースト順位 |
|------|-------|-------|-----|-------|-------|-------|-----------------|
| | | 構成率 | | 構成率 | | 構成率 | |
| 桑名市 | 331 | 7.1 | 6 | 6.9 | 445 | 7.3 | 36位 |
| 四日市市 | 933 | 19.9 | 8 | 9.2 | 1,168 | 19.0 | 102位 |
| 鈴鹿市 | 586 | 12.5 | 11 | 12.6 | 759 | 12.4 | 12位 |
| 津市 | 871 | 18.6 | 13 | 14.9 | 1,124 | 18.3 | 31位 |
| 松阪市 | 365 | 7.8 | 6 | 6.9 | 456 | 7.4 | 51位 |
| 伊勢市 | 341 | 7.3 | 9 | 10.3 | 429 | 7.0 | 6位 |
| 県全体 | 4,687 | 100.0 | 87 | 100.0 | 6,136 | 100.0 | 3位 |

※市のワースト順位は全国266都市中の順位

最近10年間の死傷者指数の推移



| 区分 \ 年 | 平成 21年 | 22 | 23 | 24 | 25 | 26 | 27 | 28 | 29 | 30 |
|-----------|-----------|-----|----|----|----|-----|----|----|----|----|
| 三 重 | 100 | 121 | 85 | 85 | 84 | 100 | 78 | 89 | 77 | 78 |
| 中 部 管 区 内 | 100 | 100 | 92 | 85 | 89 | 81 | 83 | 82 | 70 | 72 |
| 全 国 | 100 | 99 | 94 | 89 | 88 | 83 | 83 | 78 | 74 | 71 |



| 区分 \ 年 | 平成 21年 | 22 | 23 | 24 | 25 | 26 | 27 | 28 | 29 | 30 |
|-----------|-----------|----|----|----|----|----|----|----|----|----|
| 三 重 | 100 | 98 | 91 | 88 | 85 | 71 | 63 | 54 | 47 | 41 |
| 中 部 管 区 内 | 100 | 99 | 94 | 92 | 89 | 81 | 76 | 70 | 63 | 56 |
| 全 国 | 100 | 98 | 94 | 91 | 86 | 78 | 73 | 68 | 64 | 58 |