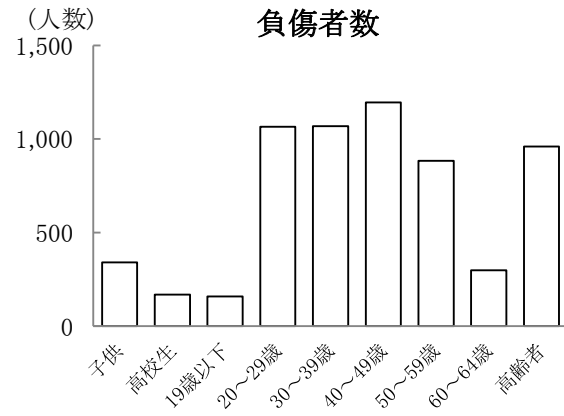
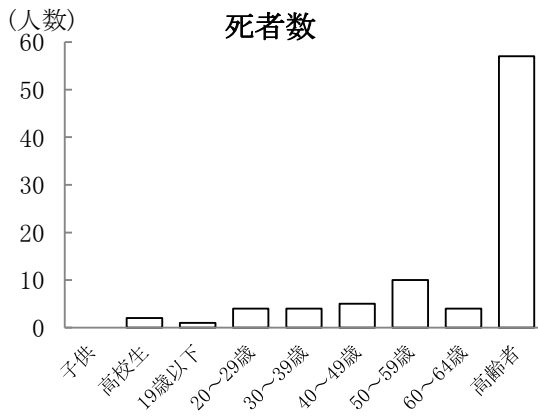
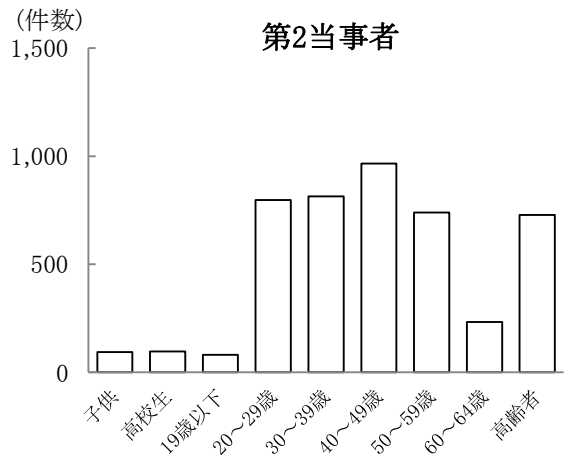
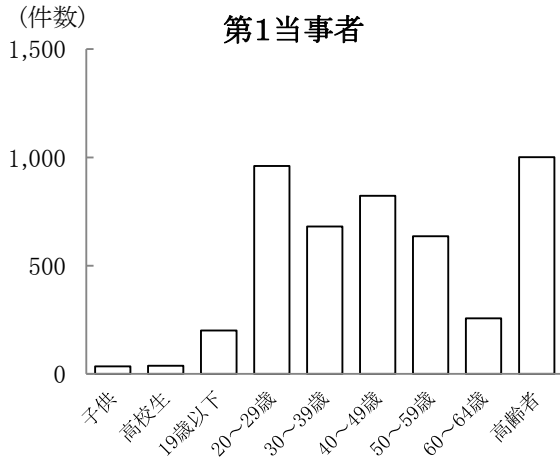


20. 当事者・死傷者の性別・年齢別発生状況

男女合計



区分	年齢層 計	子 供					高 校 生	19 歳 以 下	20 歳 以 上	30 歳 以 上	40 歳 以 上	50 歳 以 上	60 歳 以 上	高 齢 者				不 明
		未 就 園 児	就 園 児	小 学 生	中 学 生	小 計								65 歳 以 上	70 歳 以 上	80 歳 以 上	小 計	
第1当事者	4,687			18	17	35	37	200	960	680	822	635	257	314	471	216	1,001	60
	構成率	100.0		0.4	0.4	0.7	0.8	4.3	20.5	14.5	17.5	13.5	5.5	6.7	10.0	4.6	21.4	1.3
男	64.6	3,028		13	11	24	28	135	624	457	510	425	158	196	306	165	667	
女	34.1	1,599		5	6	11	9	65	336	223	312	210	99	118	165	51	334	
第2当事者	4,687		6	44	44	94	96	81	797	814	965	739	233	285	310	133	728	140
	構成率	100.0	0.1	0.9	0.9	2.0	2.0	1.7	17.0	17.4	20.6	15.8	5.0	6.1	6.6	2.8	15.5	3.0
男	57.8	2,709		5	37	28	70	63	53	490	488	574	436	129	167	174	65	406
女	39.2	1,838		1	7	16	24	33	28	307	326	391	303	104	118	136	68	322
死者数	87						2	1	4	4	5	10	4	8	24	25	57	
	構成率	100.0					2.3	1.1	4.6	4.6	5.7	11.5	4.6	9.2	27.6	28.7	65.5	
男	69.0	60					2		2	4	5	10	4	6	13	14	33	
女	31.0	27						1	2					2	11	11	24	
負傷者数	6,136	59	49	142	90	340	169	158	1,066	1,068	1,195	883	298	365	411	183	959	
	構成率	100.0	1.0	0.8	2.3	5.5	2.8	2.6	17.4	17.4	19.5	14.4	4.9	5.9	6.7	3.0	15.6	
男	56.3	3,452	33	33	92	52	210	100	103	609	602	679	508	153	196	205	87	488
女	43.7	2,684	26	16	50	38	130	69	55	457	466	516	375	145	169	206	96	471