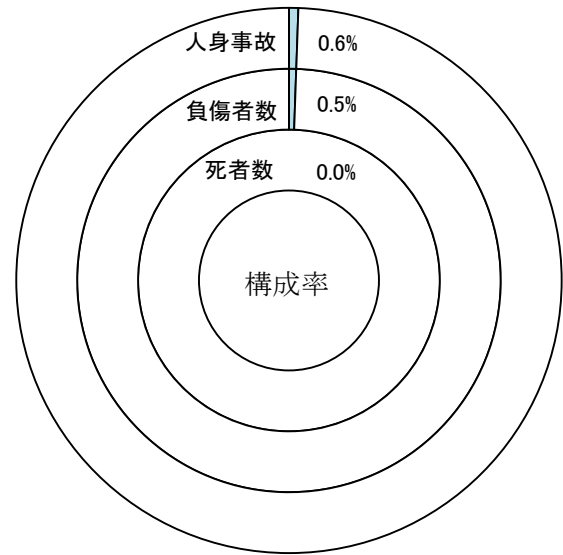


無免許運転事故

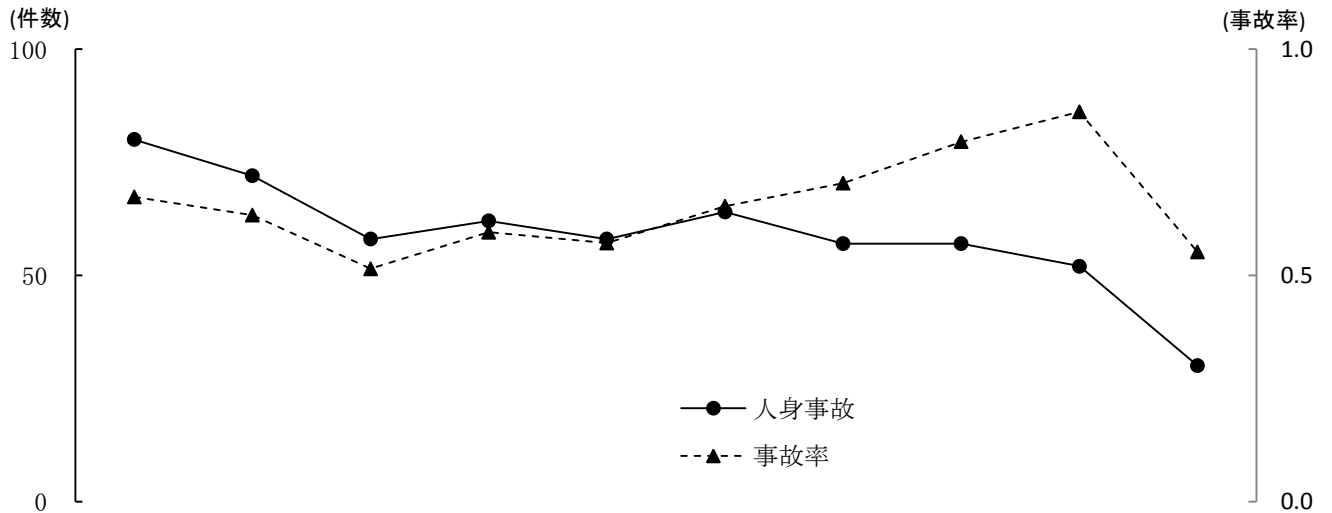


~無免許

前年比

年 区分	平成29年	平成28年	増減数	増減率
人身事故	30	52	▼ 22	▼ 42.3
死者数		1	▼ 1	▼ 100.0
負傷者数	39	79	▼ 40	▼ 50.6

過去10年間の発生状況



年 区分	平成 20年	21	22	23	24	25	26	27	28	29
人身事故	80	72	58	62	58	64	57	57	52	30
死者数	7	1	2	1	1	2	3	1	1	
負傷者数	103	94	87	87	88	96	78	77	79	39
事故率	0.7	0.6	0.5	0.6	0.6	0.7	0.7	0.8	0.9	0.6