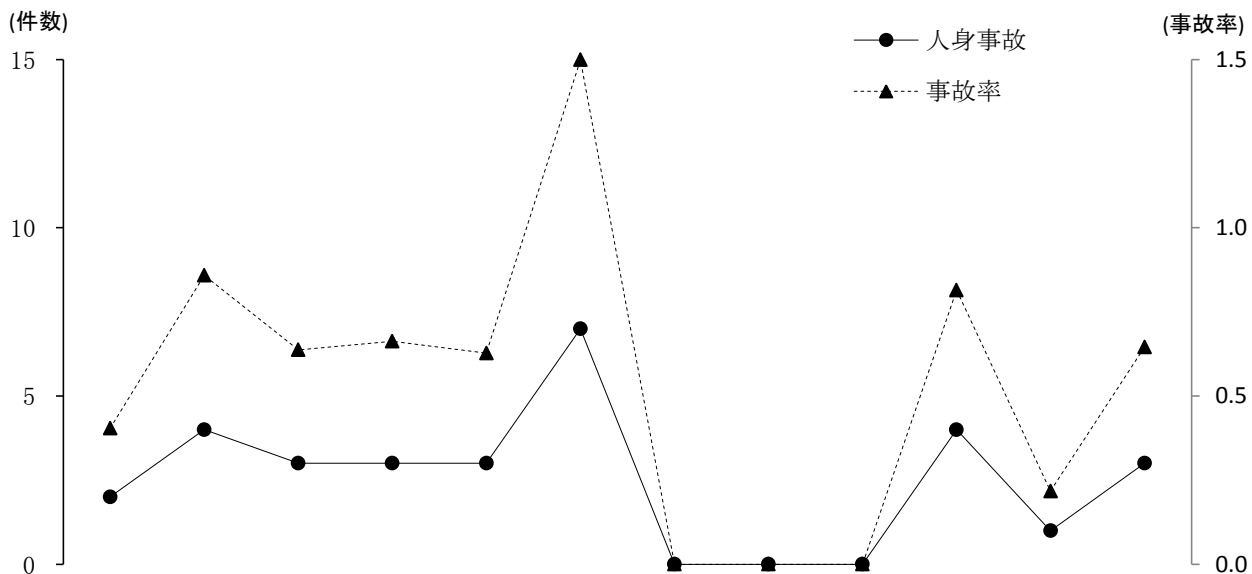


月別発生状況



月	1	2	3	4	5	6	7	8	9	10	11	12
人身事故	2	4	3	3	3	7				4	1	3
死者数												
負傷者数	2	6	4	4	3	9				5	1	5
事故率	0.4	0.9	0.6	0.7	0.6	1.5				0.8	0.2	0.6

路線別発生状況

区分	人身事故	死者数	負傷者数	事故率
路線名 計	30		39	0.6
高速道路	1		2	0.6
名阪国道				
国道	1号	3	5	1.1
	23号	2	4	0.3
	42号	1	2	0.5
	その他	2	2	0.4
県道	7		8	0.5
市道	12		14	0.7
町道				
その他の道路	2		2	0.7