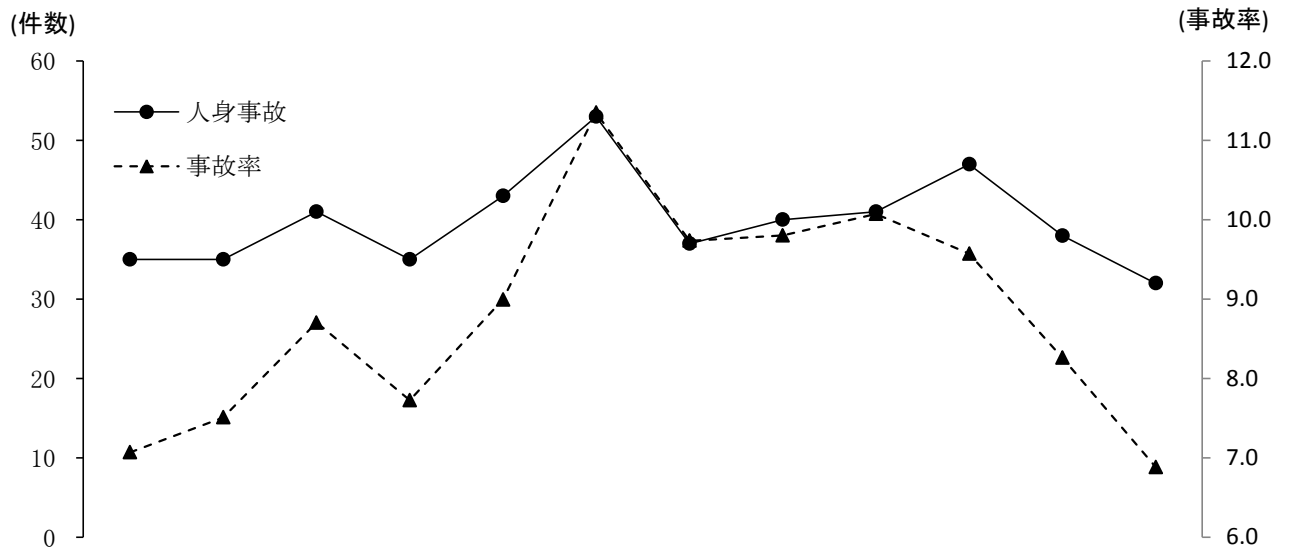


## 月別発生状況



月	1	2	3	4	5	6	7	8	9	10	11	12
人身事故	35	35	41	35	43	53	37	40	41	47	38	32
死者数		1				1	4	1	1		1	1
負傷者数	32	32	37	34	38	54	32	41	40	42	37	30
事故率	7.1	7.5	8.7	7.7	9.0	11.3	9.7	9.8	10.1	9.6	8.3	6.9

## 路線別発生状況

区分	人身事故	死者数	負傷者数	事故率
路線名 計	477	10	449	8.8
高速道路	5		4	2.9
名阪国道				
国道	1号	1	19	7.8
	23号		29	4.0
	42号	1	16	7.0
	その他	4	45	9.0
県道	125	2	118	9.6
市道	200	2	187	11.7
町道	18		18	13.1
その他の道路	13		13	4.4