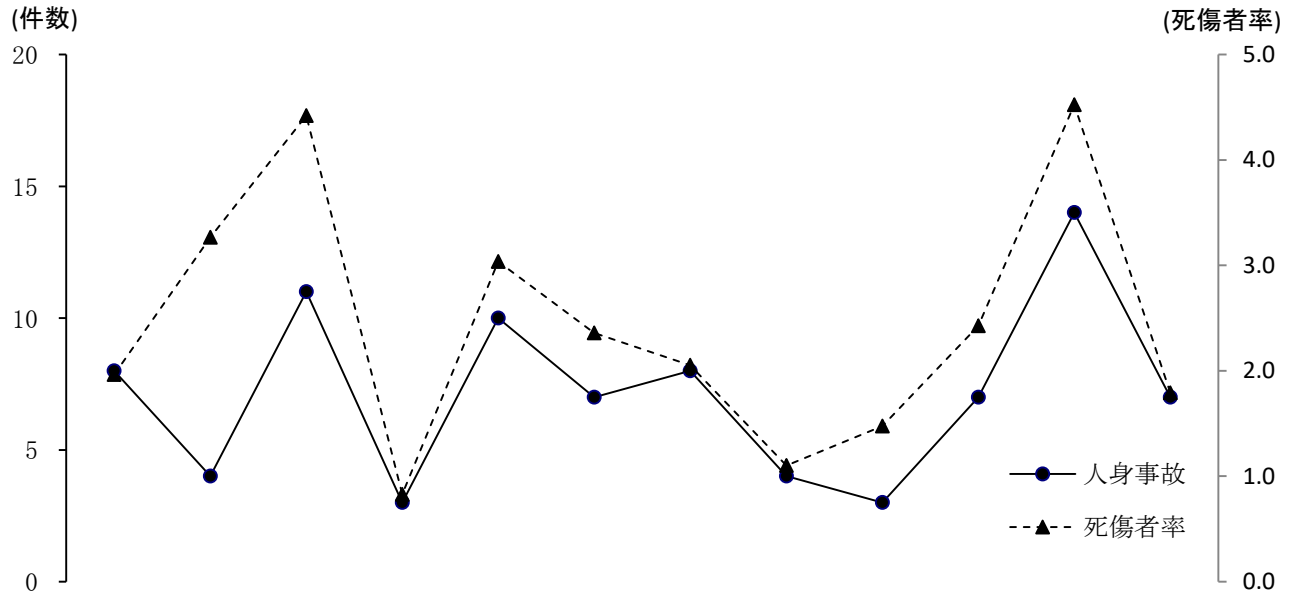


## 月別発生状況



月	1	2	3	4	5	6	7	8	9	10	11	12
人身事故	8	4	11	3	10	7	8	4	3	7	14	7
死者数									1			
負傷者数	9	13	19	3	14	8	8	4	4	10	19	7
死傷者率	2.0	3.3	4.4	0.8	3.0	2.4	2.1	1.1	1.5	2.4	4.5	1.8

## 路線別発生状況

区分	人身事故	死者数	負傷者数	死傷者率
路線名 計	86	1	118	2.5
高速道路			1	0.4
自 専 道	名阪国道		1	3.1
	東海環状			
国 道	1号	6	7	3.3
	23号	4	7	1.0
	42号	1	4	2.5
	その他	5		1.0
県道	26	1	37	3.5
市道	41		53	3.7
町道	3		3	2.8
その他の道路				