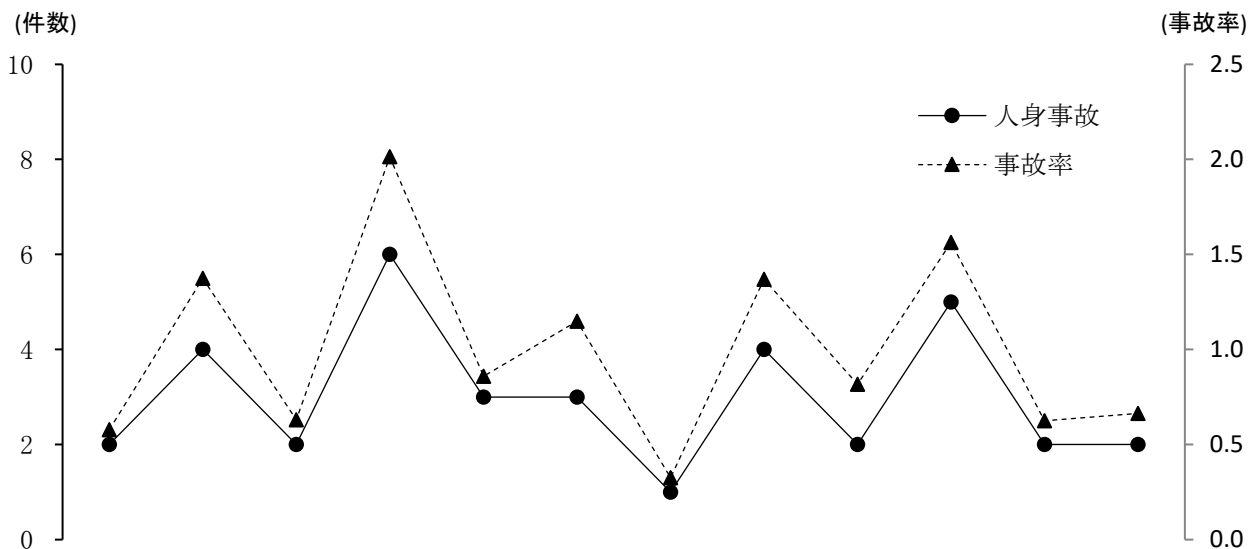


月別発生状況



| 区分 \ 月 | 1 | 2 | 3 | 4 | 5 | 6 | 7 | 8 | 9 | 10 | 11 | 12 |
|--------|-----|-----|-----|-----|-----|-----|-----|-----|-----|-----|-----|-----|
| 人身事故 | 2 | 4 | 2 | 6 | 3 | 3 | 1 | 4 | 2 | 5 | 2 | 2 |
| 死者数 | | | | | | | | 1 | | 1 | | |
| 負傷者数 | 3 | 8 | 4 | 6 | 4 | 12 | 1 | 4 | 2 | 7 | 2 | 7 |
| 事故率 | 0.6 | 1.4 | 0.6 | 2.0 | 0.9 | 1.1 | 0.3 | 1.4 | 0.8 | 1.6 | 0.6 | 0.7 |

路線別発生状況

| 区分 | | 人身事故 | 死者数 | 負傷者数 | 事故率 |
|-------------|------|------|-----|------|-----|
| 路線名 | 計 | 36 | 2 | 60 | 1.0 |
| 高速道路 | | | | | |
| 自 専 道 | 名阪国道 | | | | |
| | 東海環状 | | | | |
| 国 道 | 1号 | 4 | | 6 | 2.5 |
| | 23号 | 8 | | 15 | 1.6 |
| | 42号 | | | | |
| | その他 | 4 | 1 | 5 | 1.0 |
| 県道 | | 8 | | 16 | 0.9 |
| 市道 | | 9 | 1 | 14 | 0.8 |
| 町道 | | 1 | | 1 | 1.1 |
| その他の道路 | | 2 | | 3 | 0.8 |