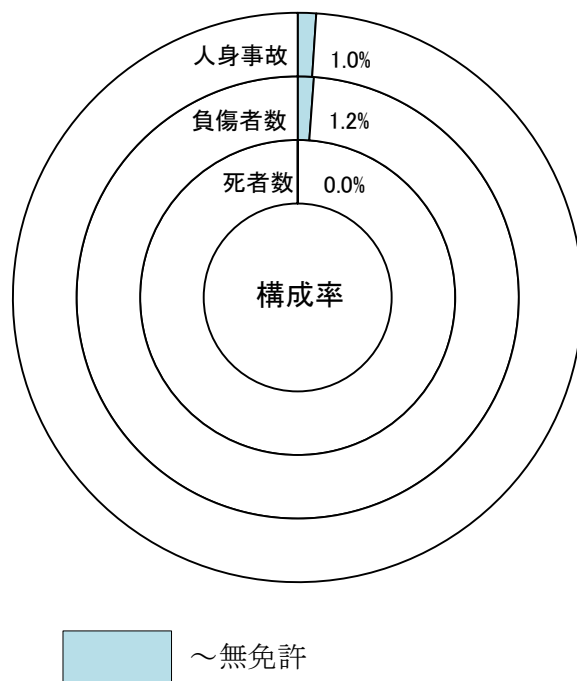


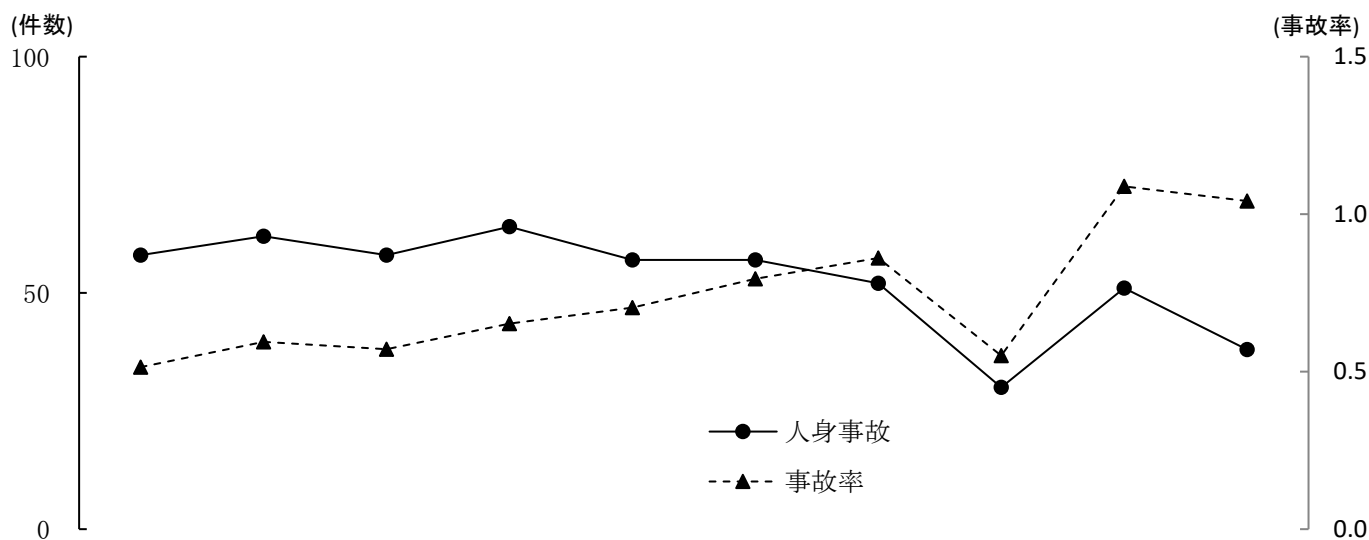
無免許運転事故



前年比

区分 \ 年	令和元年	平成30年	増減数	増減率
人身事故	38	51	▼ 13	▼ 25.5
死者数		2	▼ 2	▼ 100.0
負傷者数	55	80	▼ 25	▼ 31.3

過去10年間の発生状況



区分 \ 年	平成22年	23	24	25	26	27	28	29	30	令和元年
人身事故	58	62	58	64	57	57	52	30	51	38
死者数	2	1	1	2	3	1	1		2	
負傷者数	87	87	88	96	78	77	79	39	80	55
事故率	0.5	0.6	0.6	0.7	0.7	0.8	0.9	0.6	1.1	1.0