

第3編 三重県の交通事故

1. 概況

(1) 交通事故発生状況

区分	発生数	前年比	増減率
人身事故	3,647	▼ 1,040	▼ 22.2
死亡事故	74	▼ 8	▼ 9.8
死者数	75	▼ 12	▼ 13.8
負傷者数	4,688	▼ 1,448	▼ 23.6

○ 1日平均発生状況

区分	発生数	前年比
人身事故	10.0	▼ 2.8
死者数	0.2	0.0
負傷者数	12.8	▼ 4.0

○ 三重の交通事故が全国に占める割合

区分	割合	順位	前年順位
人身事故	1.0 %	29 位	26 位
死者数	2.3 %	15 位	16 位
負傷者数	1.0 %	28 位	24 位

(2) 自動車1万台当たりの事故件数と死傷者数

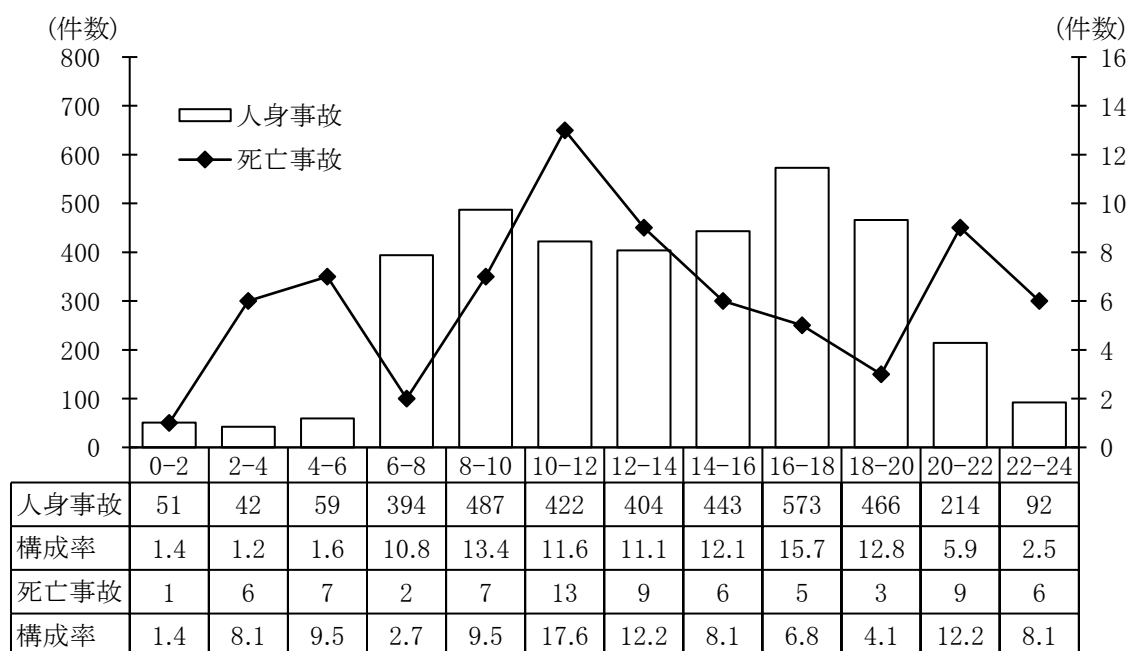
区分	発生数	前年	全国
人身事故	21.8	28.0	41.7
死者数	0.4	0.5	0.4
負傷者数	28.0	36.6	50.5

※令和 元年 12月末自動車台数
(自動車+原付+小型特殊)
1,674,265 台
1万台当たりの死者は
全国ワースト 9 位(前年3位)

(3) 交通事故の特徴

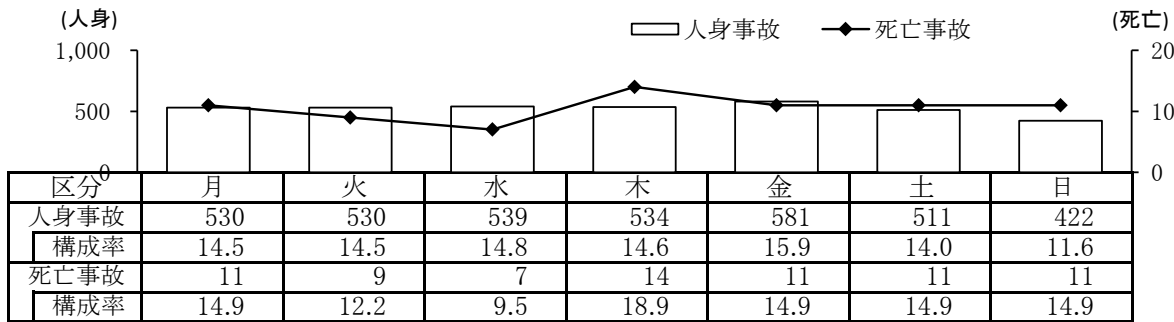
ア 時間帯別

人身事故は、16～18時(573件・15.7%)、8～10時(487件・13.4%)の順に多く、死亡事故は、10～12時(13件・17.6%)、12～14時及び20～22時(9件・12.2%)の順に多くなっている。



イ 曜日別

人身事故は金曜日が最も多く、死亡事故は木曜日が最も多い。



ウ 路線別

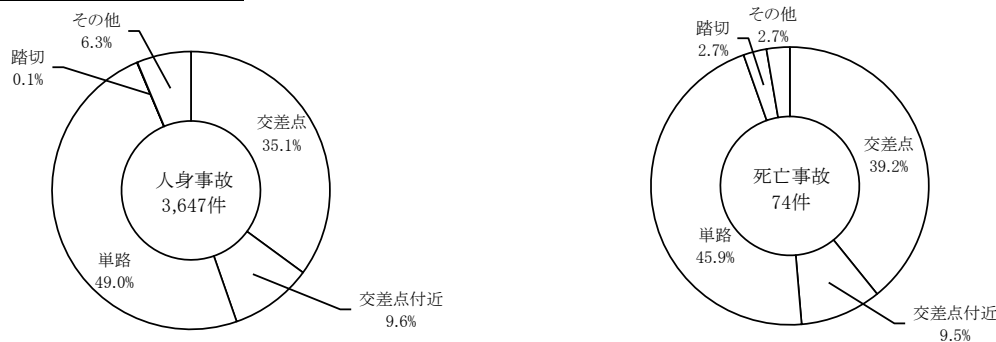
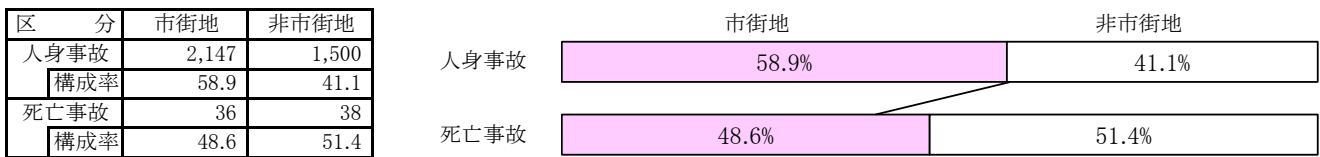
人身事故、死亡事故ともに、市町道が最も多い。



区分	高速道路	自専道			国道					県道			市道	町道	その他	合計
		名阪国道	東海環状	小計	1号	23号	42号	他	小計	主要	一般	小計				
人身事故	121	20	1	21	157	487	111	391	1,146	460	390	850	1,175	89	245	3,647
構成率	3.3	0.5	0	0.5	4.3	13.4	3.0	10.7	31.4	12.6	10.7	23.3	32.2	2.4	6.7	100.0
死亡事故	3	2	0	2	1	7	4	10	22	10	9	19	21	4	3	74
構成率	4.1	2.7	0	2.7	1.4	9.5	5.4	13.5	29.7	13.5	12.2	25.7	28.4	5.4	4.1	100.0

エ 地形・道路形状・道路線形別

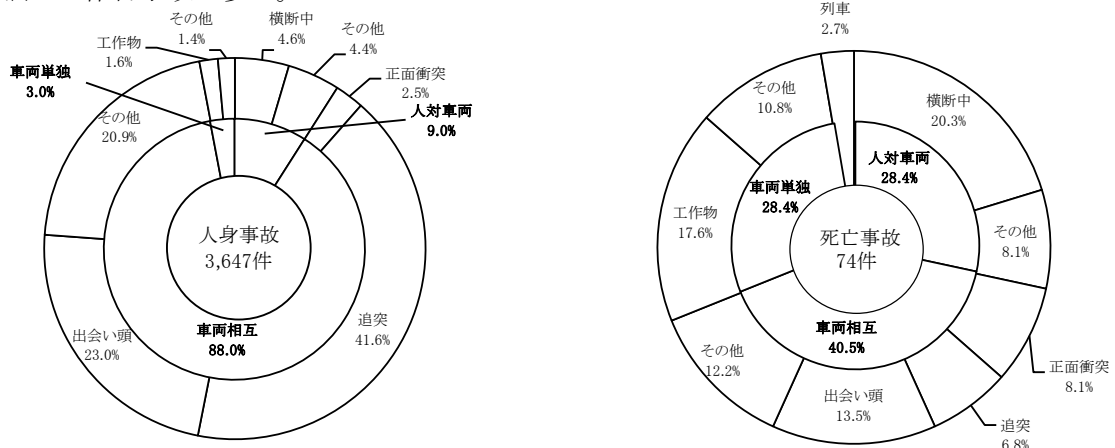
人身事故は、市街地で多く、死亡事故は、非市街地が多い。



区分	交差点	交差点付近	単路	踏切	一般交通の場所	小計	カーブ・右	カーブ・左
人身事故	1,279	350	1,786	2	230	3,647	75	69
構成率	35.1	9.6	49.0	0.1	6.3	100.0	52.1	47.9
死亡事故	29	7	34	2	2	74	3	4
構成率	39.2	9.5	45.9	2.7	2.7	100.0	42.9	57.1

オ 事故類型別

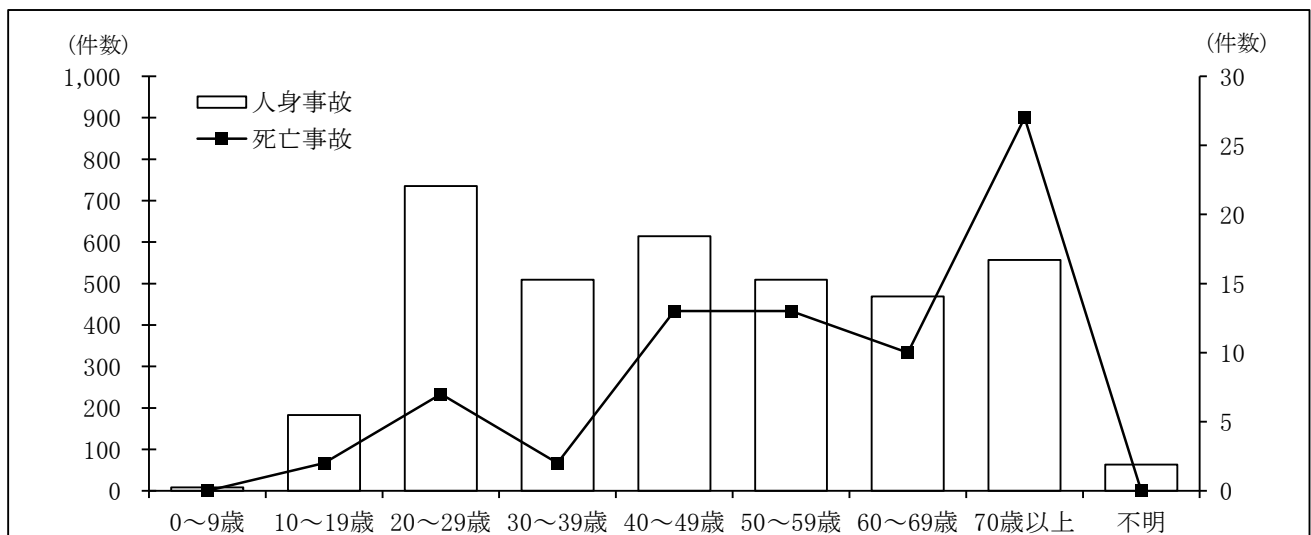
人身事故は、車両相互の追突事故、出会い頭事故が多く、死亡事故は、人対車両の横断中事故、車両単独の工作物事故が多い。



区分	人対車両					車両相互					車両単独				列車	合計
	対・背面通行	横断中		その他	小計	正面衝突	追突	出会い頭	その他	小計	工作物	路外逸脱	その他	小計		
		横断歩道	その他													
人身事故	64	93	74	98	329	90	1,517	840	760	3,207	57	9	43	109	2	3,647
構成率	1.8	2.6	2.0	2.7	9.0	2.5	41.6	23.0	20.8	87.9	1.6	0.2	1.2	3.0	0.1	100.0
死亡事故	1	5	10	5	21	6	5	10	9	30	13	4	4	21	2	74
構成率	1.4	6.8	13.5	6.8	28.4	8.1	6.8	13.5	12.2	40.5	17.6	5.4	5.4	28.4	2.7	100.0

カ 第1当事者の年齢層別

人身事故は20～29歳が最も多く、死亡事故は70歳以上が最も多い。高齢者の死亡事故は、全体の4割以上を占めている。

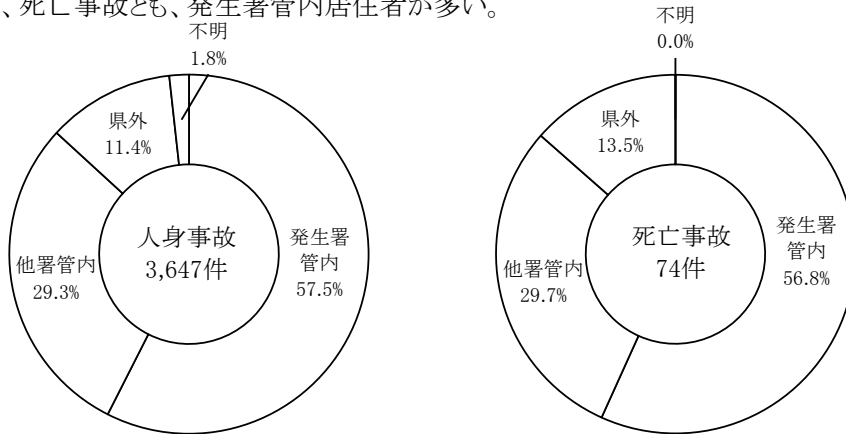


区分	0～9歳	10～19歳	20～29歳	30～39歳	40～49歳	50～59歳	60～69歳	70歳以上	不明	合計	子供	高校生	若年者	高齢者
人身事故	8	183	735	509	614	509	469	557	63	3,647	31	17	586	816
構成率	0.2	5.0	20.2	14.0	16.8	14.0	12.9	15.3	1.7	100.0	0.9	0.5	16.1	22.4
死亡事故	0	2	7	2	13	13	10	27	0	74	1	0	2	34
構成率	0.0	2.7	9.5	2.7	17.6	17.6	13.5	36.5	0.0	100.0	1.4	0.0	2.7	45.9

注) 子供は中学生以下、若年者は16～24歳、高齢者は65歳以上をいう。

キ 第1当事者の居住地別

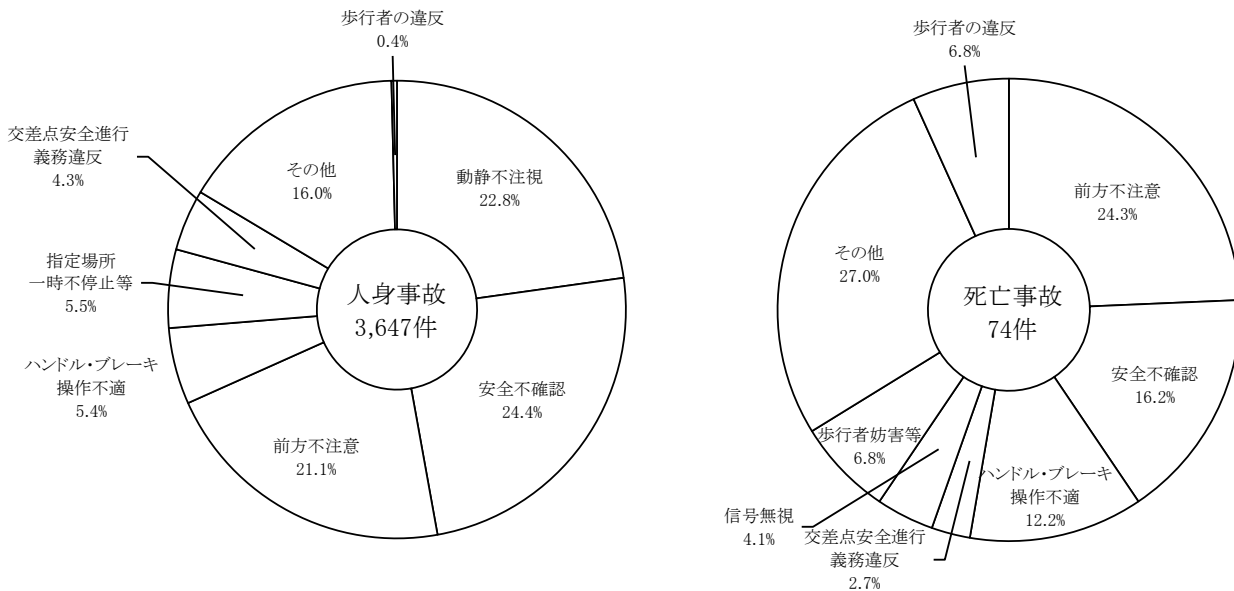
人身事故、死亡事故とも、発生署管内居住者が多い。



区分	発生署管内	他署管内	県外	不明	計
人身事故	2,096	1,070	417	64	3,647
構成率	57.5	29.3	11.4	1.8	100.0
死亡事故	42	22	10	0	74
構成率	56.8	29.7	13.5	0.0	100.0

ク 第1当事者の事故原因別

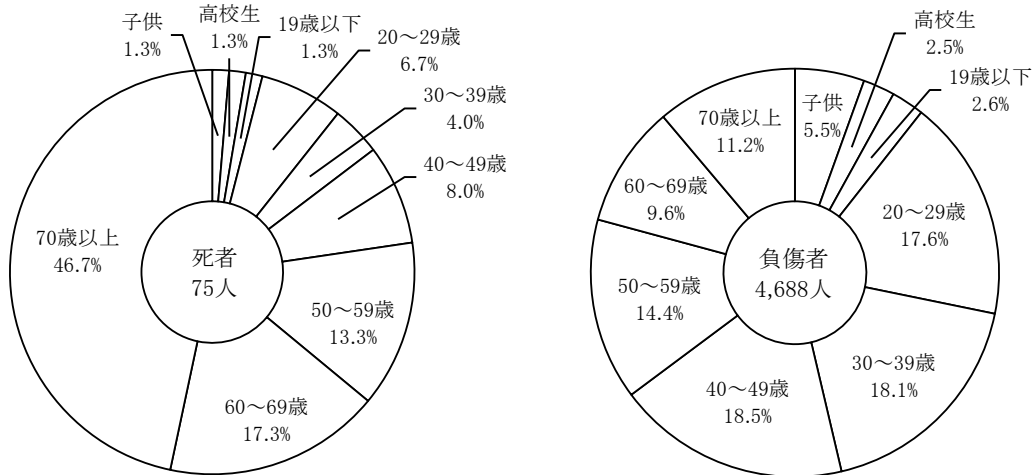
人身事故は、動静不注視、安全不確認、前方不注意が多く、死亡事故では、前方不注意、安全不確認が多い。



区分	車両等の違反																	歩行者の違反	当事者不明	合計	前記中無免許運転		
	信号無視	通行区分違反	追越し違反	最高速度違反	歩行者妨害等	横断自転車妨害等	指定場所等	一時不停止等	酒酔い運転	右・左折違反	優先通行妨害等	交差点安全違反	進行義務違反	徐行場所違反	安全運転義務違反	操作不適	前方不注意					動静不注視	安全不確認
人身事故	125	20	3	82	35	202	3	8	28	158	31	197	771	831	889	152	26	9	3,570	14	63	3,647	35
構成率	3.4	0.5	0.1	2.2	1.0	5.5	0.1	0.2	0.8	4.3	0.9	5.4	21.1	22.8	24.4	4.2	0.7	0.2	97.9	0.4	1.7	100.0	1.0
死亡事故	3	3	1	5	0	4	0	0	0	2	0	9	18	1	12	5	2	4	69	5	0	74	0
構成率	4.1	4.1	1.4	6.8	0.0	5.4	0.0	0.0	0.0	2.7	0.0	12.2	24.3	1.4	16.2	6.8	2.7	5.4	93.2	6.8	0.0	100.0	0.0

ケ 死傷者の年齢層別

65歳以上の高齢者の死者が、全死者の5割以上を占めている。

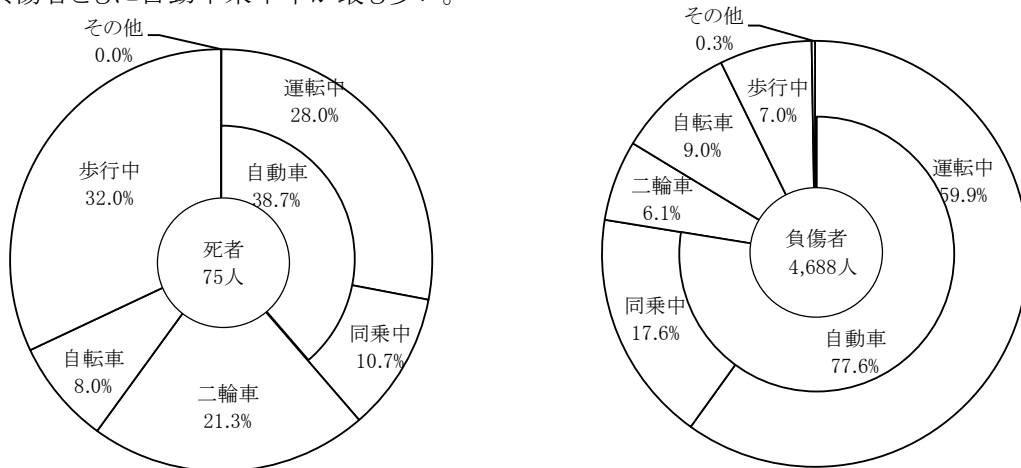


区 分	子 供	高 校 生	19 歳 以 下	20 歳 以 上	30 歳 以 上	40 歳 以 上	50 歳 以 上	60 歳 以 上	70 歳 以 上	合 計	再 掲	
											若 年 者	高 齢 者
死 者 数	1	1	1	5	3	6	10	13	35	75	3	42
構成率	1.3	1.3	1.3	6.7	4.0	8.0	13.3	17.3	46.7	100.0	4.0	56.0
負 傷 者 数	258	118	122	825	849	866	675	452	523	4,688	604	755
構成率	5.5	2.5	2.6	17.6	18.1	18.5	14.4	9.6	11.2	100.0	12.9	16.1

注) 子供は、中学生以下をいい、19歳以下は、子供と高校生を除いた少年をいう。
注) 若年者は16~24歳、高齢者は65歳以上をいう。

コ 死傷者の状態別

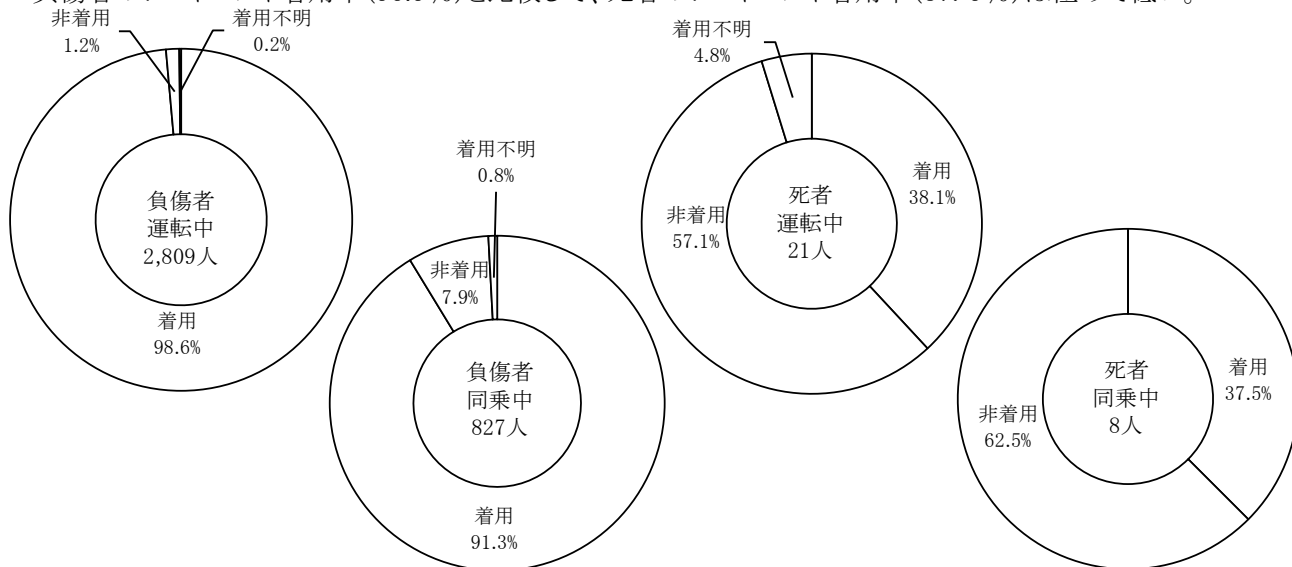
死者、負傷者ともに自動車乗車中が最も多い。



区 分	運 転 中				同 乗 中				歩 行 中	そ の 他	合 計
	自 動 車	二 輪 車	自 転 車	小 計	自 動 車	二 輪 車	自 転 車	小 計			
死 者 数	21	15	6	42	8	1	0	9	24	0	75
構成率	28.0	20.0	8.0	56.0	10.7	1.3	0.0	12.0	32.0	0.0	100.0
負 傷 者 数	2,809	279	424	3,512	827	8	0	835	329	12	4,688
構成率	59.9	6.0	9.0	74.9	17.6	0.2	0.0	17.8	7.0	0.3	100.0

サ シートベルト着用状況

負傷者のシートベルト着用率(96.9%)と比較して、死者のシートベルト着用率(37.9%)は極めて低い。



区 分	自 動 車														特 殊 車		合 計		
	大型		中型		準中型		普通		軽		ミニカー		小計		運転	同乗	計		
	運転	同乗	運転	同乗	運転	同乗	運転	同乗	運転	同乗	運転	同乗	運転	同乗					
死 者 数	着 用			1			3	3	4				8	3			8	3	11
	着 用 率			100.0			42.9	50.0	40.0				40.0	37.5			38.1	37.5	37.9
	非 着 用					2	4	3	5	2			11	5	1		12	5	17
	着 用 不 明								1				1				1		1
計			1		2	7	6	10	2			20	8	1		21	8	29	
負 傷 者 数	着 用	24	11	24	1	26	6	1,462	467	1,232	270		2,768	755	1		2,769	755	3,524
	着 用 率	100.0	78.6	100.0	11.1	96.3	66.7	99.0	93.4	98.2	91.5		98.6	91.3	50.0		98.6	91.3	96.9
	非 着 用		3		8	1	3	13	28	20	23		34	65	1		35	65	100
	着 用 不 明							2	5	3	2		5	7			5	7	12
計	24	14	24	9	27	9	1,477	500	1,255	295		2,807	827	2		2,809	827	3,636	

(4) 人口10万人当たりの死傷者

区 分	発生数	前 年	全 国
死 者 数	4.19	4.83	2.54
負 傷 者 数	261.75	340.89	365.20

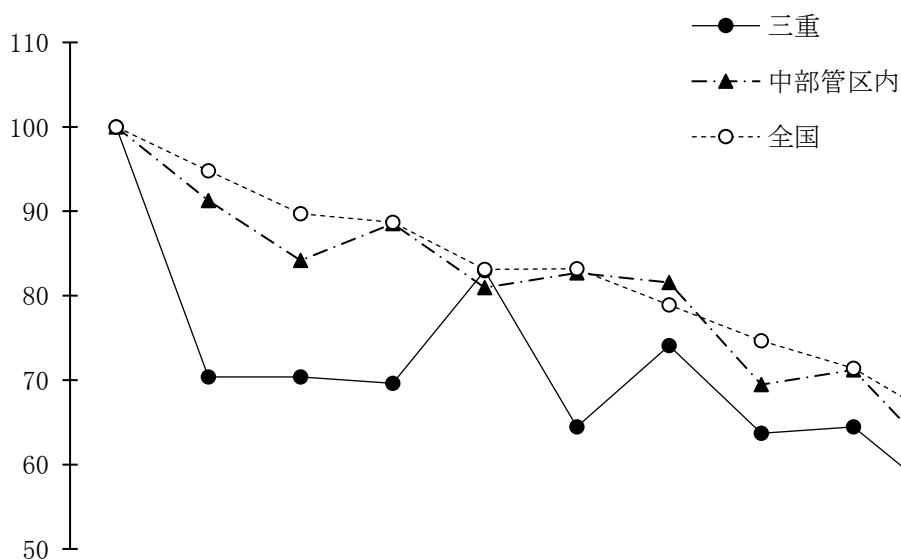
※10万人当たりの死者数は、
都道府県別ワースト7位(前年 ワースト3位)

(5) 三重県内の人口10万人以上都市の発生状況

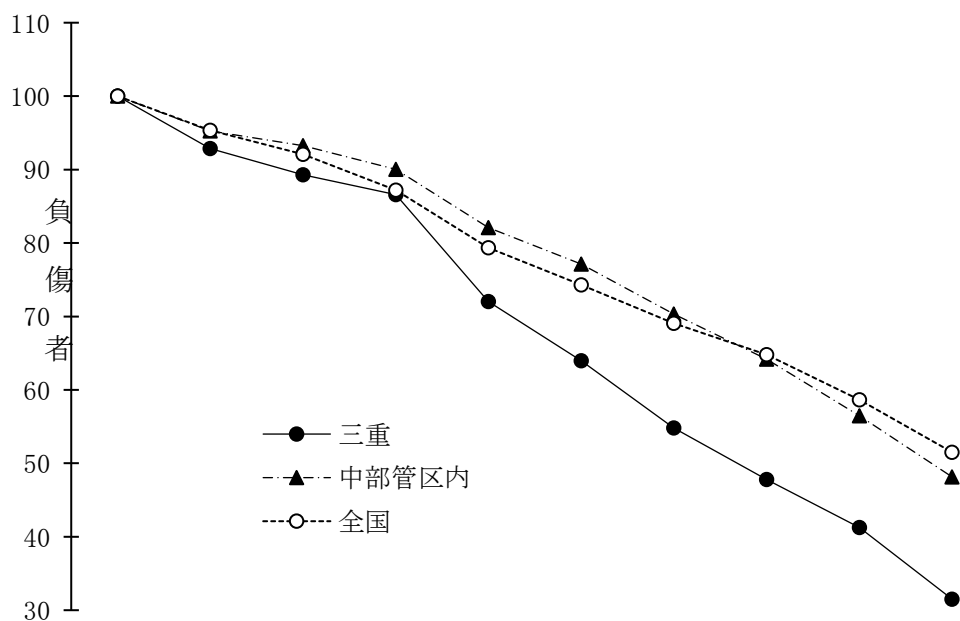
	人 身 事 故		死 者 数		負 傷 者 数		10万人当たり 死者ワースト順位
		構成率		構成率		構成率	
桑 名 市	267	7.3	6	8.0	347	7.4	34 位
四 日 市 市	730	20.0	5	6.7	891	19.0	162 位
鈴 鹿 市	417	11.4	5	6.7	535	11.4	88 位
津 市	680	18.6	9	12.0	878	18.7	55 位
松 阪 市	281	7.7	15	20.0	319	6.8	1 位
伊 勢 市	290	8.0	6	8.0	383	8.2	20 位
県 全 体	3,647	100.0	75	100.0	4,688	100.0	7 位

※市のワースト順位は全国266都市中の順位

最近10年間の死傷者指数の推移



区分	年	平成22年	23	24	25	26	27	28	29	30	令和元年
三 重		100	70	70	70	83	64	74	64	64	56
中 部 管 区 内		100	91	84	89	81	83	82	69	71	60
全 国		100	95	90	89	83	83	79	75	71	65



区分	年	平成22年	23	24	25	26	27	28	29	30	令和元年
三 重		100	93	89	87	72	64	55	48	41	32
中 部 管 区 内		100	95	93	90	82	77	70	64	56	48
全 国		100	95	92	87	79	74	69	65	59	52