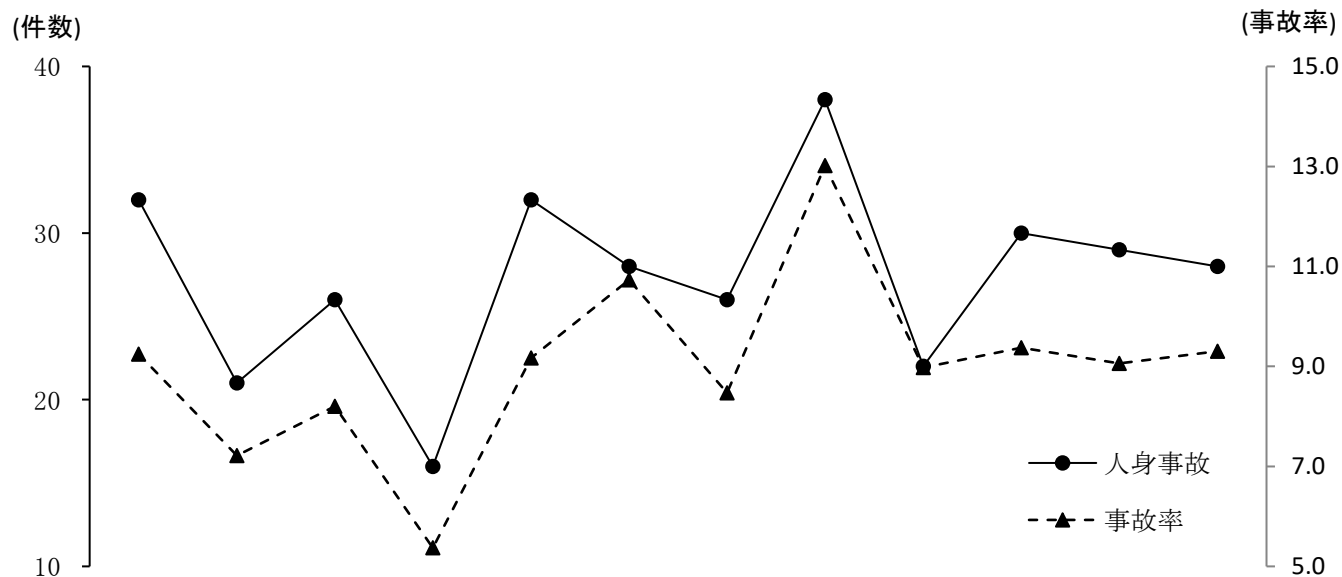


月別発生状況



月	1	2	3	4	5	6	7	8	9	10	11	12
人身事故	32	21	26	16	32	28	26	38	22	30	29	28
死者数	2	2			1	2	3	1	1	2		2
負傷者数	29	16	25	14	29	22	23	35	18	27	25	24
事故率	9.2	7.2	8.2	5.4	9.2	10.7	8.5	13.0	9.0	9.4	9.1	9.3

路線別発生状況

区分	人身事故	死者数	負傷者数	事故率
路線名 計	328	16	287	9.0
高速道路	7	1	5	5.8
自 専 道	名阪国道			
	東海環状			
国 道	1号	8	5	5.1
	23号	34	1	7.0
	42号	9	1	8.1
	その他	31	4	7.9
県道	57	2	53	6.7
市道	148	5	126	12.6
町道	18	2	14	20.2
その他の道路	16		16	6.5