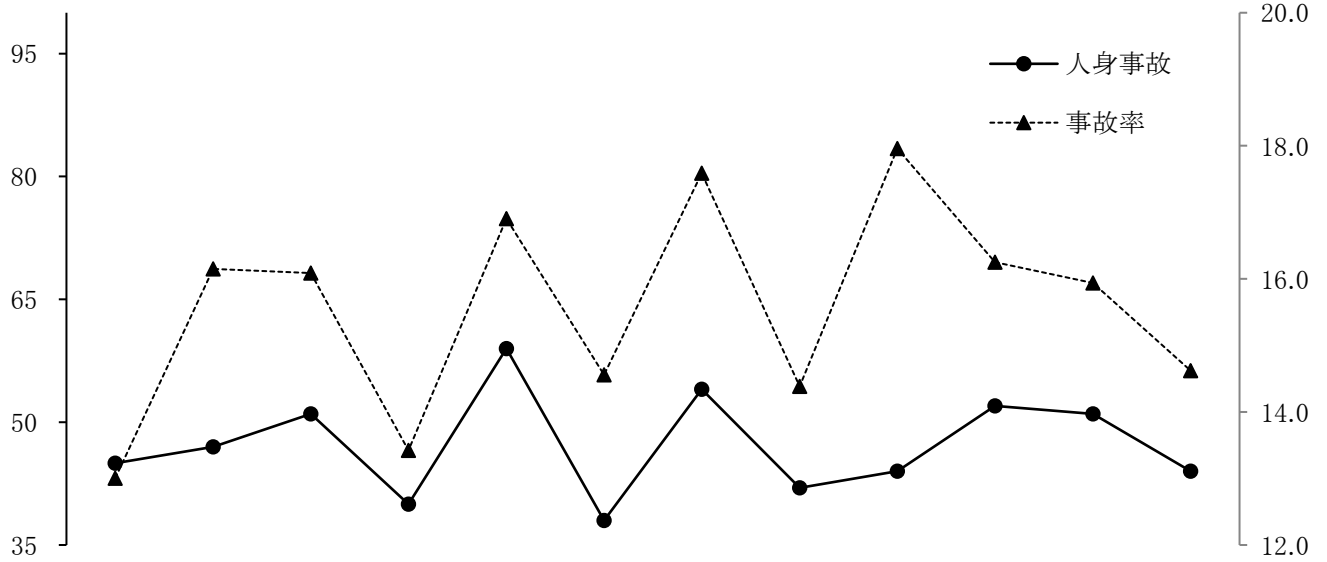


## 月別発生状況

(件数)

(事故率)



月	1	2	3	4	5	6	7	8	9	10	11	12
人身事故	45	47	51	40	59	38	54	42	44	52	51	44
死者数							1					
負傷者数	71	71	72	50	74	55	74	61	58	73	73	62
事故率	13.0	16.2	16.1	13.4	16.9	14.6	17.6	14.4	18.0	16.3	15.9	14.6

## 路線別発生状況

区分	人身事故	死者数	負傷者数	人身事故構成率	事故率
路線名 計	567	1	794	100.0	15.5
高速道路	14		28	2.5	11.6
自専道					
名阪国道					
東海環状					
国道					
1号	32	1	38	5.6	20.4
23号	106		157	18.7	21.8
42号	17		27	3.0	15.3
その他	70		99	12.3	17.9
県道	137		186	24.2	16.1
市道	155	1	207	27.3	13.2
町道	12		18	2.1	13.5
その他の道路	24		34	4.2	9.8